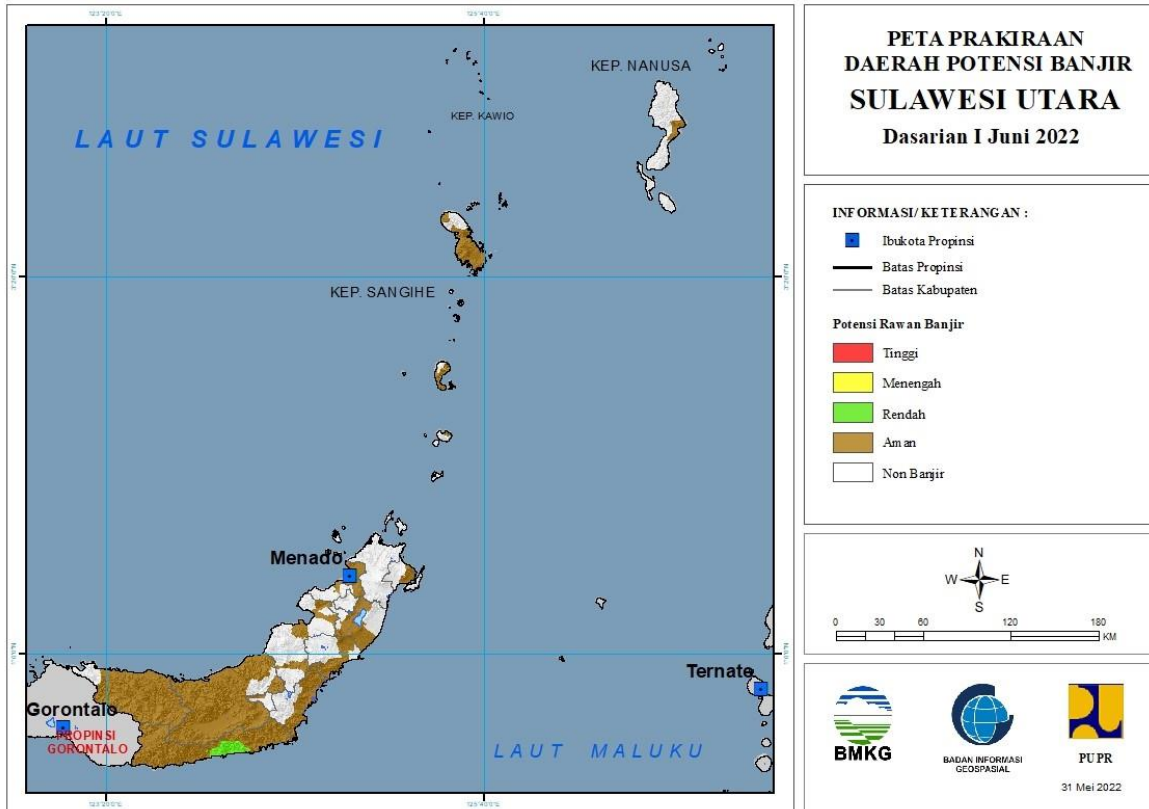


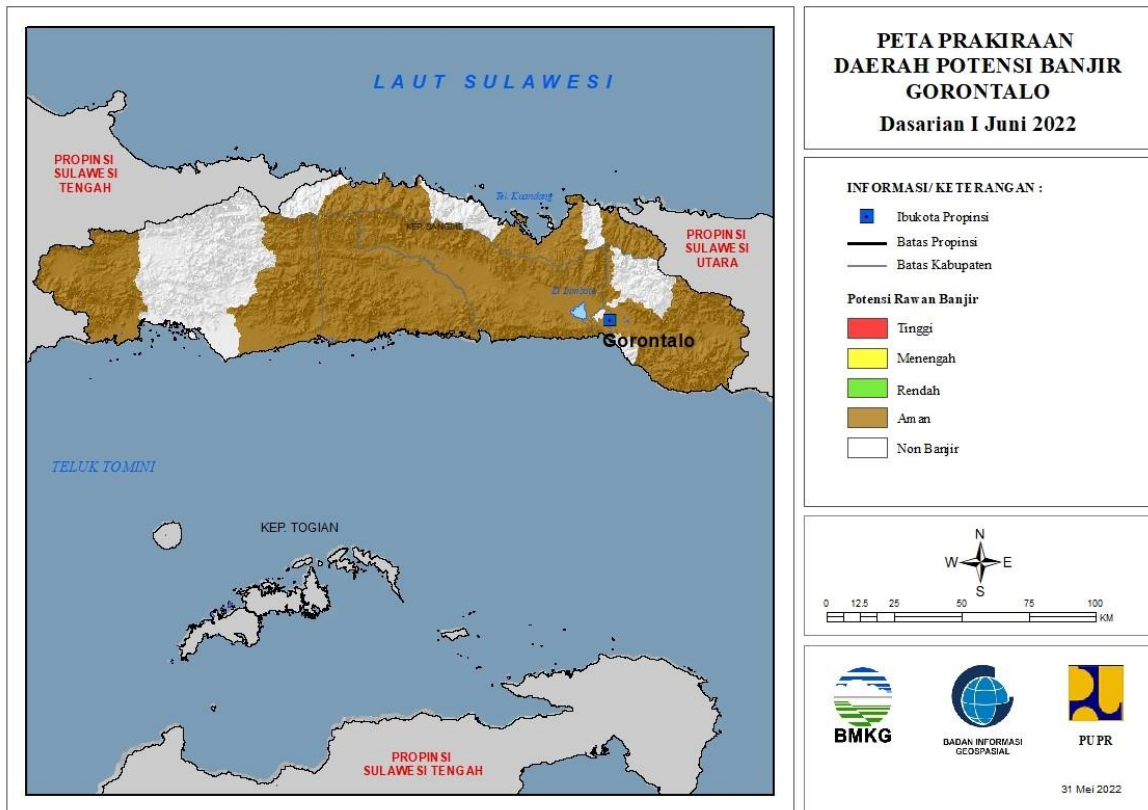
**PRAKIRAAN DAERAH POTENSI BANJIR
WILAYAH SULAWESI MALUKU
UPDATE 31 MEI 2022**
(Sumber: Sub Bidang Informasi Iklim Infrastruktur, BMKG)

I. PRAKIRAAN DAERAH POTENSI BANJIR SULAWESI UTARA DASARIAN I JUNI 2022



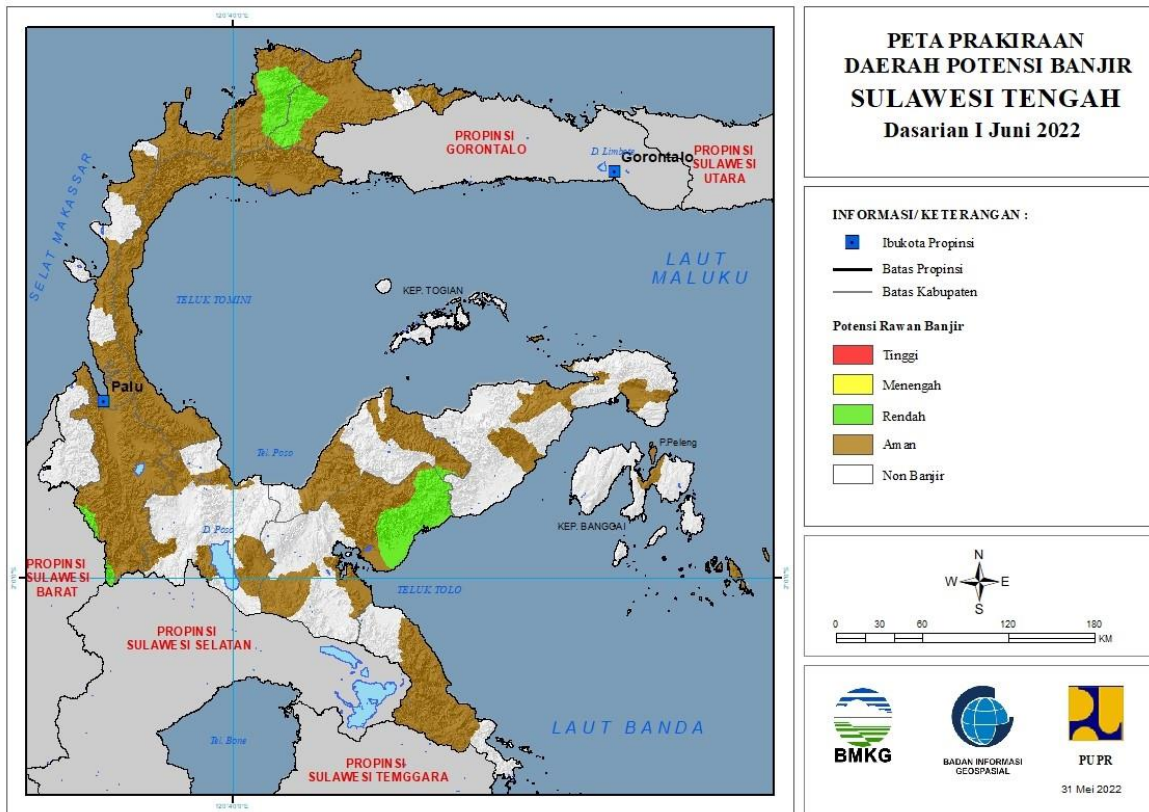
TINGKAT POTENSI BANJIR		
TINGGI	MENENGAH	RENDAH
-	-	BOLAANG MONGONDOW SELATAN : (Kec. Bolaang Uki, Pinolosian, Pinolosian Tengah)

II. PRAKIRAAN DAERAH POTENSI BANJIR GORONTALO DASARIAN I JUNI 2022



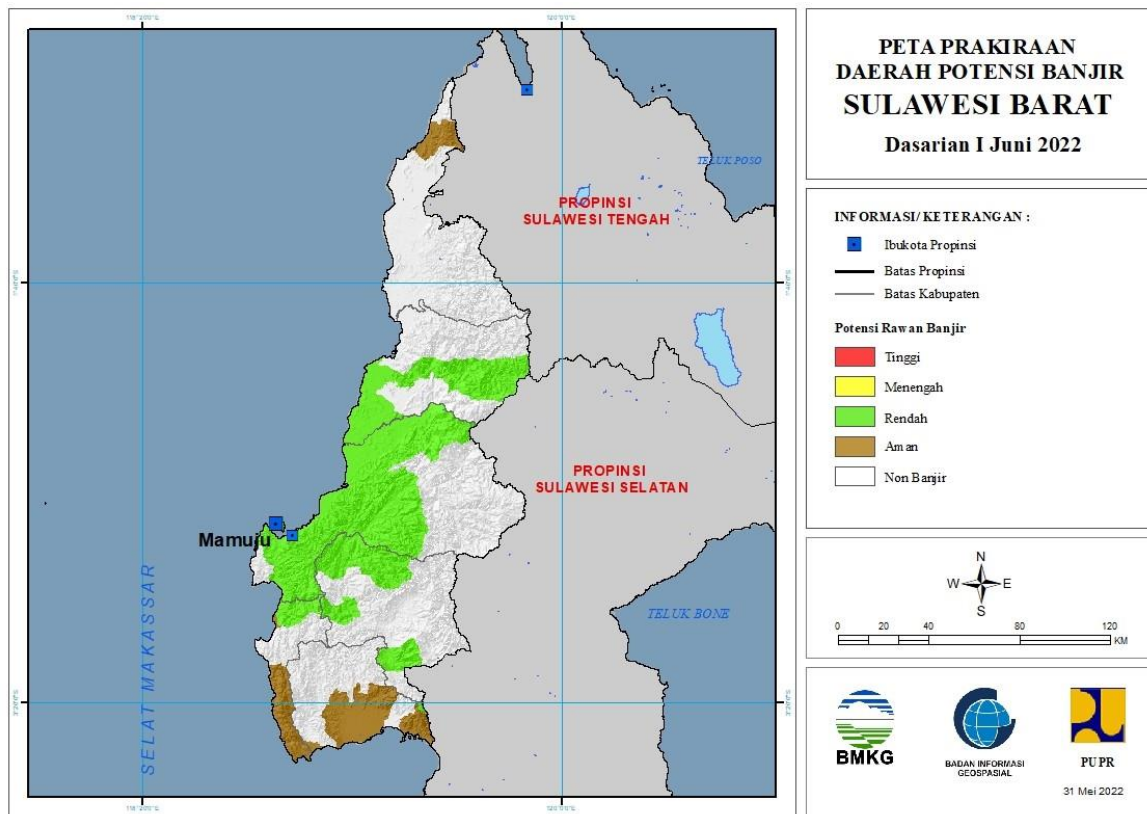
TINGKAT POTENSI BANJIR		
TINGGI	MENENGAH	RENDAH
-	-	-

III. PRAKIRAAN DAERAH POTENSI BANJIR SULAWESI TENGAH DASARIAN I JUNI 2022



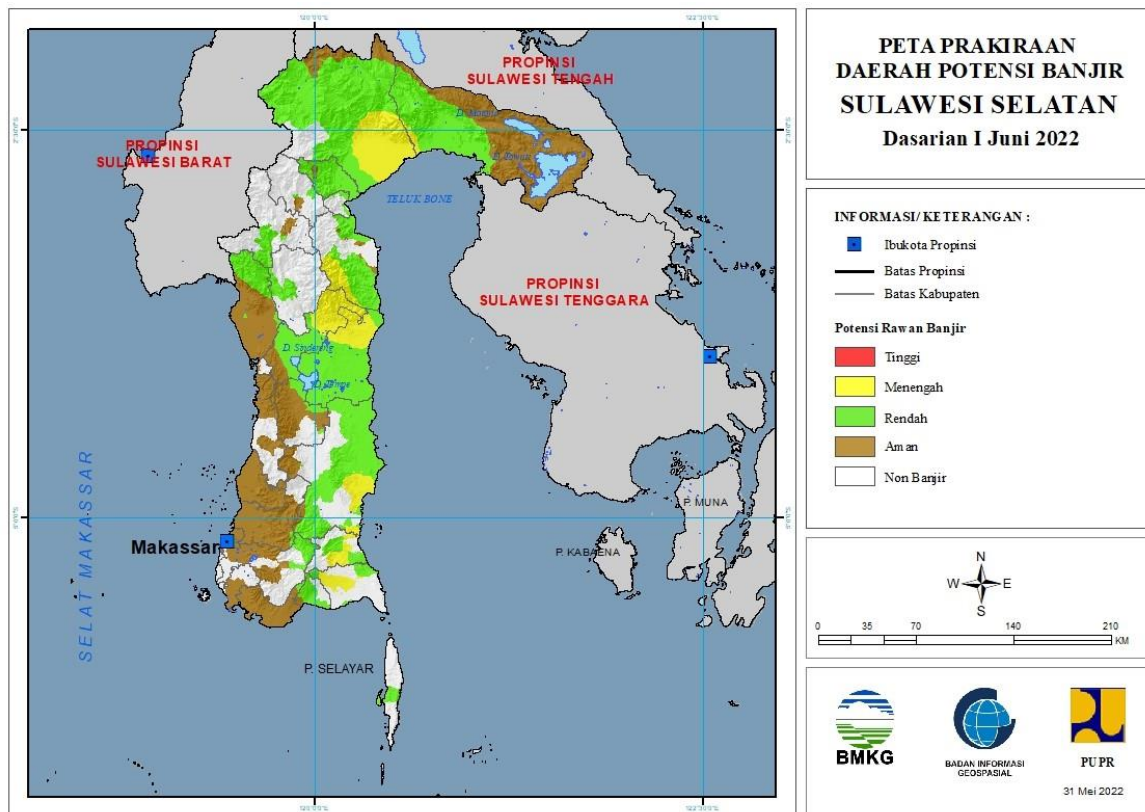
TINGKAT POTENSI BANJIR		
TINGGI	MENENGAH	RENDAH
-	-	BUOL : (Kec. Lakea, Tiloan)
		MOROWALI UTARA : (Kec. Bungku Utara, Mamosalato)
		PARIGI MOUTONG : (Kec. Bolano Lambunu, Taopa)
		SIGI : (Kec. Kulawi, Pipikoro)
		TOJO UNA-UNA : (Kec. Ampana Tete)
		TOLI TOLI : (Kec. Baolan,, Dako Pamean, Galang, Lampasio, Toli-Toli Utara)

IV. PRAKIRAAN DAERAH POTENSI BANJIR SULAWESI BARAT DASARIAN I JUNI 2022



TINGKAT POTENSI BANJIR		
TINGGI	MENENGAH	RENDAH
-	-	MAJENE : (Kec. Malunda)
		MAMASA : (Kec. Mambi, Sumarorong, Tabulahan)
		MAMUJU : (Kec. Boneharu, Kalukku, Mamuju, Papalang, Sampaga, Simboro, Tapalang, Tommo)
		MAMUJU TENGAH : (Kec. Budong-Budong, Pangale, Topoyo)
		POLEWALI MANDAR : (Kec. Binueang)

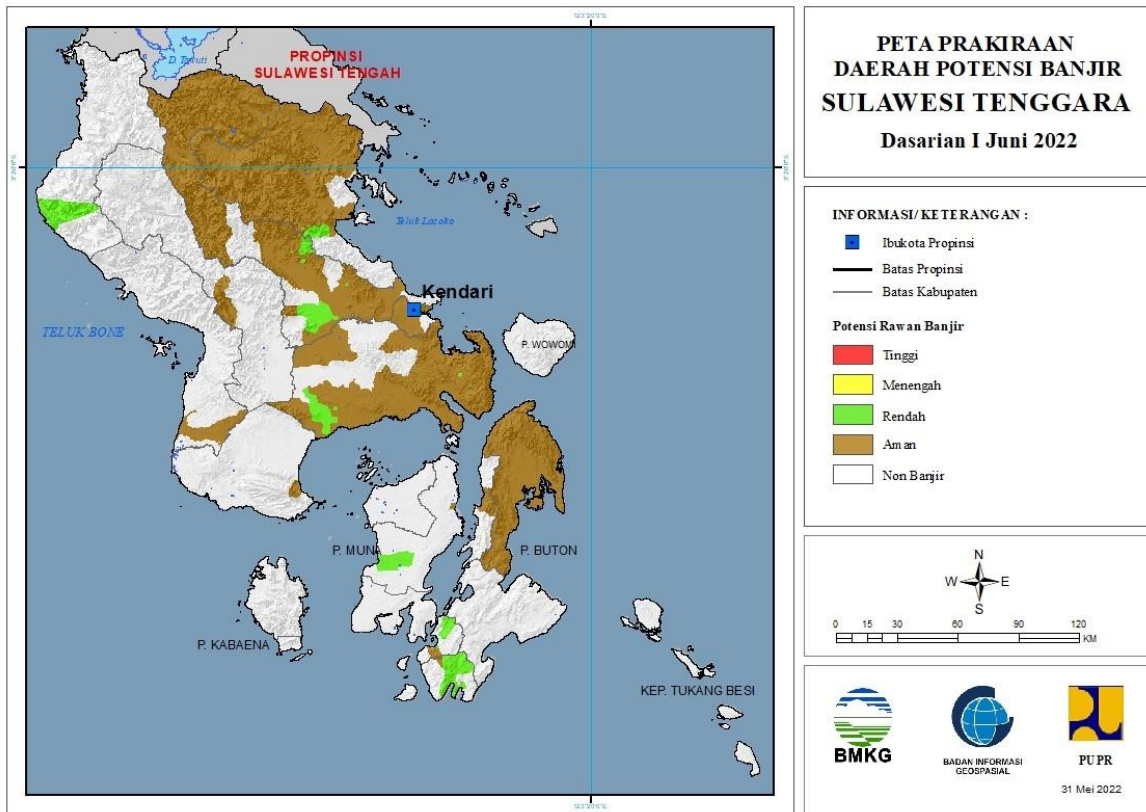
V. PRAKIRAAN DAERAH POTENSI BANJIR SULAWESI SELATAN DASARIAN I JUNI 2022



TINGKAT POTENSI BANJIR		
TINGGI	MENENGAH	RENDAH
-	BONE : (Kec. Cina, Kajuara, Libureng, Mare, Ponre, Sibulue, Tonra)	BANTAENG : (Kec. Bantaeng, Bissapu, Eremerasa, Pajukukang, Sinoa, Uluere)
	BULUKUMBA : (Kec. Kajang, Kindang, Rilauale)	BONE : (Kec. Ajangale, Awangpone, Barebbo, Bontocani, Cenrana, Cina, Dua Boccoe, Kajuara, Libureng, Mare, Palakka, Ponre, Sibulue, Tanete Riattang, Tanete Riattang Barat, Tanete Riattang Timur, Tellu Siattinge, Tellulimpoe, Tonra)
	LUWU : (Kec. Bajo Barat, Larompong, Larompong Selatan, Latimojong, Suli Barat)	BULUKUMBA : (Kec. Kajang, Kindang, Ujungbulu)
	LUWU TIMUR : (Kec. Burau, Tomoni)	ENREKANG : (Kec. Enrekang)
	LUWU UTARA : (Kec. Baebunta, Bone Bone, Malangke, Malangke Barat, Mappedeceng, Masamba, Sabbang, Sukamaju, Tanalili)	GOWA : (Kec. Parigi, Tombolopao)
	SIDENRENG RAPPANG : (Kec. Pitu Raise, Pitu Riawa)	JENEPONTO : (Kec. Rumbia)
	SINJAI : (Kec. Sinjai Selatan, Sinjai Tengah, Sinjai Utara, Tellu Limpoe)	KEPULAUAN SELAYAR : (Kec. Benteng, Bontoharu)
	WAJO : (Kec. Gilireng, Keera, Maniangpajo, Pitumpanua)	KOTA PALOPO : (Kec. Telluwanua, Wara, Wara Selatan, Wara Utara)

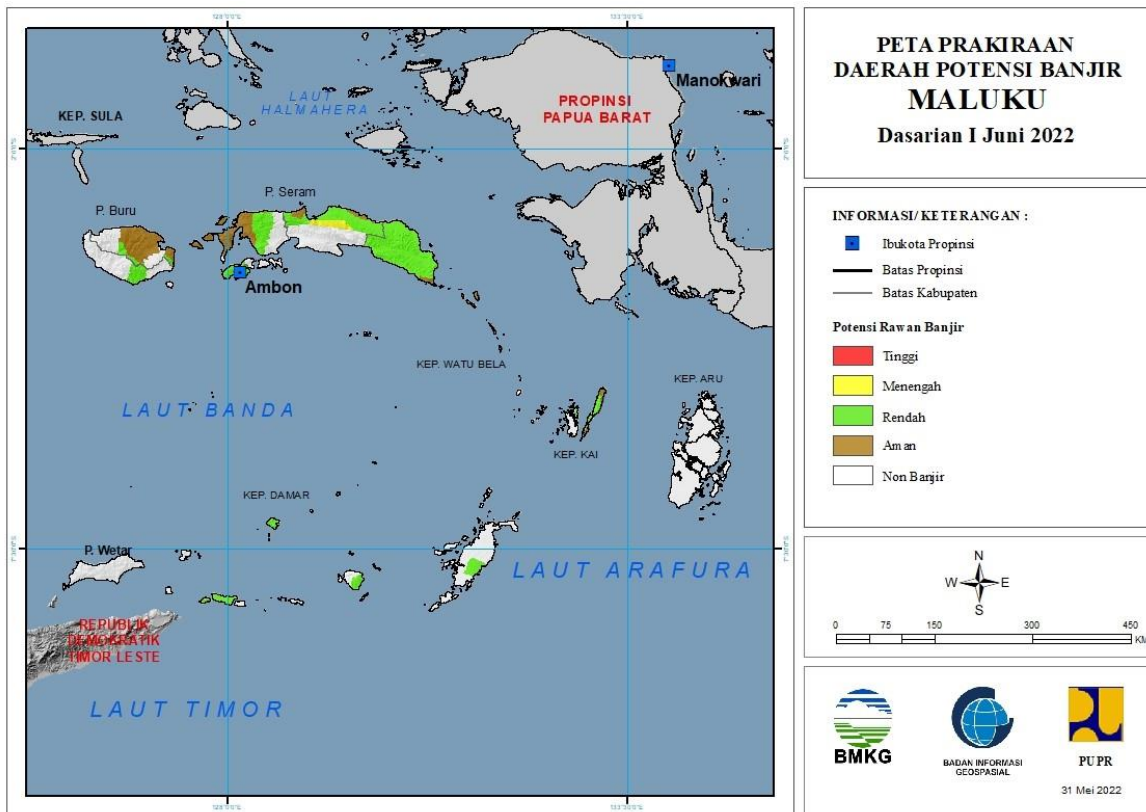
		LUWU : (Kec. Bajo, Bajo Barat, Belopa, Bua, Lamasi, Lamasi Timur, Larompong, Larompong Selatan, Latimojong, Ponrang, Suli, Suli Barat, Walenrang, Walenrang Barat, Walenrang Timur, Walenrang Utara)
		LUWU TIMUR : (Kec. Angkona, Burau, Kalaena, Malili, Mangkutana, Tomoni, Tomoni Timur, Wasuponda, Wotu)
		LUWU UTARA : (Kec. Baebunta, Bone Bone, Malangke, Malangke Barat, Mappedeceng, Masamba, Rampi, Sabbang, Seko, Tanalili)
		MAROS : (Kec. Cenrana, Tompobulu)
		PINRANG : (Kec. Batu Lappa, Cempa, Duampanua, Lembang, Patampanua, Tiroang)
		SIDENRENG RAPPANG : (Kec. Baranti, Dua Pitue, Kulo, Maritengngae, Panca Lautan, Panca Rijang, Pitu Raise, Pitu Riawa, Tellu Limpoe, Watang Pulu, Wt. Sidenreng)
		SINJAI : (Kec. Sinjai Selatan, Sinjai Tengah, Sinjai Utara, Tellu Limpoe)
		SOPPENG : (Kec. Citta, Donri Donri, Ganra, Lilirilau, Marioriawa)
		TANA TORAJA : (Kec. Bonggakaradeng, Makale Selatan)
		TORAJA UTARA : (Kec. Balusu, Tallunglipu, Tikala)
		WAJO : (Kec. Belawa, Bola, Gilireng, Keera, Majauleng, Maniangpajo, Pammana, Penrang, Pitumpanua, Sabangparu, Sajoanging, Takkalalla, Tanasitolo, Tempe)

**VI. PRAKIRAAN DAERAH POTENSI BANJIR SULAWESI TENGGARA
DASARIAN I JUNI 2022**



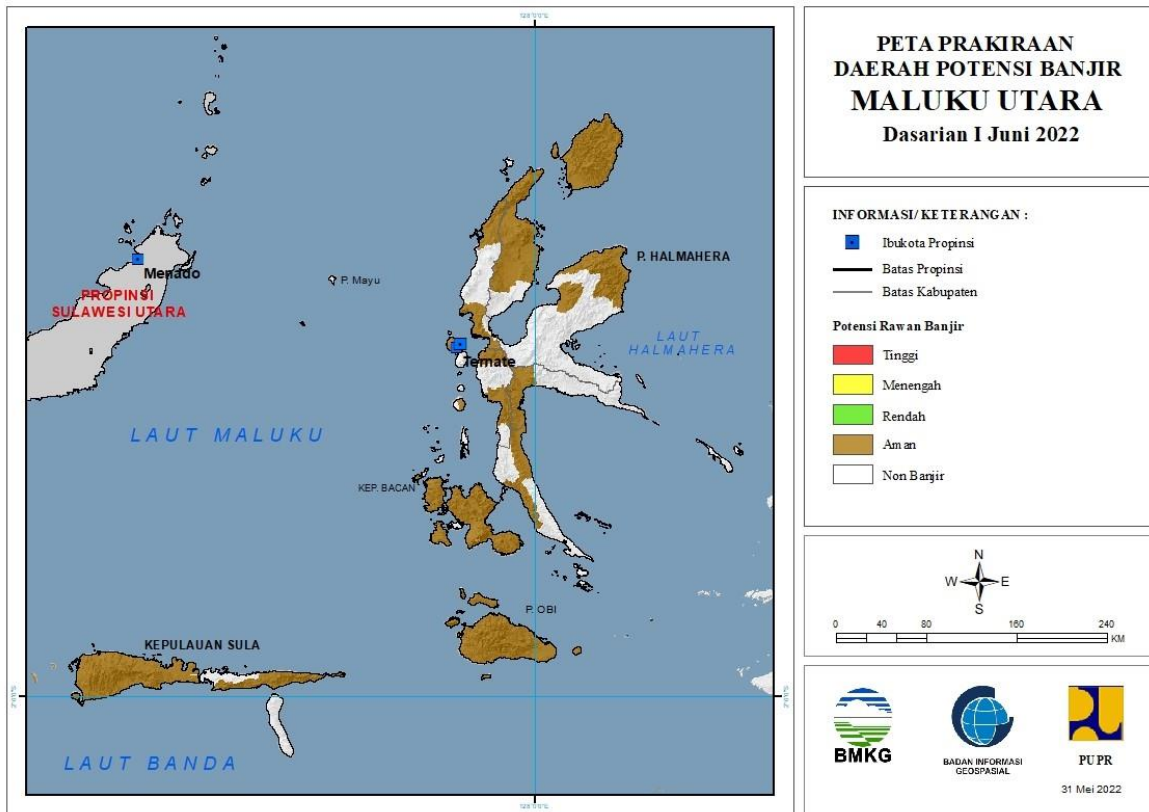
TINGKAT POTENSI BANJIR		
TINGGI	MENENGAH	RENDAH
-	-	BUTON SELATAN : (Kec. Sampolawa)
		KOLAKA UTARA : (Kec. Lasusua)
		KONAWE : (Kec. Amonggedo, Anggaberu, Lambuya, Pondidaha, Puriala, Tongauna, Wonggeduku)
		KONAWE SELATAN : (Kec. Angata, Kolono, Lalembuu, Laonti, Tinanggea)
		KONAWE UTARA : (Kec. Andowia, Molawe)
		KOTA BAU BAU : (Kec. Bungi, Wolio)
		MUNA : (Kec. Parigi)

VII. PRAKIRAAN DAERAH POTENSI BANJIR MALUKU DASARIAN I JUNI 2022



TINGKAT POTENSI BANJIR		
TINGGI	MENENGAH	RENDAH
-	MALUKU TENGAH : (Kec. Seram Utara, Seram Utara Barat, Seram Utara Timur Kobi)	BURU : (Kec. Batabual, Fena Leisela, Lolong Guba)
		BURU SELATAN : (Kec. Namrole)
		KOTA AMBON : (Kec. Baguala, Leitimur Selatan, Nusaniwe, Sirimau, Telukambon)
		KOTA TUAL : (Kec. Pulau Dullah Utara)
		MALUKU BARAT DAYA : (Kec. Damer, Moa Lakor, Pulau Leti, Pulau Pulau Babar Timur)
		MALUKU TENGAH : (Kec. Leihitu, Leihitu Barat, Seram Utara, Seram Utara Barat, Seram Utara Timur Kobi, Seram Utara Timur Seti)
		MALUKU TENGGARA : (Kec. Kei Besar, Kei Besar Selatan, Kei Besar Selatan Barat, Kei Besar Utara Barat, Kei Besar Utara Timur)
		MALUKU TENGGARA BARAT : (Kec. Wer Tamrian)
		SERAM BAGIAN BARAT : (Kec. Inamosol, Kairatu, Kairatu Barat, Seram Barat, Taniwel)
		SERAM BAGIAN TIMUR : (Kec. Bula, Bula Barat, Kian Darat, Klimury, Seram Timur, Siwalalat, Tutuktolu, Werinama)

VIII. PRAKIRAAN DAERAH POTENSI BANJIR MALUKU UTARA DASARIAN I JUNI 2022



TINGKAT POTENSI BANJIR		
TINGGI	MENENGAH	RENDAH
-	-	HALMAHERA TENGAH : (Kec. Weda Tengah)