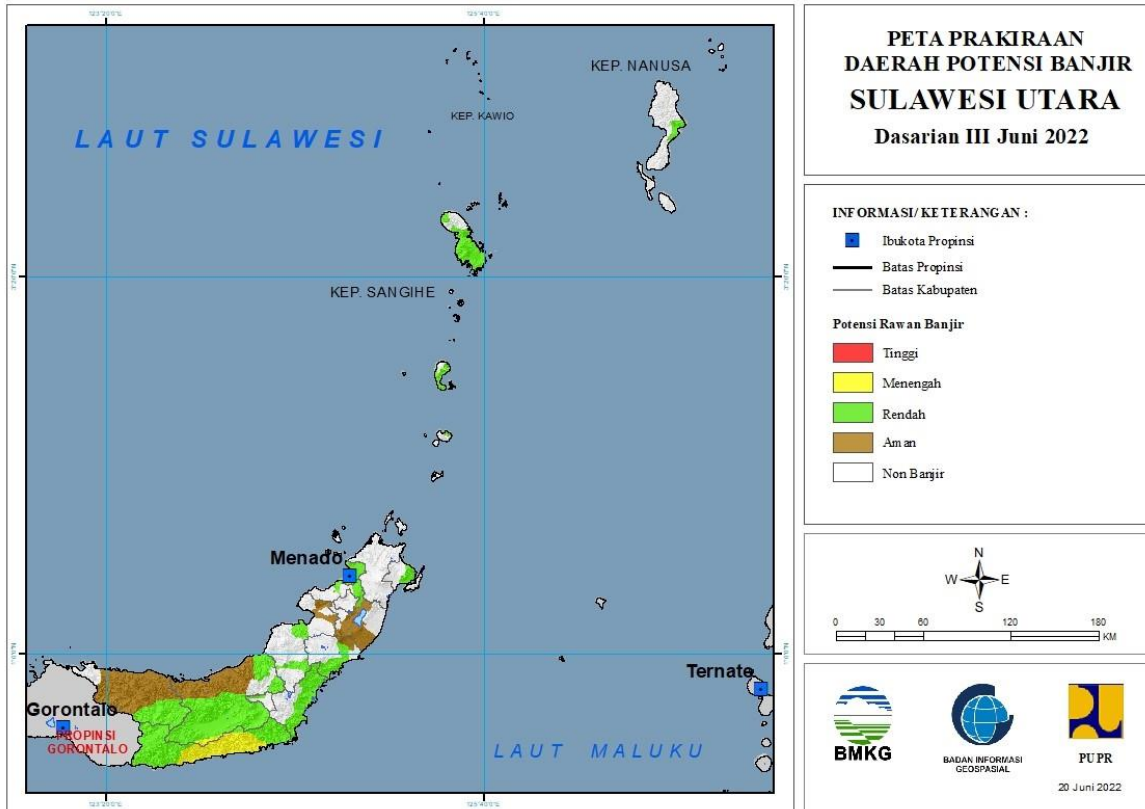


**PRAKIRAAN DAERAH POTENSI BANJIR
WILAYAH SULAWESI MALUKU
UPDATE 20 JUNI 2022**
(Sumber: Sub Bidang Informasi Iklim Infrastruktur, BMKG)

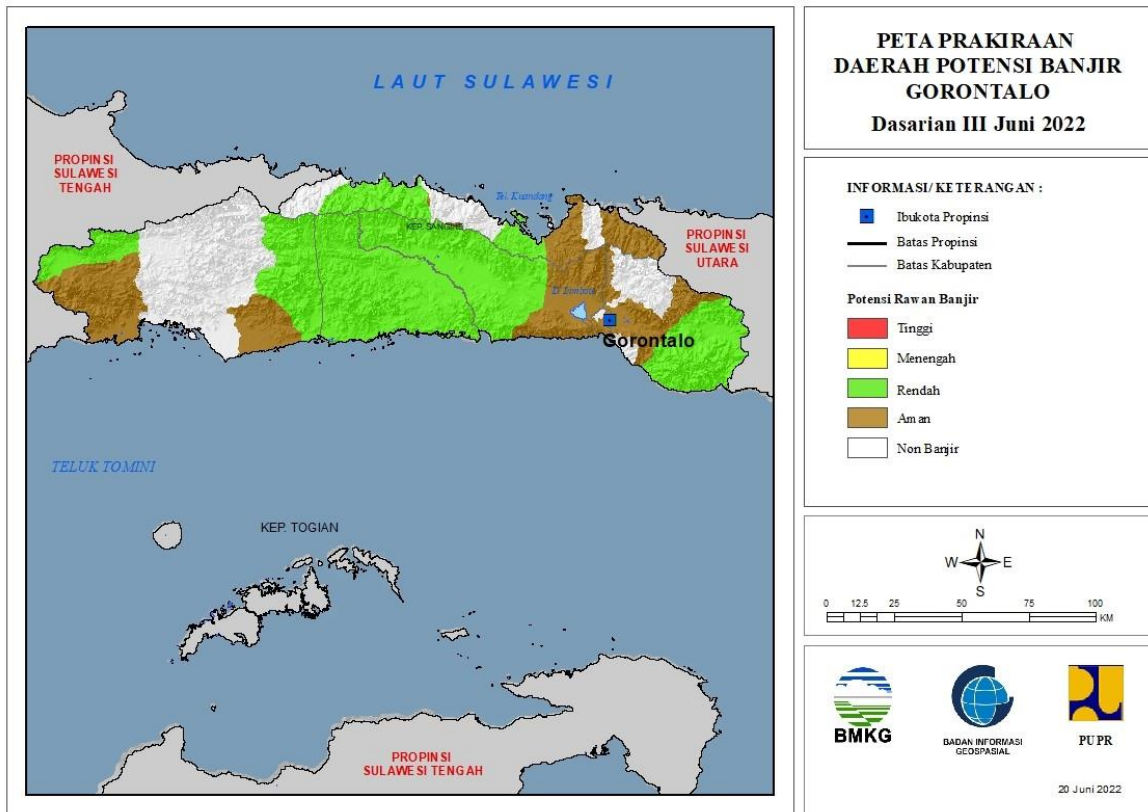
I. PRAKIRAAN DAERAH POTENSI BANJIR SULAWESI UTARA DASARIAN III JUNI 2022



TINGKAT POTENSI BANJIR		
TINGGI	MENENGAH	RENDAH
-	BOLAANG MONGONDOW : (Kec. Dumoga Barat, Dumoga Tengah)	BOLAANG MONGONDOW : (Kec. Bolaang, Dumoga, Dumoga Barat, Dumoga Tengah, Dumoga Tenggara, Dumoga Timur, Dumoga Utara, Lolak, Lolayan, Passi Timur, Poigar, Sang Tombolang)
	BOLAANG MONGONDOW SELATAN : (Kec. Bolaang Uki, Pinolosian, Pinolosian Tengah, Posigadan)	BOLAANG MONGONDOW SELATAN : (Kec. Bolaang Uki, Pinolosian, Pinolosian Tengah, Pinolosian Timur, Posigadan)
		BOLAANG MONGONDOW TIMUR : (Kec. Kotabunan, Nuangan, Tutuyan)
		BOLAANG MONGONDOW UTARA : (Kec. Bintauna, Bolangitang Timur, Sangkub)
		KEPULAUAN SANGIHE : (Kec. Kendahe, Manganitu, Manganitu Selatan, Tabukan Selatan, Tabukan Selatan Tengah, Tabukan Selatan Tenggara, Tabukan Tengah, Tahuna, Tahuna Timur, Tamako)

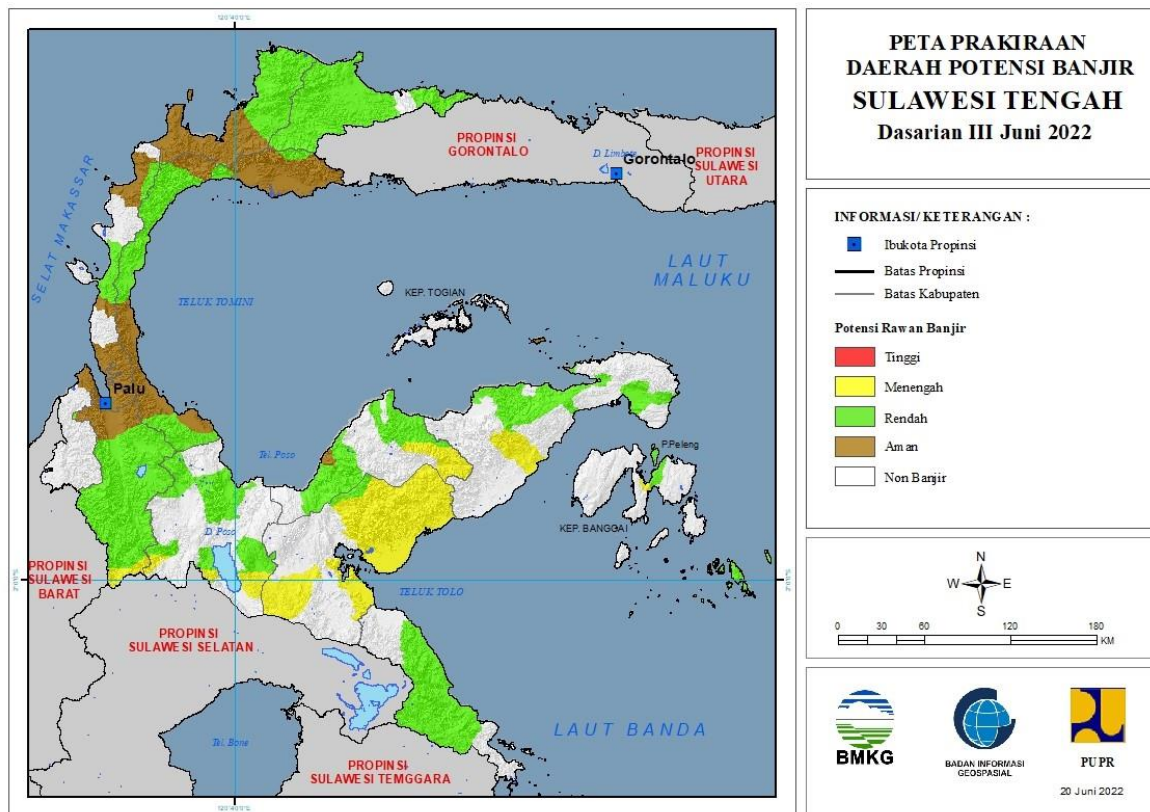
		KEPULAUAN SIAU TAGULANDANG BIARO : (Kec. Siau Barat, Siau Barat Selatan, Siau Timur, Siau Timur Selatan, Tagulandang Utara)
		KEPULAUAN TALAUD : (Kec. Rainis)
		KOTA BITUNG : (Kec. Aertembaga, Madidir, Maesa)
		KOTA KOTAMOBAGU : (Kec. Kotamobagu Barat)
		KOTA MANADO : (Kec. Bunaken, Bunaken Kepulauan, Malalayang, Mapanget, Paal Dua, Sario, Singkil, Tikala, Tuminiting, Wanea, Wenang)
		MINAHASA : (Kec. Mandolang, Tombulu, Tondano Barat, Tondano Selatan, Tondano Utara)
		MINAHASA SELATAN : (Kec. Amurang Barat, Tompaso Baru)
		MINAHASA TENGGARA : (Kec. Belang, Ratahan, Ratahan Timur, Rataatotok)

II. PRAKIRAAN DAERAH POTENSI BANJIR GORONTALO DASARIAN III JUNI 2022



TINGKAT POTENSI BANJIR		
TINGGI	MENENGAH	RENDAH
-	-	BOALEMO : (Kec. Botumoita, Dulupi, Mananggu, Paguyaman, Paguyaman Pantai, Tilamuta, Wonosari)
		BONE BOLANGO : (Kec. Bone, Bone Pantai, Bone Raya, Bulawa, Pinogu, Suwawa Timur)
		GORONTALO : (Kec. Asparaga, Bilato, Biluhu, Boliyohuto, Bongomeme, Dungaliyo, Limboto Barat, Mootilango, Pulubala, Tibawa, Tolangohula)
		GORONTALO UTARA : (Kec. Anggrek, Biau, Kwandang, Sumalata)
		PAHUWATO : (Kec. Buntulia, Dengilo, Paguat, Patilanggio, Popayato, Popayato Barat, Popayato Timur)

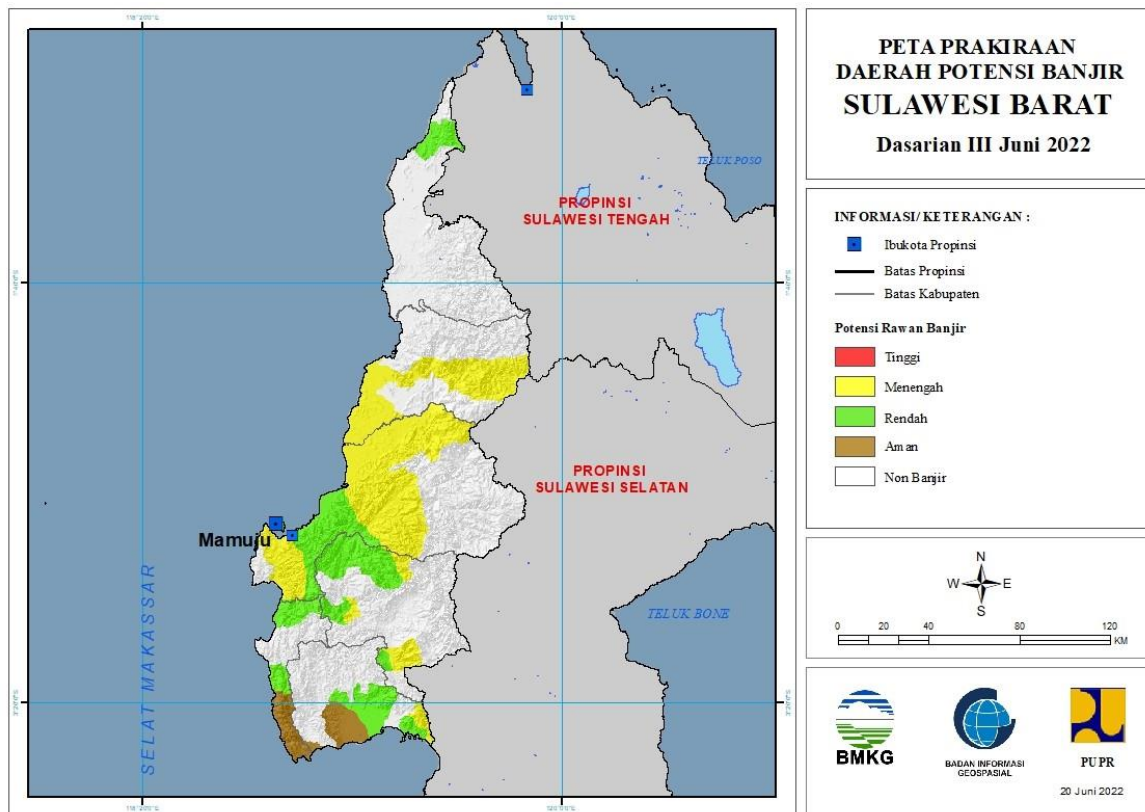
III. PRAKIRAAN DAERAH POTENSI BANJIR SULAWESI TENGAH DASARIAN III JUNI 2022



TINGKAT POTENSI BANJIR		
TINGGI	MENENGAH	RENDAH
-	BANGGAI : (Kec. Batui, Bunta)	BANGGAI : (Kec. Balantak, Batui, Bunta, Lamala, Luwuk, Masama, Pagimana)
	BANGGAI KEPULAUAN : (Kec. Tinangkung)	BANGGAI KEPULAUAN : (Kec. Tinangkung)
	MOROWALI : (Kec. Bungku Barat)	BANGGAI LAUT : (Kec. Bokan Kepulauan)
	MOROWALI UTARA : (Kec. Bungku Utara, Mamosalato, Mori Atas, Petasia, Petasia Timur)	BUOL : (Kec. Biau, Bokot, Bukal, Bunobogu, Karamat, Lakea, Momunu, Paleleh, Paleleh Barat, Tiloan)
	POSO: (Kec. Lore Barat, Pamona Barat, Pamona Tenggara, Pamona Timur)	DONGGALA : (Kec. Balaesang, Sirenja, Sojol)
	SIGI : (Kec. Kulawi Selatan, Pipikoro)	MOROWALI : (Kec. Bahodopi, Bungku Barat, Bungku Tengah, Bungku Timur)
	TOJO UNA-UNA : (Kec. Ampana Tete)	MOROWALI UTARA : (Kec. Bungku Utara, Mamosalato)
		PARIGI MOUTONG : (Kec. Balinggi, Bolano Lambunu, Kasimbar, Mepanga, Moutong, Palasa, Parigi Selatan, Sausu, Sidoan, Taopa, Tinombo, Tinombo Selatan, Tomini, Torue)
		POSO : (Kec. Lore Barat, Lore Utara, Pamona Barat, Pamona Tenggara, Pamona Timur, Poso Kota Selatan, Poso Pesisir, Poso Pesisir Selatan)

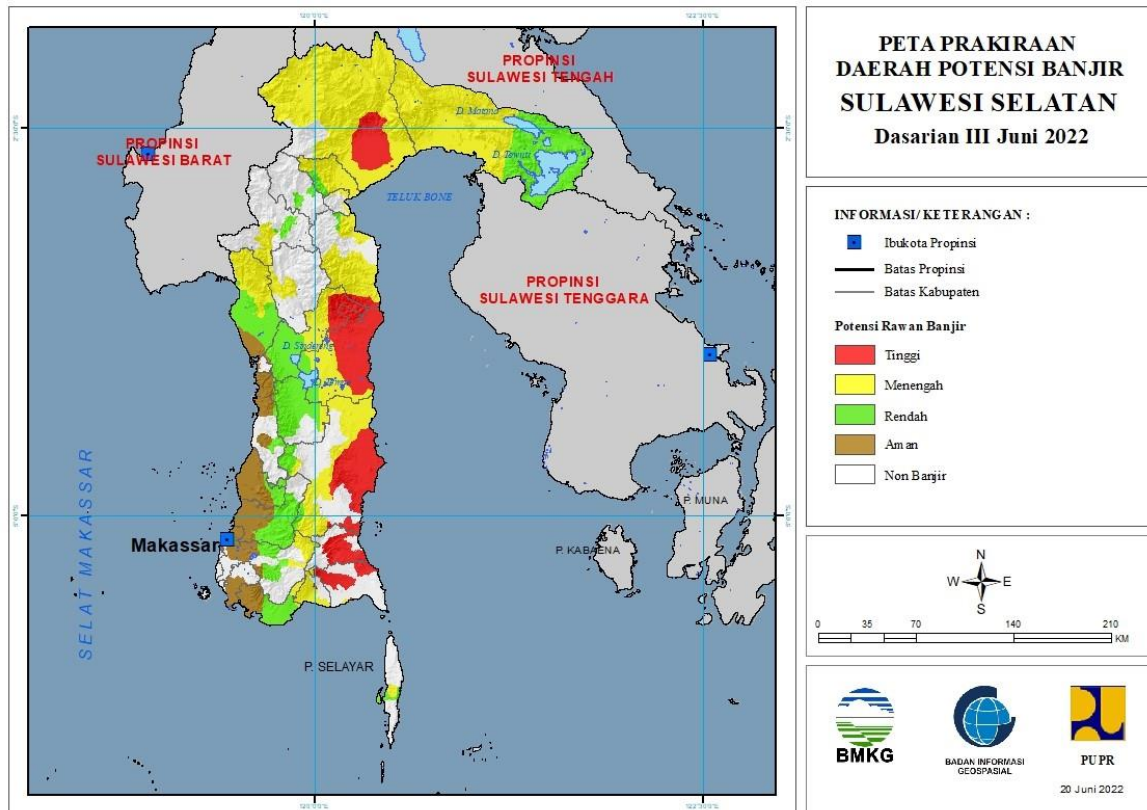
		SIGI : (Kec. Dolo Selatan, Gumbasa, Kulawi, Kulawi Selatan, Lindu, Marawola Barat, Nokilalaki, Palolo, Pipikoro, Sigi Biromaru, Tanambulava)
		TOJO UNA-UNA : (Kec. Ampaña Kota, Ampaña Tete, Tojo)
		TOLI TOLI : (Kec. Baolan, Basidondo, Dako Pemean, Dampal Selatan, Dondo, Galang, Lampasio, Ogodeide, Toli-Toli Utara)

IV. PRAKIRAAN DAERAH POTENSI BANJIR SULAWESI BARAT DASARIAN III JUNI 2022



TINGKAT POTENSI BANJIR		
TINGGI	MENENGAH	RENDAH
-	MAJENE : (Kec. Malunda)	MAJENE : (Kec. Malunda, Sendana, Tammerodo Sendana)
	MAMASA : (Kec. Mambi, Sumarorong, Tabulahan)	MAMASA : (Kec. Mambi, Sumarorong, Tabulahan)
	MAMUJU : (Kec. Boneharu, Kalukku, Mamuju, Papalang, Sampaga, Simboro, Tapalang, Tommo)	MAMUJU : (Kec. Boneharu, Kalukku, Mamuju, Simboro, Tapalang)
	MAMUJU TENGAH : (Kec. Budong-Budong, Pangale, Topoyo)	MAMUJU UTARA : (Kec. Bambalamotu)
	POLEWALI MANDAR : (Kec. Binnuang)	POLEWALI MANDAR : (Kec. Binnuang, Luyo, Mapilli, Matakali, Tapango, Wonomulyo)

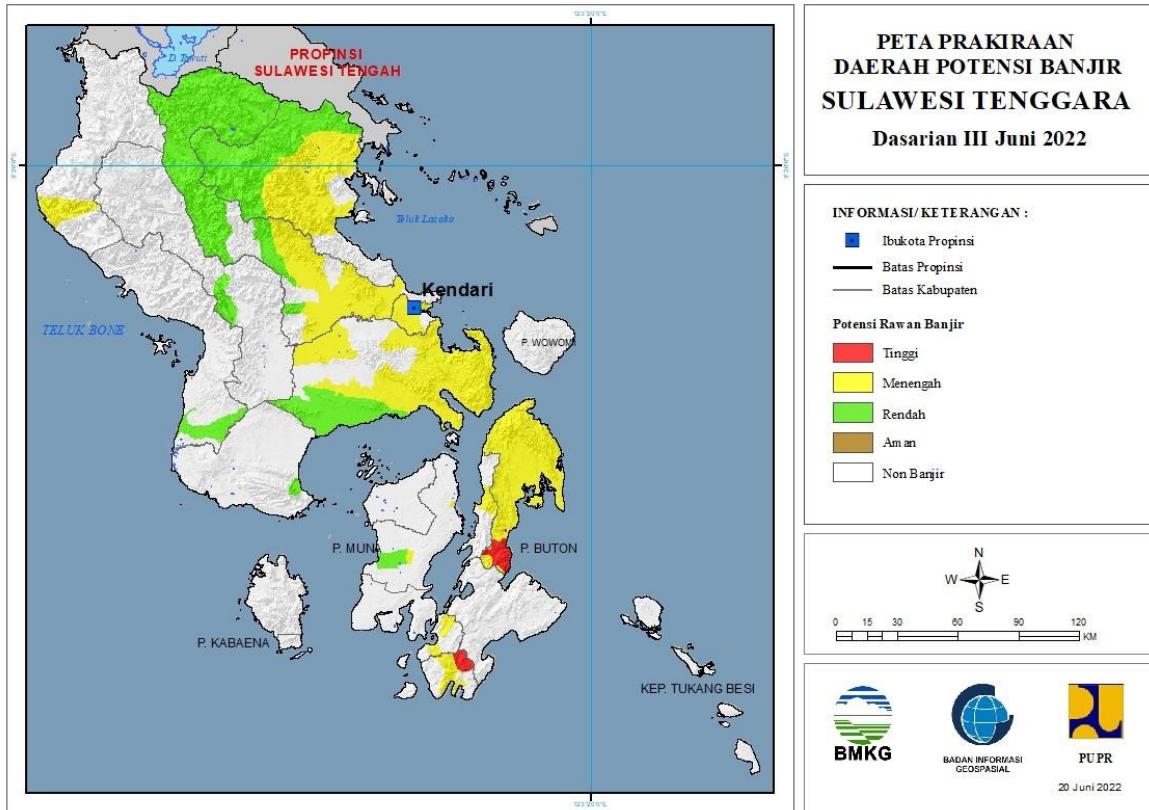
V. PRAKIRAAN DAERAH POTENSI BANJIR SULAWESI SELATAN DASARIAN III JUNI 2022



TINGKAT POTENSI BANJIR		
TINGGI	MENENGAH	RENDAH
BANTAENG : (Kec. Eremerasa)	BANTAENG : (Kec. Bantaeng, Bissapu, Eremerasa, Pajukukang, Sinoa, Uluere)	BANTAENG : (Kec. Bissapu)
BONE : (Kec. Awangpone, Barebbo, Bontocani, Cina, Kajuara, Libureng, Mare, Palakka, Ponre, Sibulue, Tanete Riattang, Tanete Riattang Barat, Tanete Riattang Timur, Tonra)	BONE : (Kec. Ajangale, Awangpone, Bontocani, Cenrana, Dua Boccoe, Kajuara, Libureng, Palakka, Ponre, Tellu Siattinge, Tellulimpoe)	BARRU : (Kec. Balusu, Mallusetasi, Soppeng Riaja, Tanete Riaja)
BULUKUMBA : (Kec. Kajang, Kindang, Rilauale, Ujungbulu)	BULUKUMBA : (Kec. Kajang, Kindang, Ujungbulu)	BONE : (Kec. Bontocani, Libureng, Tellulimpoe)
LUWU : (Kec. Larompong, Larompong Selatan)	ENREKANG : (Kec. Enrekang)	GOWA : (Kec. Bungaya, Parangloe, Parigi, Tombolopao)
LUWU UTARA : (Kec. Baebunta, Malangke, Malangke Barat, Mappedeceng, Masamba, Sabbang, Sukamaju)	GOWA : (Kec. Parigi, Tombolopao)	JENEPONTO : (Kec. Arungkeke, Batang, Binamu, Bontoramba, Kelara, Rumbia, Tamalatea, Tarowang, Turatea)
SIDENRENG RAPPANG : (Kec. Pitu Raise)	JENEPONTO : (Kec. Rumbia, Tarowang)	KEPULAUAN SELAYAR : (Kec. Benteng, Bontoharu)

SINJAI : (Kec. Sinjai Selatan, Sinjai Tengah, Sinjai Utara, Tellu Limpoe)	KEPULAUAN SELAYAR : (Kec. Benteng, Bontoharu)	LUWU : (Kec. Bua, Walenrang Barat)
WAJO : (Kec. Bola, Gilireng, Keera, Majauleng, Maniangpajo, Penrang, Pitumpanua, Sajoanging, Takkalalla)	KOTA PALOPO : (Kec. Telluwanua, Wara, Wara Selatan, Wara Utara)	LUWU TIMUR : (Kec. Malili, Nuha, Towuti, Wasuponda)
	LUWU : (Kec. Bajo, Bajo Barat, Belopa, Bua, Lamasi, Lamasi Timur, Larompong, Larompong Selatan, Latimojong, Ponrang, Suli, Suli Barat, Walenrang, Walenrang Barat, Walenrang Timur, Walenrang Utara)	LUWU UTARA : (Kec. Rampi)
	LUWU TIMUR : (Kec. Angkona, Burau, Kalaena, Malili, Mangkutana, Nuha, Tomoni, Tomoni Timur, Wasuponda, Wotu)	MAROS : (Kec. Bantimurung, Camba, Cenrana, Simbang, Tanralili, Tompobulu)
	LUWU UTARA : (Kec. Baebunta, Bone Bone, Malangke, Malangke Barat, Mappedeceng, Masamba, Rampi, Sabbang, Seko, Sukamaju, Tanalili)	PANGKAJENE KEPULAUAN : (Kec. Balocci, Bungoro, Tondong Tallasa)
	MAROS : (Kec. Tompobulu)	PINRANG : (Kec. Batu Lappa, Cempa, Duampanua, Lembang, Matirro Sompe, Mattiro Bulu, Paleteang, Patampanua, Suppa, Tiroang, Watang Sawito)
	PINRANG : (Kec. Batu Lappa, Cempa, Duampanua, Lembang, Paleteang, Patampanua)	SIDENRENG RAPPANG : (Kec. Baranti, Kulo, Maritengngae, Panca Lautan, Panca Rijang, Pitu Riawa, Tellu Limpoe, Watang Pulu, Wt. Sidenreng)
	SIDENRENG RAPPANG : (Kec. Dua Pitue, Pitu Raise, Pitu Riawa)	SOPPENG : (Kec. Citta, Donri Donri, Ganra, Lalabata, Lilirilau, Marioriawa)
	SOPPENG : (Kec. Citta, Lilirilau)	TANA TORAJA : (Kec. Bonggakaradeng, Makale, Makale Selatan)
	TANA TORAJA : (Kec. Bonggakaradeng, Makale Selatan)	TORAJA UTARA : (Kec. Balusu, Kesu, Rantepao, Tallunglipu, Tikala)
	WAJO : (Kec. Belawa, Bola, Gilireng, Keera, Majauleng, Maniangpajo, Pammana, Penrang, Pitumpanua, Sabangparu, Sajoanging, Takkalalla, Tanasitolo, Tempe)	WAJO : (Kec. Belawa, Sabangparu, Tempe)

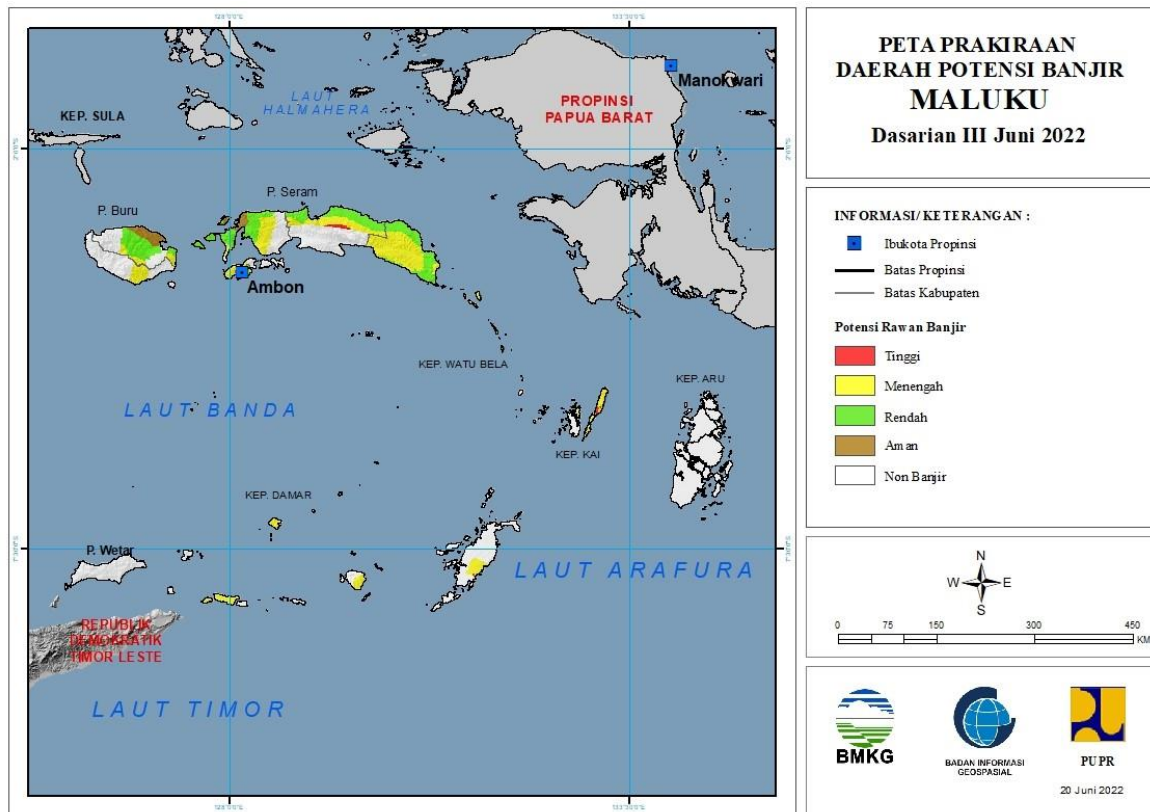
**VI. PRAKIRAAN DAERAH POTENSI BANJIR SULAWESI TENGGARA
DASARIAN III JUNI 2022**



TINGKAT POTENSI BANJIR		
TINGGI	MENENGAH	RENDAH
BUTON SELATAN : (Kec. Sampolawa)	BUTON SELATAN : (Kec. Sampolawa)	BOMBANA : (Kec. Rumbia)
BUTON UTARA : (Kec. Bonegunu, Kambowa)	BUTON UTARA : (Kec. Bonegunu, Kambowa, Kulisusu, Kulisusu Barat, Kulisusu Utara, Wakorumba Utara)	KOLAKA : (Kec. Watubangga)
	KOLAKA UTARA : (Kec. Lasusua)	KOLAKA TIMUR : (Kec. Mowewe)
	KONAWA : (Kec. Abuki, Amonggedo, Anggaberu, Besulutu, Bondoala, Kapoiala, Lambuya, Pondidaha, Puriala, Sampara, Tongauna, Unaaha, Wawotobi, Wonggeduku)	KONAWA : (Kec. Abuki, Lambuya, Latoma, Rوتا, Tongauna)
	KONAWA SELATAN : (Kec. Andoolo, Angata, Kolono, Konda, Laeya, Lainea, Lalembuu, Laonti, Moramo, Moramo Utara, Mowila, Palangga, Palangga Selatan, Tinanggea)	KONAWA SELATAN : (Kec. Andoolo, Angata, Laeya, Lainea, Lalembuu, Palangga, Palangga Selatan, Tinanggea)
	KONAWA UTARA : (Kec. Andowia, Asera, Landawe, Langgikima, Molawe, Oheo, Wiwirano)	KONAWA UTARA : (Kec. Asera, Landawe, Oheo, Wiwirano)
	KOTA BAU BAU : (Kec. Bungi, Wolio)	MUNA : (Kec. Parigi)

	KOTA KENDARI : (Kec. Baruga, Kadia, Kambu, Kendari, Kendari Barat, Mandonga, Poasia, Puuwatu, Wua-Wua)	
	MUNA : (Kec. Batukara, Katobu, Parigi)	

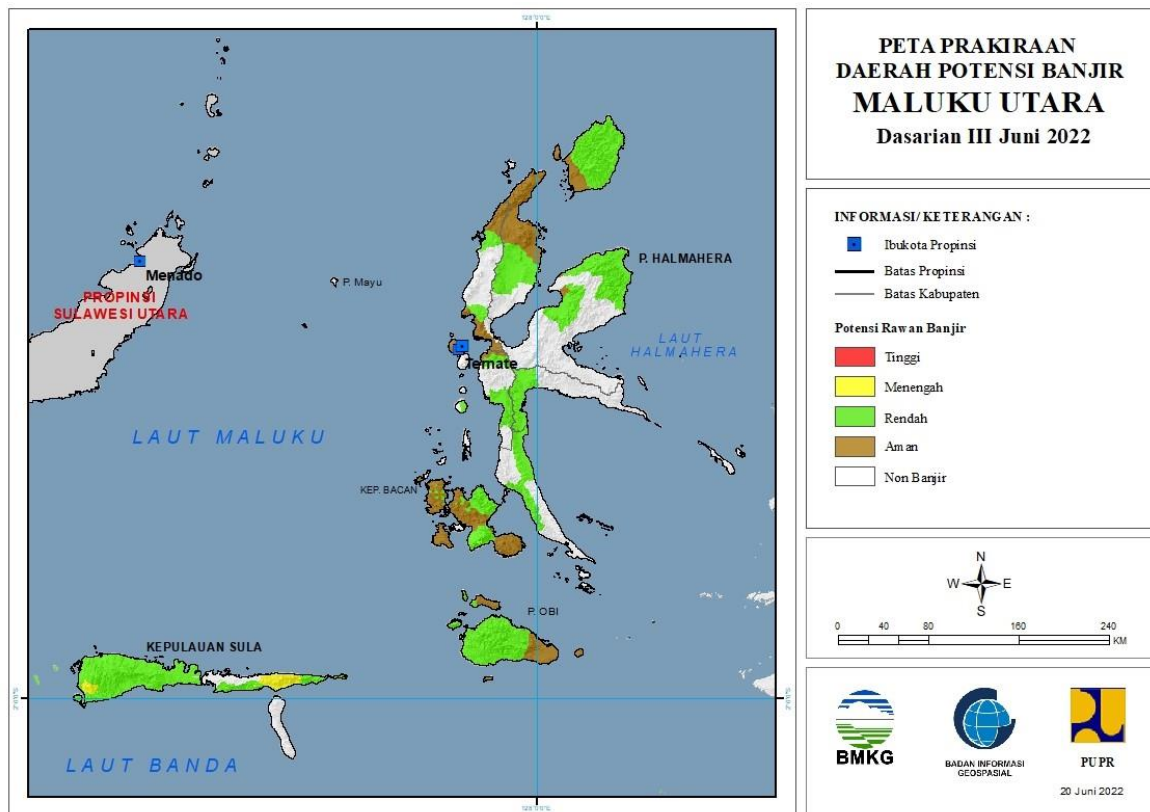
VII. PRAKIRAAN DAERAH POTENSI BANJIR MALUKU DASARIAN III JUNI 2022



TINGKAT POTENSI BANJIR		
TINGGI	MENENGAH	RENDAH
MALUKU TENGAH : (Kec. Seram Utara)	BURU : (Kec. Batabual, Fena Leisela, Lolong Guba)	BURU : (Kec. Batabual, Fena Leisela, Lilialy, Lolong Guba, Namlea, Waeapo, Waplau)
MALUKU TENGGARA : (Kec. Kei Besar, Kei Besar Selatan, Kei Besar Selatan Barat, Kei Besar Utara Barat, Kei Besar Utara Timur)	BURU SELATAN : (Kec. Namrole)	MALUKU TENGAH : (Kec. Seram Utara, Seram Utara Barat, Seram Utara Timur Kobi, Seram Utara Timur Seti)
MALUKU TENGGARA BARAT : (Kec. Wer Tamrian)	KOTA AMBON : (Kec. Baguala, Leitimur Selatan, Nusaniwe, Sirimau, Telukambon)	MALUKU TENGGARA : (Kec. Kei Besar, Kei Besar Utara Barat)
	KOTA TUAL : (Kec. Pulau Dullah Utara)	SERAM BAGIAN BARAT : (Kec. Huamual, Huamual Belakang, Inamosol, Kairatu, Kairatu Barat, Kepulauan Manipa, Seram Barat, Taniwel)
	MALUKU BARAT DAYA : (Kec. Damer, Moa Lakor, Pulau Leti, Pulau Pulau Babar Timur)	SERAM BAGIAN TIMUR : (Kec. Bula, Bula Barat, Gorom Timur, Kian Darat, Klimury, Pulau Gorom, Pulau Panjang, Seram Timur, Siwalalat, Teor, Tutuktolu, Wakate, Werinama)

	MALUKU TENGAH : (Kec. Leihitu, Leihitu Barat, Seram Utara, Seram Utara Barat, Seram Utara Timur Kobi, Seram Utara Timur Seti)	
	MALUKU TENGGARA : (Kec. Kei Besar, Kei Besar Selatan, Kei Besar Selatan Barat, Kei Besar Utara Barat, Kei Besar Utara Timur)	
	MALUKU TENGGARA BARAT : (Kec. Wer Tamrian)	
	SERAM BAGIAN BARAT : (Kec. Huamual, Inamosol, Kairatu, Kairatu Barat, Seram Barat, Taniwel)	
	SERAM BAGIAN TIMUR : (Kec. Bula, Bula Barat, Gorom Timur, Kian Darat, Klimury, Pulau Gorom, Seram Timur, Siwalalat, Tutuktolu, Wakate, Werinama)	

VIII. PRAKIRAAN DAERAH POTENSI BANJIR MALUKU UTARA DASARIAN III JUNI 2022



TINGKAT POTENSI BANJIR		
TINGGI	MENENGAH	RENDAH
	KEPULAUAN SULA : (Kec. Mangoli Selatan, Mangoli Tengah, Mangoli Timur)	HALMAHERA BARAT : (Kec. Jailolo, Jailolo Selatan, Loloda)
	PULAU TALIABU : (Kec. Taliabu Barat, Taliabu Barat Laut)	HALMAHERA SELATAN : (Kec. Bacan, Bacan Barat, Bacan Barat Utara, Bacan Selatan, Bacan Timur, Bacan Timur Selatan, Bacan Timur Tengah, Gane Barat, Gane Timur, Kasiruta Barat, Kasiruta Timur, Obi, Obi Barat, Obi Selatan, Obi Timur, Obi Utara, Pulau Makian)
		HALMAHERA TENGAH : (Kec. Weda, Weda Selatan, Weda Tengah)
		HALMAHERA TIMUR : (Kec. Maba Utara, Wasile, Wasile Timur, Wasile Utara)
		HALMAHERA UTARA : (Kec. Kao Barat, Kao Utara, Tobelo Barat, Tobelo Selatan, Tobelo Tengah, Tobelo Utara)
		KEPULAUAN SULA : (Kec. Mangoli Selatan, Mangoli Tengah, Mangoli Timur, Mangoli Utara Timur)
		PULAU MOROTAI : (Kec. Morotai Jaya, Morotai Selatan, Morotai Selatan Barat, Morotai Timur, Morotai Utara)
		PULAU TALIABU : (Kec. Lede, Tabona, Taliabu Barat, Taliabu Barat Laut, Taliabu Selatan, Taliabu Timur, Taliabu Timur Selatan, Taliabu Utara)
		TIDORE KEPULAUAN : (Kec. Oba, Oba Utara)