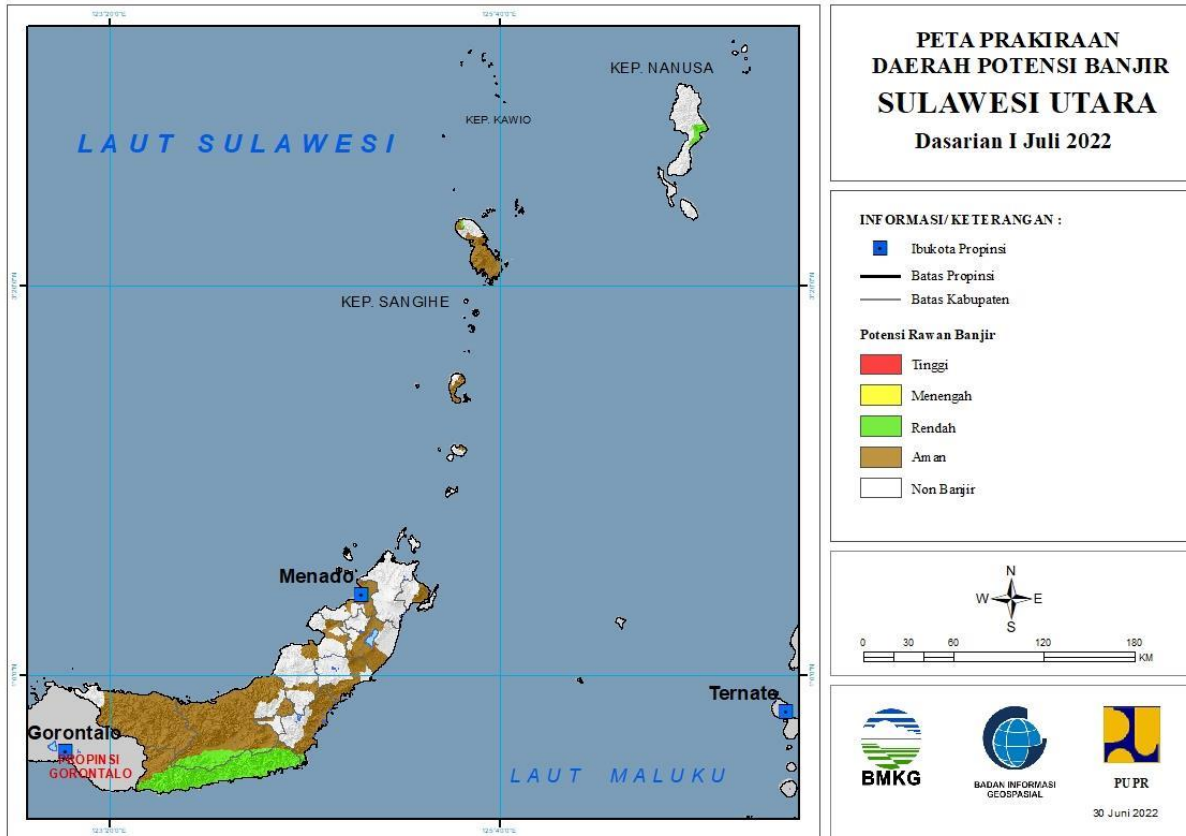


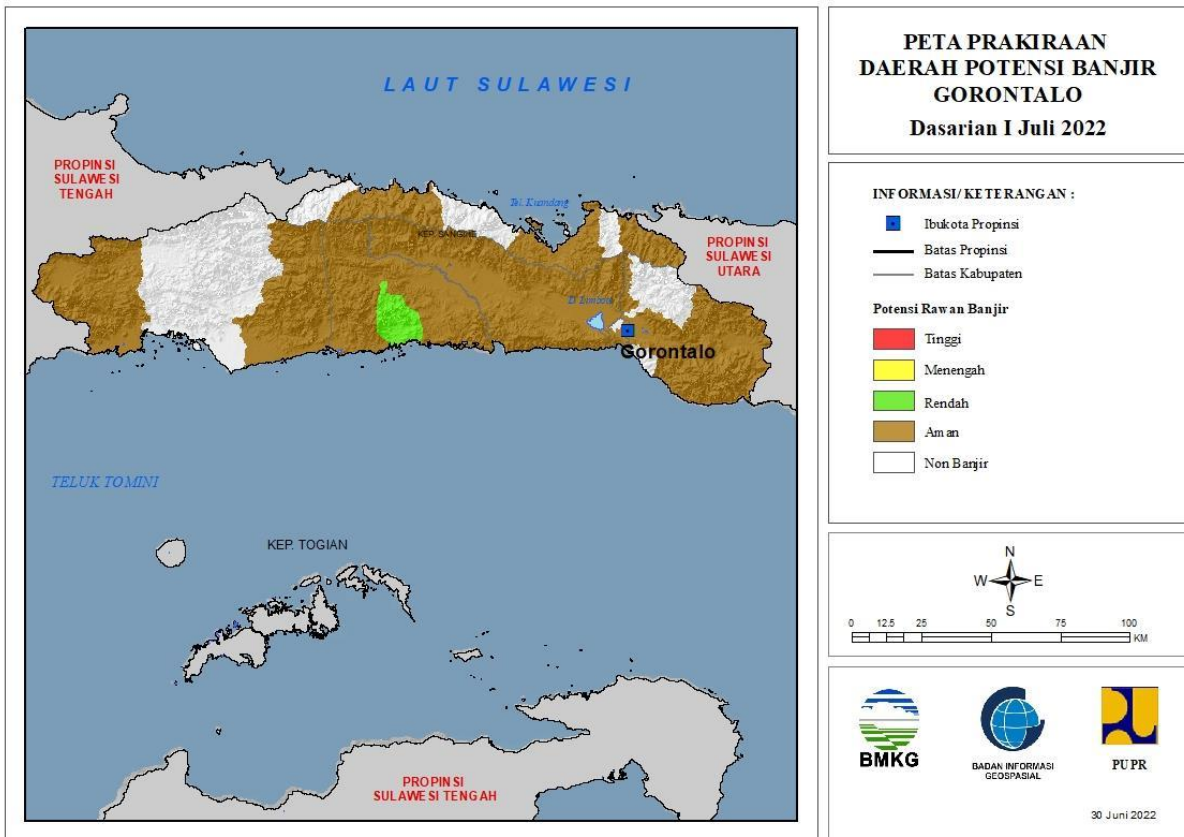
**PRAKIRAAN DAERAH POTENSI BANJIR
WILAYAH SULAWESI MALUKU
UPDATE 30 JUNI 2022**
(Sumber: Sub Bidang Informasi Iklim Infrastruktur, BMKG)

I. PRAKIRAAN DAERAH POTENSI BANJIR SULAWESI UTARA DASARIAN I JULI 2022



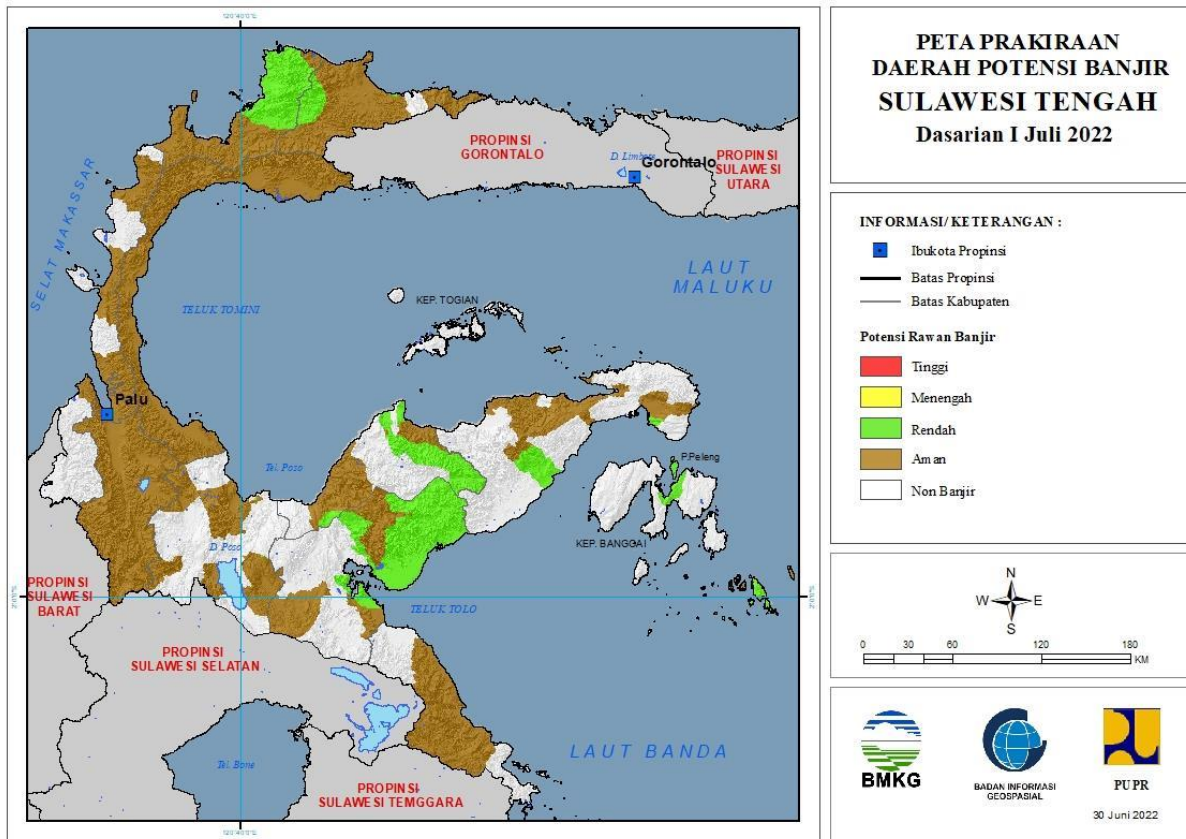
TINGKAT POTENSI BANJIR		
TINGGI	MENENGAH	RENDAH
-	-	BOLAANG MONGONDOW : (Kec. Dumoga Barat, Dumoga Tengah, Dumoga Tenggara, Dumoga Timur, Dumoga Utara, Lolayan)
		BOLAANG MONGONDOW SELATAN : (Kec. Bolaang Uki, Pinolosian, Pinolosian Tengah, Pinolosian Timur, Posigadan)
		BOLAANG MONGONDOW TIMUR : (Kec. Nuangan)
		KEPULAUAN SANGIHE : (Kec. Kendahe, Tahuna)
		KEPULAUAN TALAUD : (Kec. Rainis)

II. PRAKIRAAN DAERAH POTENSI BANJIR GORONTALO DASARIAN I JULI 2022



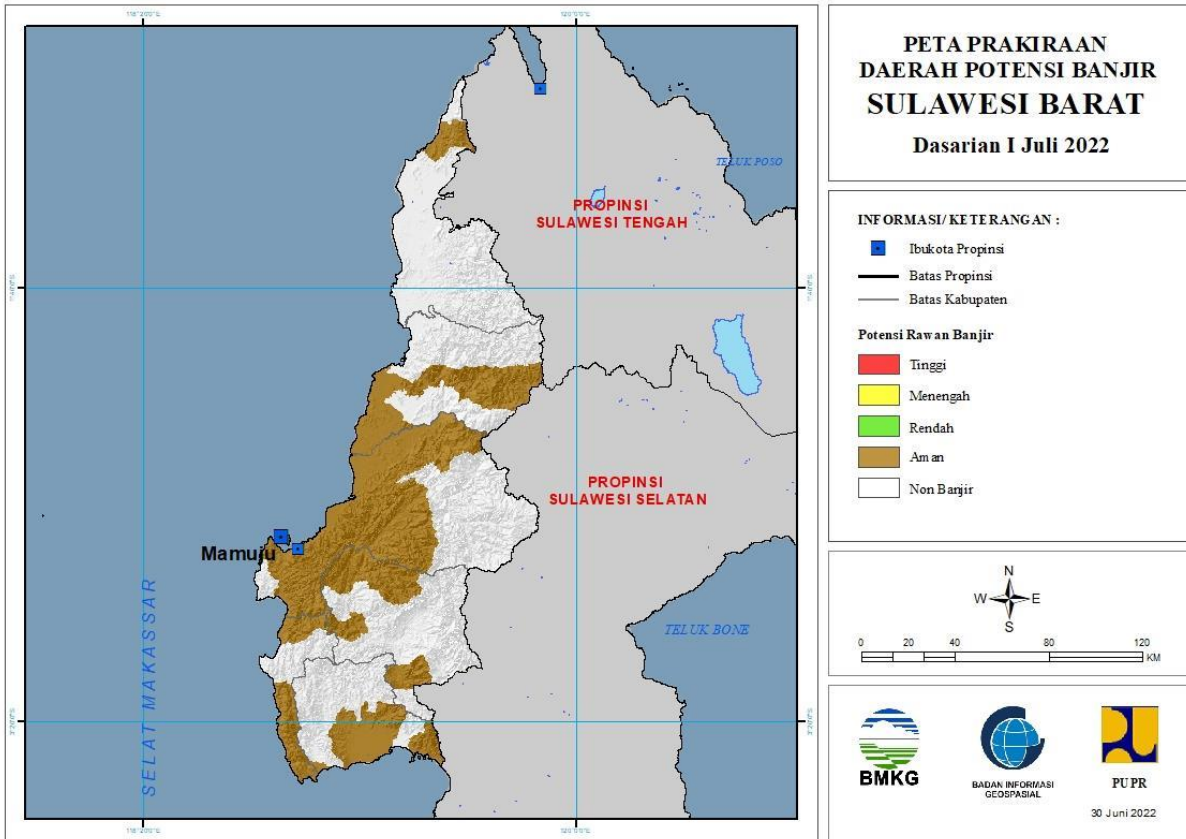
TINGKAT POTENSI BANJIR		
TINGGI	MENENGAH	RENDAH
-	-	BOALEMO : (Kec. Botumoita, Dulupi, Tilamuta)

III. PRAKIRAAN DAERAH POTENSI BANJIR SULAWESI TENGAH DASARIAN I JULI 2022



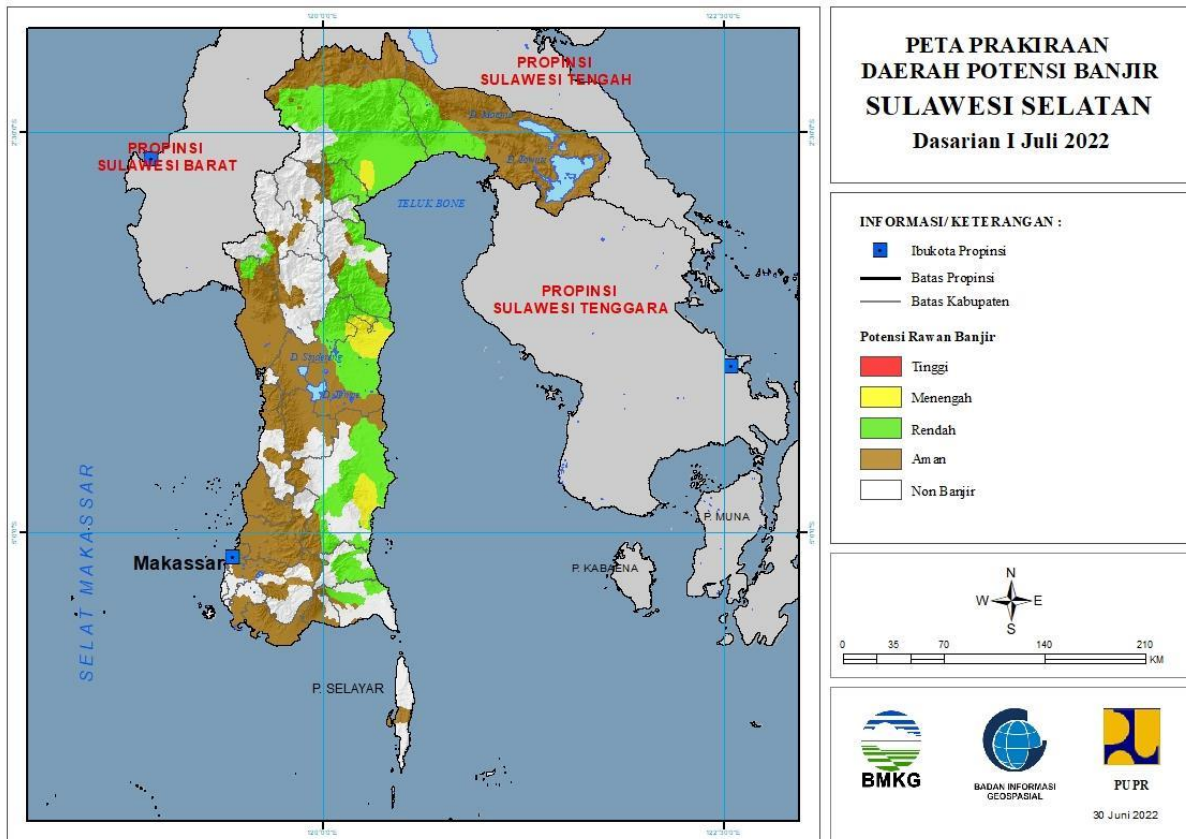
TINGKAT POTENSI BANJIR		
TINGGI	MENENGAH	RENDAH
-	-	BANGGAI : (Kec. Batui, Lamala)
		BANGGAI KEPULAUAN : (Kec. Tinangkung)
		BANGGAI LAUT : (Kec. Bokan Kepulauan)
		BUOL : (Kec. Bokat, Bunobogu, Lakea, Tiloan)
		MOROWALI UTARA : (Kec. Bungku Utara, Mamosalato, Mori Atas, Petasia, Petasia Timur)
		POSO : (Kec. Pamona Timur, Poso Kota Selatan)
		TOJO UNA-UNA : (Kec. Ampana Kota, Ampana Tete, Tojo)
		TOLI TOLI : (Kec. Baolan, Dako Pemean, Galang, Lampasio, Ogoeide, Toli-Toli Utara)

IV. PRAKIRAAN DAERAH POTENSI BANJIR SULAWESI BARAT DASARIAN I JULI 2022



TINGKAT POTENSI BANJIR		
TINGGI	MENENGAH	RENDAH
-	-	-

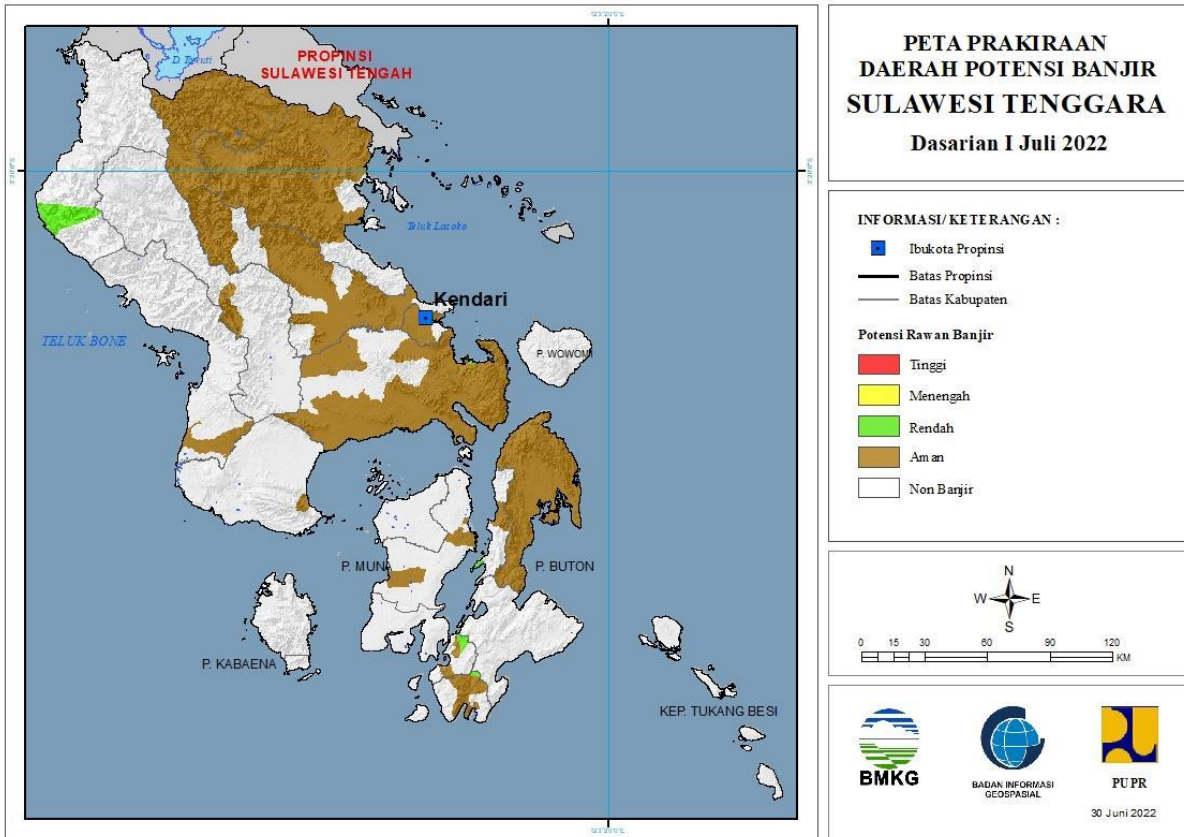
V. PRAKIRAAN DAERAH POTENSI BANJIR SULAWESI SELATAN DASARIAN I JULI 2022



TINGKAT POTENSI BANJIR		
TINGGI	MENENGAH	RENDAH
-	BONE : (Kec. Cina, Mare, Ponre, Sibulue, Tonra)	BONE : (Kec. Awangpone, Barebbo, Bontocani, Cenrana, Cina, Dua Boccoe, Kajuara, Libureng, Mare, Palakka, Ponre, Sibulue, Tanete Riattang, Tanete Riattang Barat, Tanete Riattang Timur, Tellu Siattinge, Tonra)
	LUWU : (Kec. Lamasi Timur, Larompong Selatan)	BULUKUMBA : (Kec. Kajang, Kindang, Rilauale)
	LUWU UTARA : (Kec. Baebunta, Malangke Barat, Sabbang)	GOWA : (Kec. Tombolopao)
	SIDENRENG RAPPANG : (Kec. Pitu Raise)	KOTA PALOPO : (Kec. Telluwanua, Wara, Wara Selatan, Wara Utara)
	WAJO : (Kec. Gilireng, Keera, Maniangpajo, Pitumpanua, Sajoanging)	LUWU : (Kec. Bajo, Bajo Barat, Bua, Lamasi, Lamasi Timur, Larompong, Larompong Selatan, Latimojong, Ponrang, Suli, Suli Barat, Walenrang, Walenrang Barat, Walenrang Timur, Walenrang Utara)
		LUWU TIMUR : (Kec. Angkona, Burau, Kalaena, Malili, Mangkutana, Tomoni, Tomoni Timur, Wotu)
		LUWU UTARA : (Kec. Baebunta, Bone Bone, Malangke, Malangke Barat, Mappedeceng, Masamba, Rampi, Sabbang, Seko, Sukamaju, Tanalili)

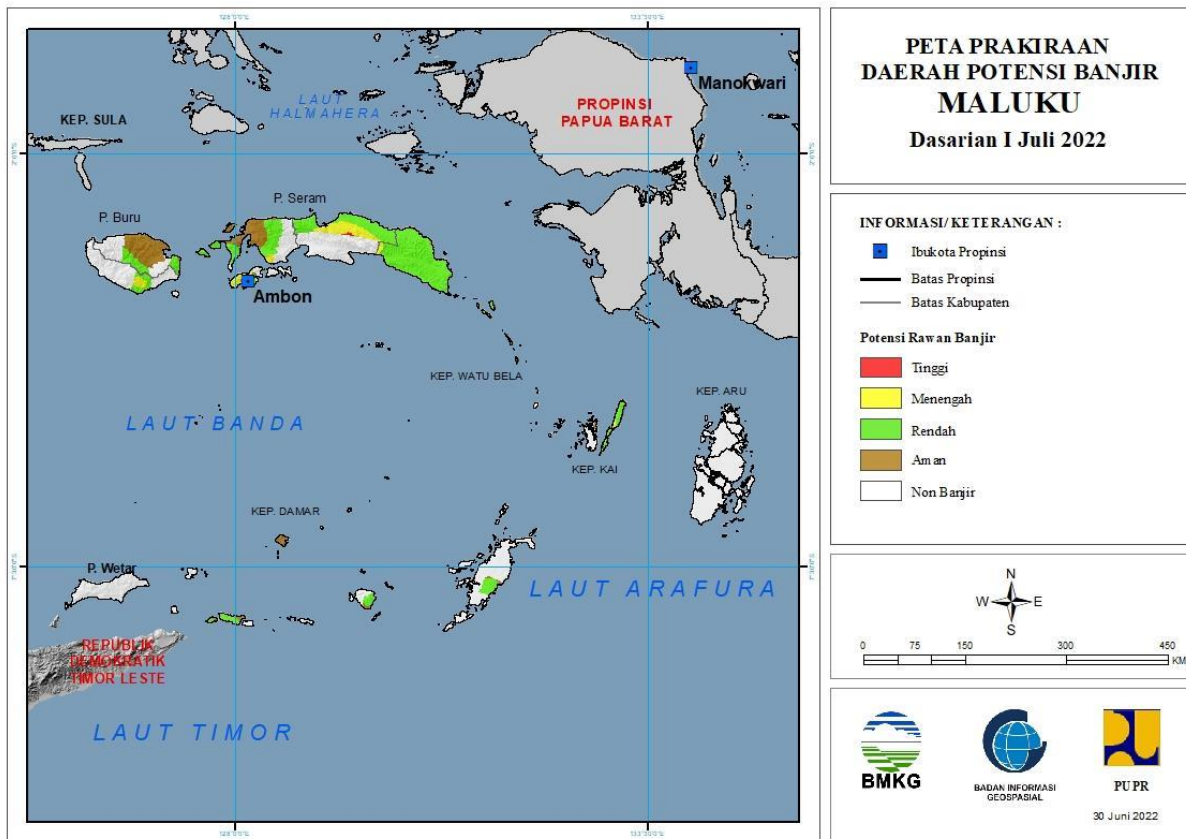
		PINRANG : (Kec. Lembang)
		SIDENRENG RAPPANG : (Kec. Dua Pitue, Pitu Raise, Pitu Riawa)
		SINJAI : (Kec. Sinjai Selatan, Sinjai Tengah, Sinjai Utara, Tellu Limpoe)
		TANA TORAJA : (Kec. Bongakaradeng)
		WAJO : (Kec. Gilireng, Keera, Majauleng, Maniangpajo, Penrang, Pitumpanua, Sajoanging, Takkalalla, Tanasitolo)

**VI. PRAKIRAAN DAERAH POTENSI BANJIR SULAWESI TENGGARA
DASARIAN I JULI 2022**



TINGKAT POTENSI BANJIR		
TINGGI	MENENGAH	RENDAH
-	-	BUTON SELATAN : (Kec. Sampolawa)
		KOLAKA UTARA : (Kec. Lasusua)
		KONAWA SELATAN : (Kec. Laonti, Moramo)
		KOTA BAU BAU : (Kec. Bungi)
		MUNA : (Kec. Lohia, Pasi Kolaga)

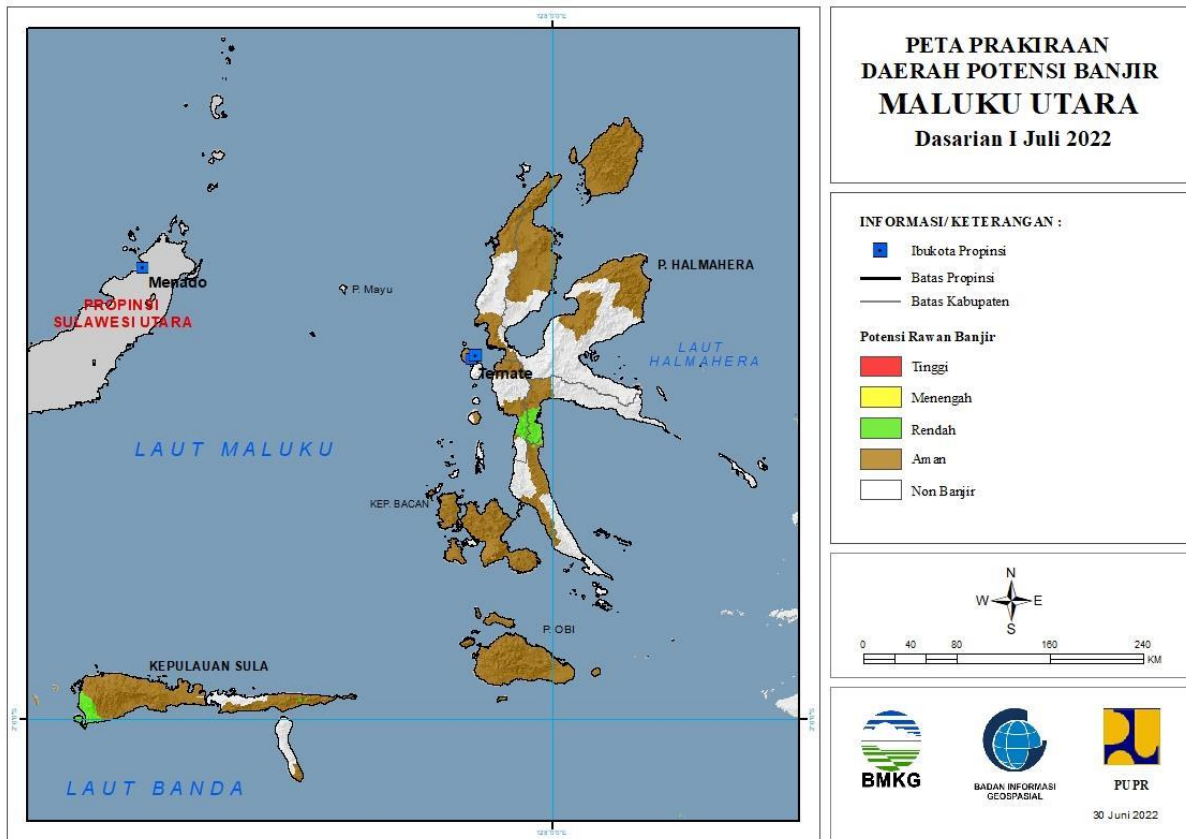
VII. PRAKIRAAN DAERAH POTENSI BANJIR MALUKU DASARIAN I JULI 2022



TINGKAT POTENSI BANJIR		
TINGGI	MENENGAH	RENDAH
MALUKU TENGAH : (Kec. Seram Utara)	BURU SELATAN : (Kec. Namrole)	BURU : (Kec. Batabual, Fena Leisela, Lolong Guba, Waeapo)
	KOTA AMBON : (Kec. Baguala, Leitimur Selatan, Nusaniwe, Sirimau, Telukambon)	BURU SELATAN : (Kec. Namrole)
	MALUKU TENGAH : (Kec. Leihitu, Leihitu Barat, Seram Utara, Seram Utara Barat, Seram Utara Timur Kobi, Seram Utara Timur Seti)	MALUKU BARAT DAYA : (Kec. Moa Lakor, Pulau Leti, Pulau Pulau Babar Timur)
	MALUKU TENGGARA : (Kec. Kei Besar, Kei Besar Utara Barat, Kei Besar Utara Timur)	MALUKU TENGAH : (Kec. Seram Utara, Seram Utara Barat, Seram Utara Timur Kobi, Seram Utara Timur Seti)
	SERAM BAGIAN BARAT : (Kec. Inamosol, Kairatu)	MALUKU TENGGARA : (Kec. Kei Besar, Kei Besar Selatan, Kei Besar Selatan Barat, Kei Besar Utara Barat, Kei Besar Utara Timur)
	SERAM BAGIAN TIMUR : (Kec. Siwalalat)	MALUKU TENGGARA BARAT : (Kec. Wer Tamrian)
		SERAM BAGIAN BARAT : (Kec. Huamual, Huamual Belakang, Inamosol, Kairatu, Kairatu Barat, Kepulauan Manipa, Seram Barat, Taniwel)

		SERAM BAGIAN TIMUR : (Kec. Bula, Bula Barat, Gorom Timur, Kian Darat, Klimury, Pulau Gorom, Pulau Panjang, Seram Timur, Siwalalat, Tutuktolu, Werinama)
--	--	---

VIII. PRAKIRAAN DAERAH POTENSI BANJIR MALUKU UTARA DASARIAN I JULI 2022



TINGKAT POTENSI BANJIR		
TINGGI	MENENGAH	RENDAH
-	-	HALMAHERA SELATAN : (Kec. Gane Timur)
		HALMAHERA TENGAH : (Kec. Weda, Weda Selatan, Weda Tengah)
		KEPULAUAN SULA : (Kec. Mangoli Tengah, Mangoli Timur)
		PULAU TALIABU : (Kec. Taliabu Barat, Taliabu Barat Laut)
		TIDORE KEPULAUAN : (Kec. Oba)