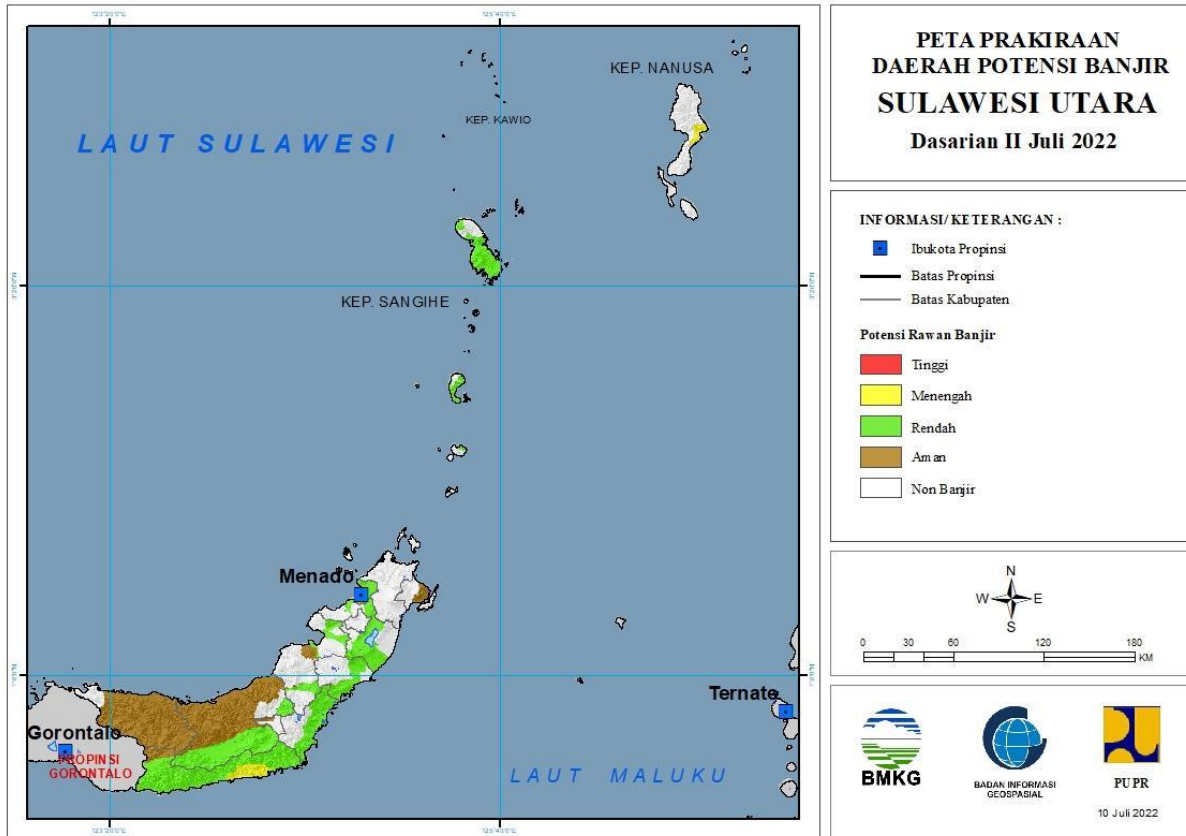


**PRAKIRAAN DAERAH POTENSI BANJIR
WILAYAH SULAWESI MALUKU
UPDATE 10 JULI 2022**
(Sumber: Sub Bidang Informasi Iklim Infrastruktur, BMKG)

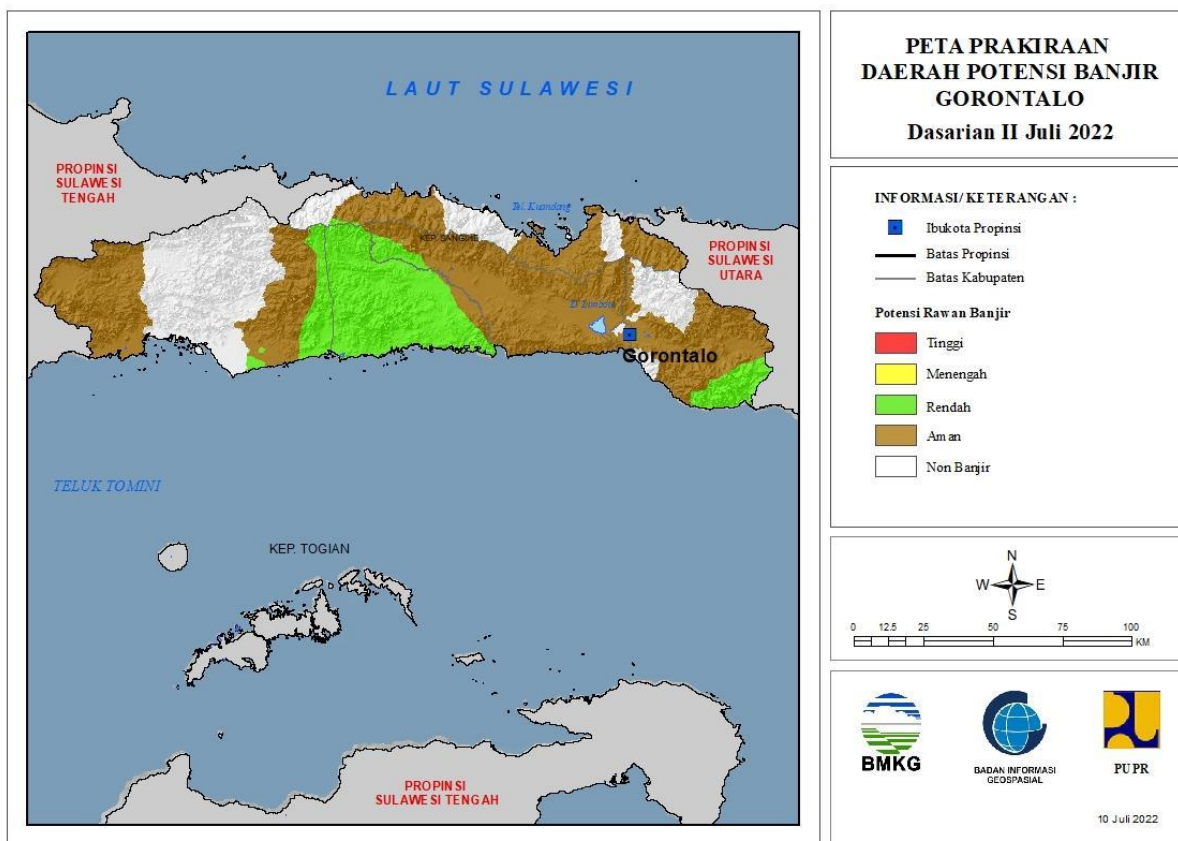
I. PRAKIRAAN DAERAH POTENSI BANJIR SULAWESI UTARA DASARIAN II JULI 2022



TINGKAT POTENSI BANJIR		
TINGGI	MENENGAH	RENDAH
-	BOLAANG MONGONDOW SELATAN : (Kec. Bolaang Uki, Pinolosian, Pinolosian Tengah)	BOLAANG MONGONDOW : (Kec. Dumoga, Dumoga Barat, Dumoga Tengah, Dumoga Tenggara, Dumoga Timur, Dumoga Utara, Lolayan, Passi Timur)
		BOLAANG MONGONDOW TIMUR : (Kec. Kotabunan, Nuangan, Tutuyan)
		KEPULAUAN SANGIHE : (Kec. Kendahe, Manganitu, Manganitu Selatan, Tabukan Selatan, Tabukan Selatan Tengah, Tabukan Selatan Tenggara, Tabukan Tengah, Tahuna, Tahuna Timur, Tamako)
		KEPULAUAN SIAU TAGULANDANG BIARO : (Kec. Siau Barat, Siau Barat Selatan, Siau Timur, Siau Timur Selatan, Tagulandang Utara)
		KEPULAUAN TALAUD : (Kec. Rainis)
		KOTA BITUNG : (Kec. Aertembaga)

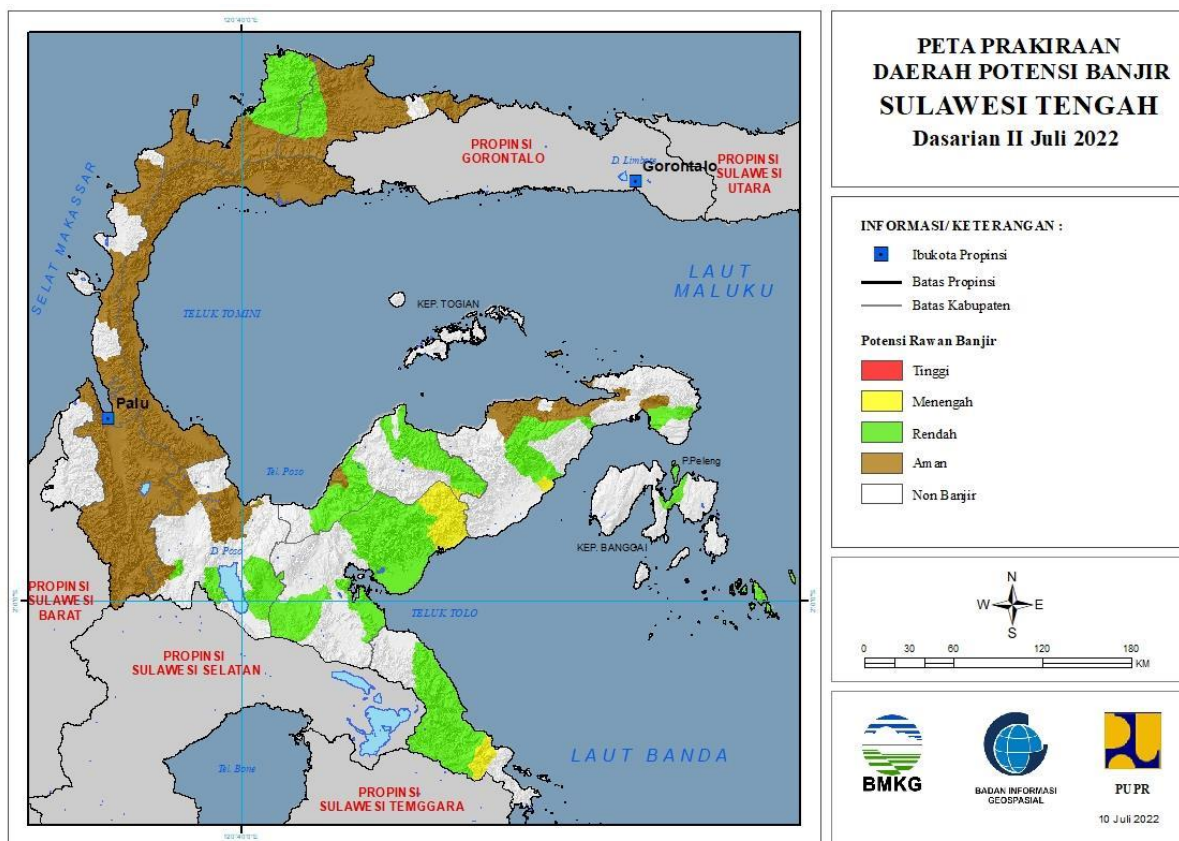
		KOTA KOTAMOBAGU : (Kec. Kotamobagu Barat)
		KOTA MANADO : (Kec. Bunaken, Malalayang, Mapanget, Paal Dua, Sario, Singkil, Tikala, Tuminiting, Wanea, Wenang)
		MINAHASA : (Kec. Kakas, Kakas Barat, Kawangkoan, Langowan Barat, Langowan Selatan, Langowan Timur, Langowan Utara, Mandolang, Remboken, Tombulu, Tompaso, Tompaso Barat, Tondano Barat, Tondano Selatan, Tondano Timur, Tondano Utara)
		MINAHASA SELATAN : (Kec. Amurang Barat, Tareran, Tompaso Baru, Tumpaan)
		MINAHASA TENGGARA : (Kec. Belang, Ratahan, Ratahan Timur, Ratatotok)

II. PRAKIRAAN DAERAH POTENSI BANJIR GORONTALO DASARIAN II JULI 2022



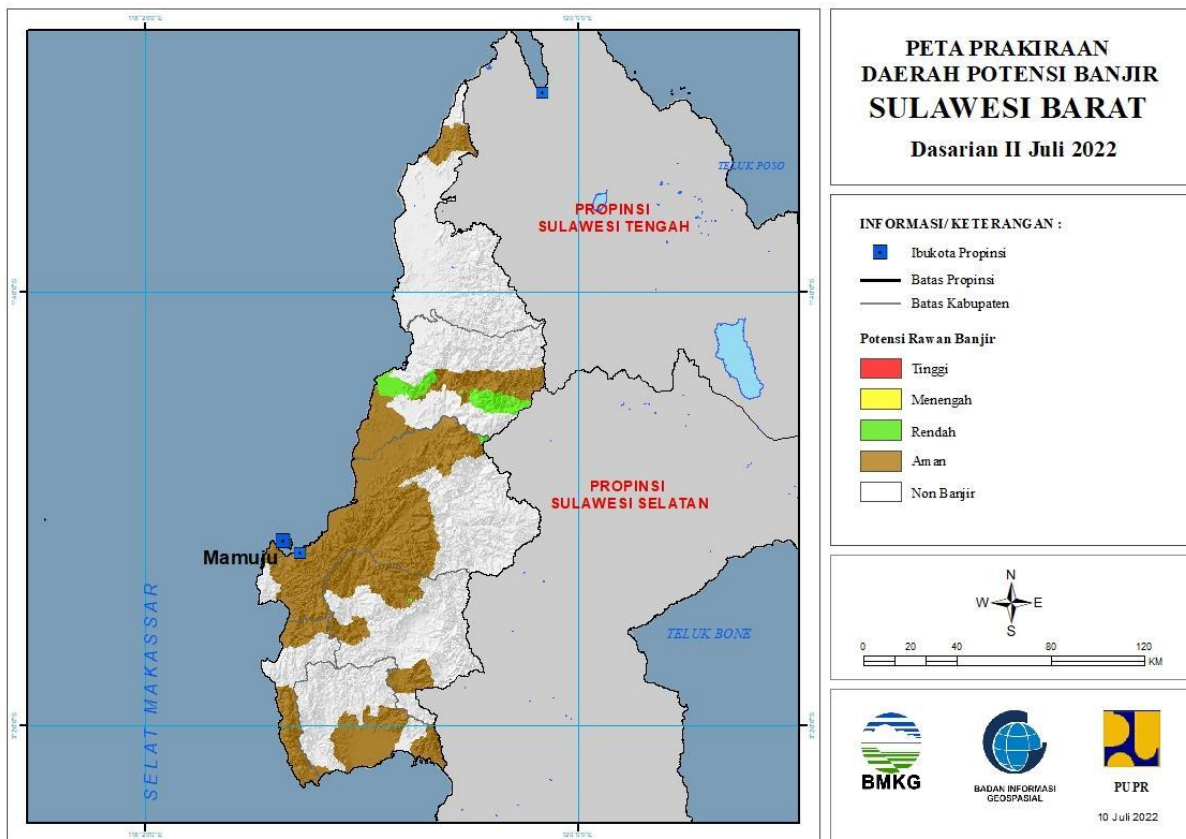
TINGKAT POTENSI BANJIR		
TINGGI	MENENGAH	RENDAH
-	-	BOALEMO : (Kec. Botumoita, Dulupi, Mananggu, Paguyaman, Paguyaman Pantai, Tilamuta, Wonosari)
		BONE BOLANGO : (Kec. Bone, Bone Raya, Bulawa, Pinogu)
		GORONTALO : (Kec. Asparaga)
		GORONTALO UTARA : (Kec. Biau)

III. PRAKIRAAN DAERAH POTENSI BANJIR SULAWESI TENGAH DASARIAN II JULI 2022



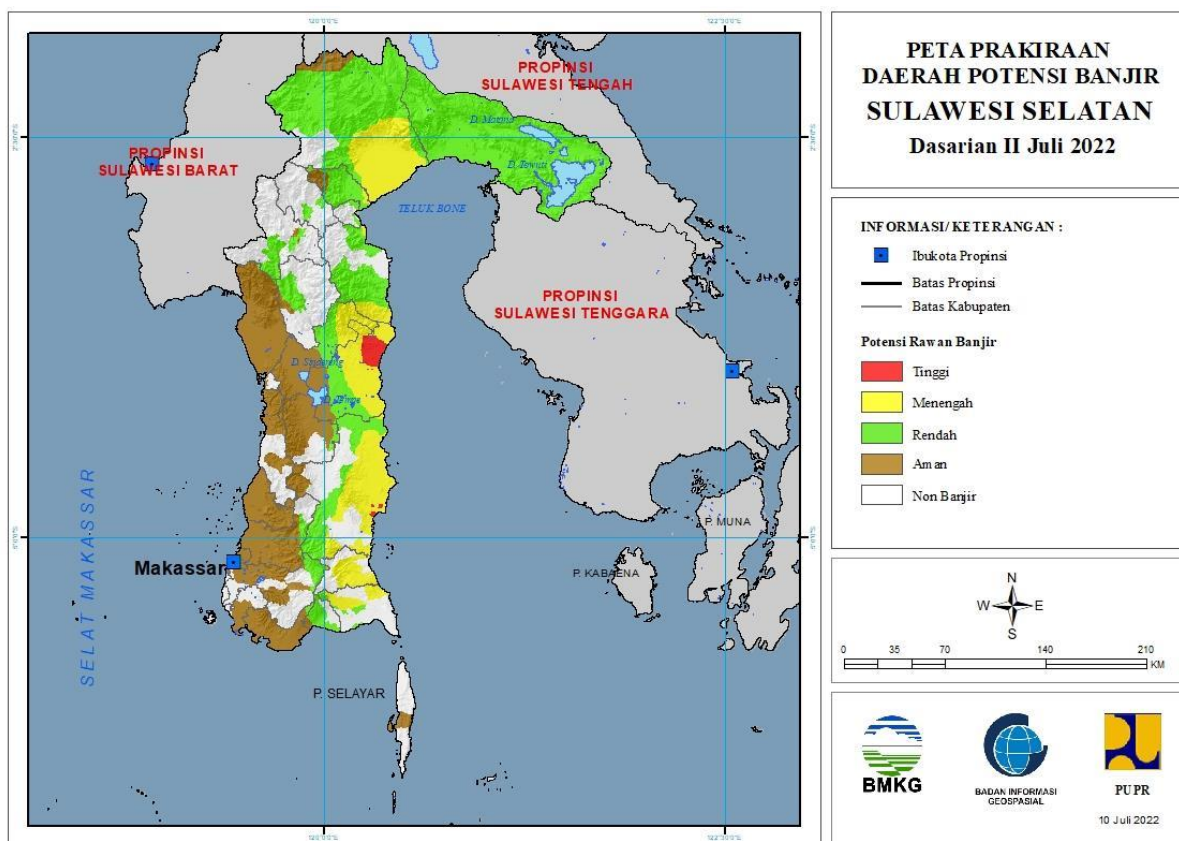
TINGKAT POTENSI BANJIR		
TINGGI	MENENGAH	RENDAH
-	BANGGAI : (Kec. Batui)	BANGGAI : (Kec. Balantak, Batui, Bunta, Lamala, Luwuk, Masama, Pagimana, Simpangraya)
	MOROWALI : (Kec. Bahodopi)	BANGGAI KEPULAUAN : (Kec. Tinangkung)
	MOROWALI UTARA : (Kec. Bungku Utara, Mamosalato)	BANGGAI LAUT : (Kec. Bokan Kepulauan)
	TOJO UNA-UNA : (Kec. Ampana Tete)	BUOL : (Kec. Karamat, Lakea, Paleleh Barat, Tiloan)
		MOROWALI : (Kec. Bahodopi, Bungku Barat, Bungku Tengah, Bungku Timur)
		MOROWALI UTARA : (Kec. Bungku Utara, Mamosalato, Mori Atas, Petasia, Petasia Timur)
		POSO : (Kec. Lore Barat, Pamona Barat, Pamona Tenggara, Pamona Timur, Poso Kota Selatan)
		TOJO UNA-UNA : (Kec. Ampana Kota, Ampana Tete, Tojo)
		TOLI TOLI : (Kec. Baolan, Dako Pemean, Galang, Lampasio, Ogodeide, Toli-Toli Utara)

IV. PRAKIRAAN DAERAH POTENSI BANJIR SULAWESI BARAT DASARIAN II JULI 2022



TINGKAT POTENSI BANJIR		
TINGGI	MENENGAH	RENDAH
-	-	MAMASA : (Kec. Tabulahan)
		MAMUJU : (Kec. Tommo)
		MAMUJU TENGAH : (Kec. Topoyo)

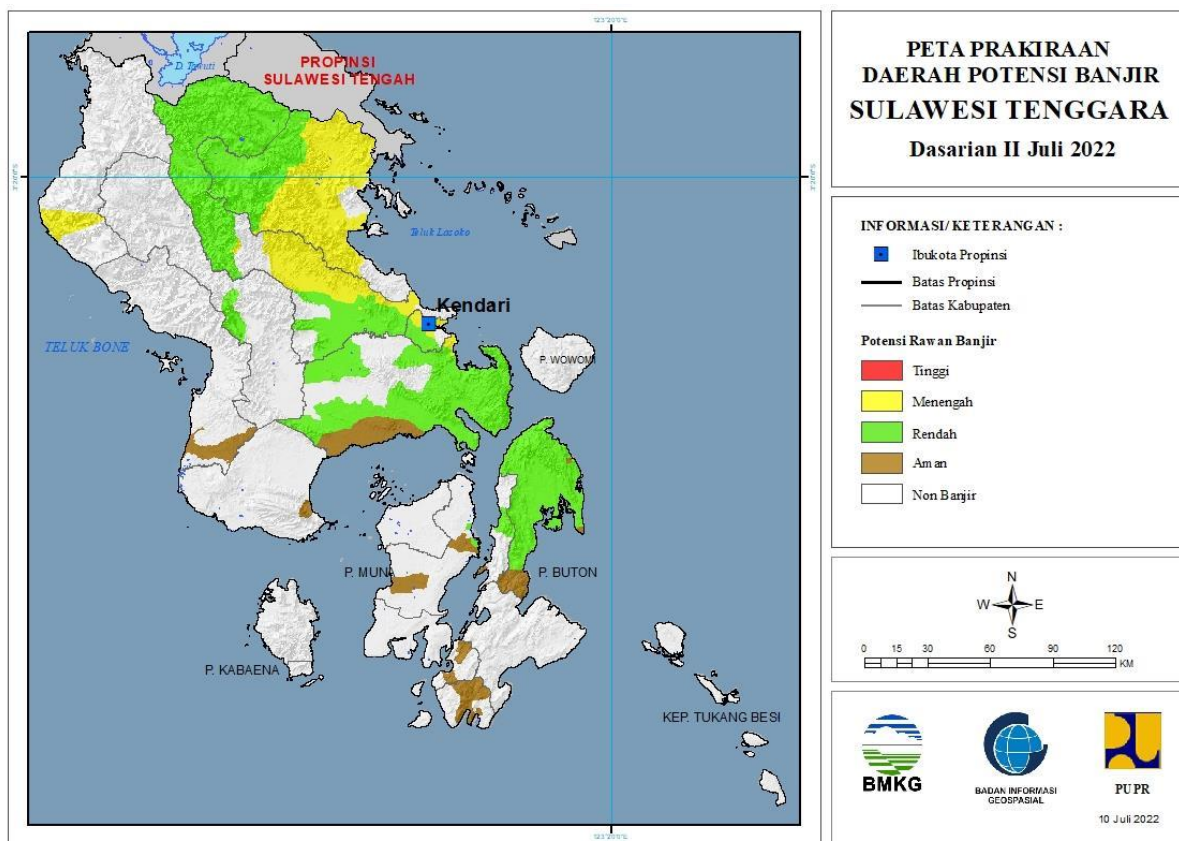
V. PRAKIRAAN DAERAH POTENSI BANJIR SULAWESI SELATAN DASARIAN II JULI 2022



TINGKAT POTENSI BANJIR		
TINGGI	MENENGAH	RENDAH
BONE : (Kec. Mare, Tonra)	BONE : (Kec. Awangpone, Barebbo, Bontocani, Cenrana, Cina, Dua Boccoe, Kajuara, Libureng, Mare, Palakka, Ponre, Sibulue, Tanete Riattang, Tanete Riattang Barat, Tanete Riattang Timur, Tellu Siattinge, Tonra)	BANTAENG : (Kec. Bantaeng, Bissapu, Eremerasa, Pajukukang, Sinoa, Uluere)
SIDENRENG RAPPANG : (Kec. Pitu Raise)	BULUKUMBA : (Kec. Kajang, Kindang, Rilauale)	BONE : (Kec. Ajangale, Bontocani, Cenrana, Dua Boccoe, Kajuara, Libureng, Palakka, Ponre, Tellu Siattinge, Tellulimpoe)
WAJO : (Kec. Gilireng, Keera, Pitumpanua, Sajoanging)	GOWA : (Kec. Tombolopao)	BULUKUMBA : (Kec. Kajang, Kindang, Rilauale, Ujungbulu)
	LUWU : (Kec. Bua, Lamasi Timur, Larompong, Larompong Selatan, Walenrang Timur)	ENREKANG : (Kec. Anggeraja, Enrekang)
	LUWU UTARA : (Kec. Baebunta, Bone Bone, Malangke, Malangke Barat, Mappedeceng, Masamba, Sabbang, Sukamaju, Tanalili)	GOWA : (Kec. Parigi, Tombolopao)

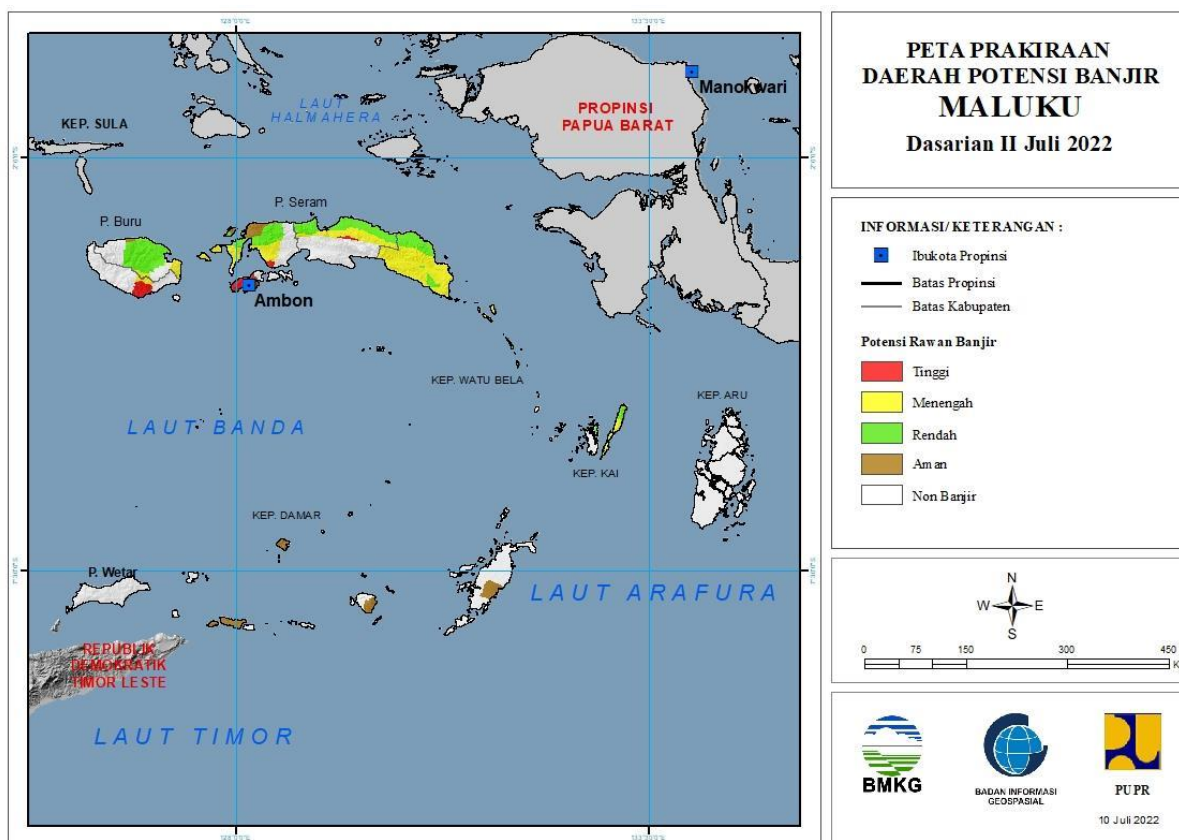
	SIDENRENG RAPPANG : (Kec. Pitu Raise)	JENEPONTO : (Kec. Rumbia)
	SINJAI : (Kec. Sinjai Selatan, Sinjai Tengah, Sinjai Utara, Tellu Limpoe)	KOTA PALOPO : (Kec. Telluwanua, Wara, Wara Selatan, Wara Utara)
	WAJO : (Kec. Bola, Gilireng, Keera, Majauleng, Maniangpajo, Penrang, Pitumpanua, Sajoanging, Takkalalla)	LUWU : (Kec. Bajo, Bajo Barat, Belopa, Bua, Lamasi, Lamasi Timur, Larompong, Larompong Selatan, Latimojong, Ponrang, Suli, Suli Barat, Walenrang, Walenrang Barat, Walenrang Timur, Walenrang Utara)
		LUWU TIMUR : (Kec. Angkona, Burau, Kalaena, Malili, Mangkutana, Nuha, Tomoni, Tomoni Timur, Towuti, Wasuponda, Wotu)
		LUWU UTARA : (Kec. Baebunta, Bone Bone, Mappedeceng, Masamba, Rampi, Sabbang, Seko, Sukamaju, Tanalili)
		MAROS : (Kec. Camba, Cenrana, Tompobulu)
		PINRANG : (Kec. Lembang)
		SIDENRENG RAPPANG : (Kec. Dua Pitue, Pitu Raise, Pitu Riawa)
		SOPPENG : (Kec. Citta, Lilirilau)
		TANA TORAJA : (Kec. Bonggakaradeng, Makale, Makale Selatan)
		TORAJA UTARA : (Kec. Balusu, Kesu, Rantepao, Tallunglipu, Tikala)
		WAJO : (Kec. Belawa, Bola, Keera, Majauleng, Maniangpajo, Pammana, Penrang, Pitumpanua, Sabangparu, Sajoanging, Takkalalla, Tanasitolo, Tempe)

VI. PRAKIRAAN DAERAH POTENSI BANJIR SULAWESI TENGGARA DASARIAN II JULI 2022



TINGKAT POTENSI BANJIR		
TINGGI	MENENGAH	RENDAH
-	KOLAKA UTARA : (Kec. Lasusua)	BUTON UTARA : (Kec. Bonegunu, Kambowa, Kulisusu, Kulisusu Barat, Kulisusu Utara, Wakorumba Utara)
	KONAWE : (Kec. Abuki, Amonggedo, Anggaberu, Bondoala, Kapoiala, Latoma, Meluhu, Tongauna, Unaaha, Wawotobi)	KOLAKA TIMUR : (Kec. Mowewe)
	KONAWE SELATAN : (Kec. Laonti, Moramo Utara)	KONAWE : (Kec. Abuki, Amonggedo, Anggaberu, Besulutu, Bondoala, Lambuya, Latoma, Meluhu, Pondidaha, Puriala, Routa, Sampara, Tongauna, Unaaha, Wawotobi, Wonggeduku)
	KONAWE UTARA : (Kec. Andowia, Asera, Landawe, Langgikima, Lasolo, Molawe, Oheo, Wiwirano)	KONAWE SELATAN : (Kec. Andoolo, Angata, Kolono, Konda, Laeya, Lainea, Lalembuu, Laonti, Moramo, Moramo Utara, Mowila, Palangga, Palangga Selatan, Tinanggea)
	KOTA KENDARI : (Kec. Kadia, Kambu, Kendari, Kendari Barat, Mandonga, Poasia, Puuwatu)	KONAWE UTARA : (Kec. Asera, Oheo, Wiwirano)
		KOTA KENDARI : (Kec. Baruga, Kadia, Kambu, Poasia, Puuwatu, Wua-Wua)
		MUNA : (Kec. Batukara, Katobu, Lohia)

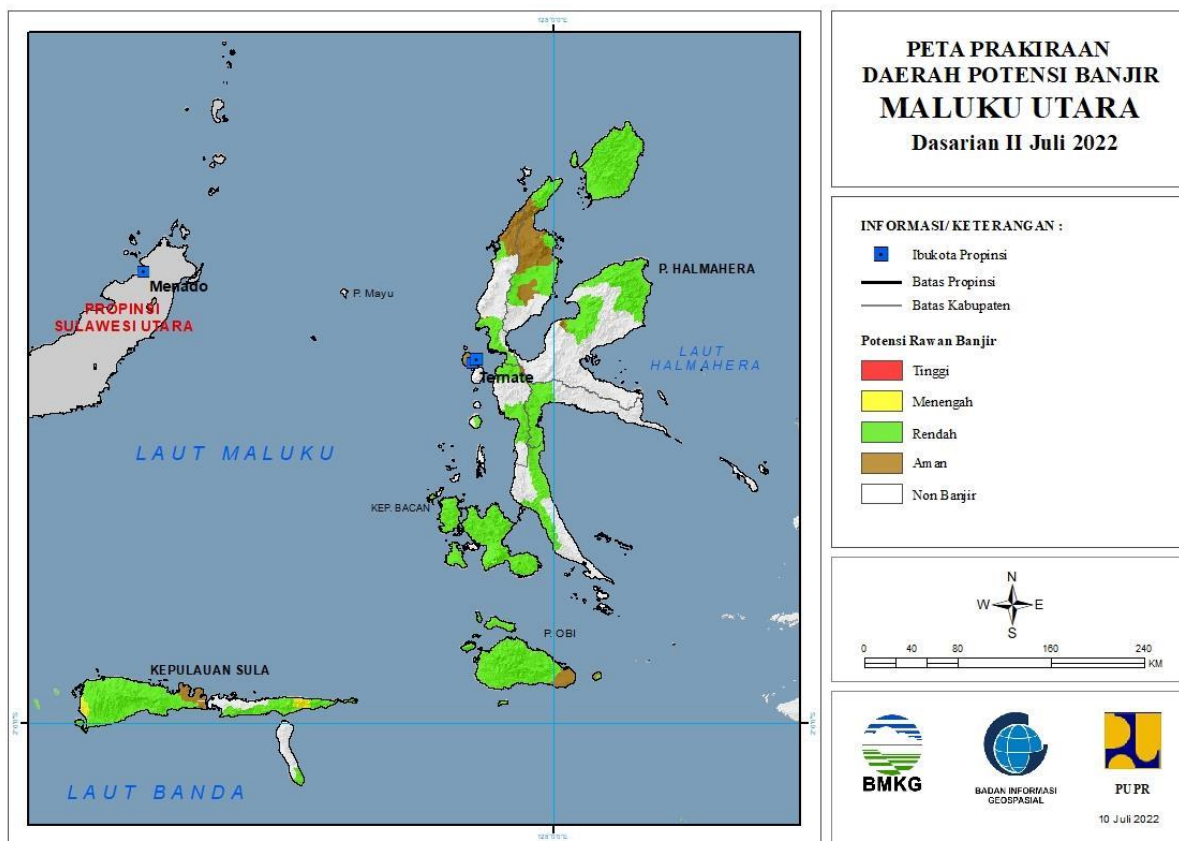
VII. PRAKIRAAN DAERAH POTENSI BANJIR MALUKU DASARIAN II JULI 2022



TINGKAT POTENSI BANJIR		
TINGGI	MENENGAH	RENDAH
BURU SELATAN : (Kec. Namrole)	BURU : (Kec. Batabual, Fena Leisela, Lolong Guba, Waeapo)	BURU : (Kec. Fena Leisela, Lilialy, Lolong Guba, Namlea, Waeapo, Waplau)
KOTA AMBON : (Kec. Baguala, Leitimur Selatan, Nusaniwe, Sirimau, Telukambon)	BURU SELATAN : (Kec. Namrole)	BURU SELATAN : (Kec. Namrole)
MALUKU TENGAH : (Kec. Leihitu, Leihitu Barat, Seram Utara)	MALUKU TENGAH : (Kec. Seram Utara, Seram Utara Barat, Seram Utara Timur Kobi, Seram Utara Timur Seti)	KOTA TUAL : (Kec. Pulau Dullah Utara)
SERAM BAGIAN BARAT : (Kec. Huamual, Kairatu)	MALUKU TENGGARA : (Kec. Kei Besar, Kei Besar Selatan, Kei Besar Selatan Barat, Kei Besar Utara Barat, Kei Besar Utara Timur)	MALUKU TENGAH : (Kec. Seram Utara, Seram Utara Barat, Seram Utara Timur Kobi, Seram Utara Timur Seti)
	SERAM BAGIAN BARAT : (Kec. Huamual, Huamual Belakang, Inamosol, Kairatu, Kairatu Barat, Kepulauan Manipa, Seram Barat)	MALUKU TENGGARA : (Kec. Kei Besar, Kei Besar Selatan, Kei Besar Selatan Barat, Kei Besar Utara Barat, Kei Besar Utara Timur)
	SERAM BAGIAN TIMUR : (Kec. Bula, Bula Barat, Gorom Timur, Kian Darat, Klimury, Pulau Gorom, Pulau Panjang, Seram Timur, Siwalalat, Tutuktolu, Werinama)	SERAM BAGIAN BARAT : (Kec. Huamual, Huamual Belakang, Inamosol, Kairatu Barat, Seram Barat, Taniwel)

		SERAM BAGIAN TIMUR : (Kec. Bula, Bula Barat, Kian Darat, Klimury, Pulau Gorom, Seram Timur, Teor, Tutuktolu, Wakate, Werinama)
--	--	--

VIII. PRAKIRAAN DAERAH POTENSI BANJIR MALUKU UTARA DASARIAN II JULI 2022



TINGKAT POTENSI BANJIR		
TINGGI	MENENGAH	RENDAH
-	KEPULAUAN SULA : (Kec. Mangoli Tengah, Mangoli Timur)	HALMAHERA BARAT : (Kec. Jailolo, Jailolo Selatan, Loloda)
	PULAU TALIABU : (Kec. Taliabu Barat, Taliabu Barat Laut)	HALMAHERA SELATAN : (Kec. Bacan, Bacan Barat, Bacan Barat Utara, Bacan Selatan, Bacan Timur, Bacan Timur Selatan, Bacan Timur Tengah, Gane Barat, Gane Timur, Kasiruta Barat, Kasiruta Timur, Mandioli Selatan, Mandioli Utara, Obi, Obi Barat, Obi Selatan, Obi Timur, Obi Utara, Pulau Makian)
		HALMAHERA TENGAH : (Kec. Weda, Weda Selatan, Weda Tengah)
		HALMAHERA TIMUR : (Kec. Maba Utara, Wasile, Wasile Timur, Wasile Utara)
		HALMAHERA UTARA : (Kec. Galela, Galela Utara, Kao Barat, Kao Utara, Loloda Utara, Tobelo, Tobelo Barat, Tobelo Selatan, Tobelo Tengah, Tobelo Timur, Tobelo Utara)
		KEPULAUAN SULA : (Kec. Mangoli Selatan, Mangoli Tengah, Mangoli Timur, Mangoli Utara Timur, Sulabesi Timur)
		KOTA TERNATE : (Kec. Pulau Ternate)

		PULAU MOROTAI : (Kec. Morotai Jaya, Morotai Selatan, Morotai Selatan Barat, Morotai Timur, Morotai Utara)
		PULAU TALIABU : (Kec. Lede, Tabona, Taliabu Barat, Taliabu Barat Laut, Taliabu Selatan, Taliabu Timur, Taliabu Timur Selatan, Taliabu Utara)
		TIDORE KEPULAUAN : (Kec. Oba, Oba Utara)