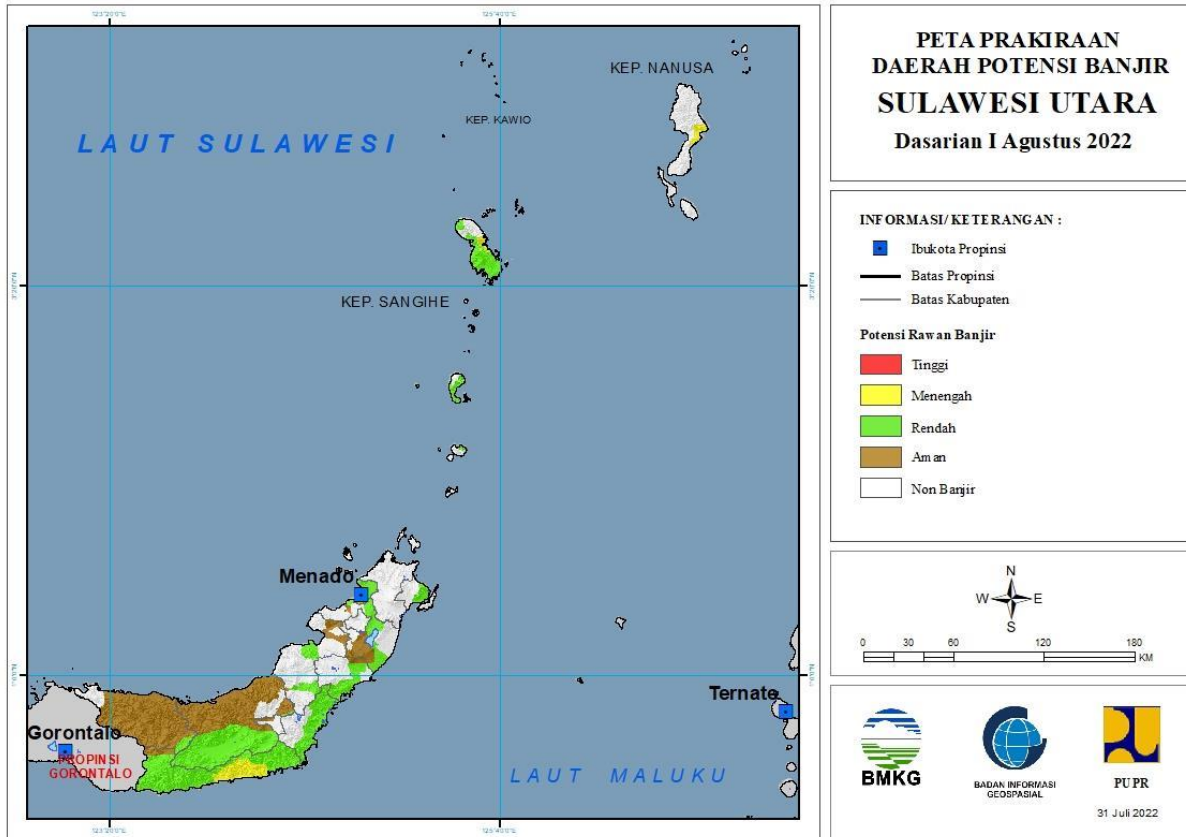


**PRAKIRAAN DAERAH POTENSI BANJIR  
WILAYAH SULAWESI MALUKU  
UPDATE 31 JULI 2022**  
(Sumber: Sub Bidang Informasi Iklim Infrastruktur, BMKG)

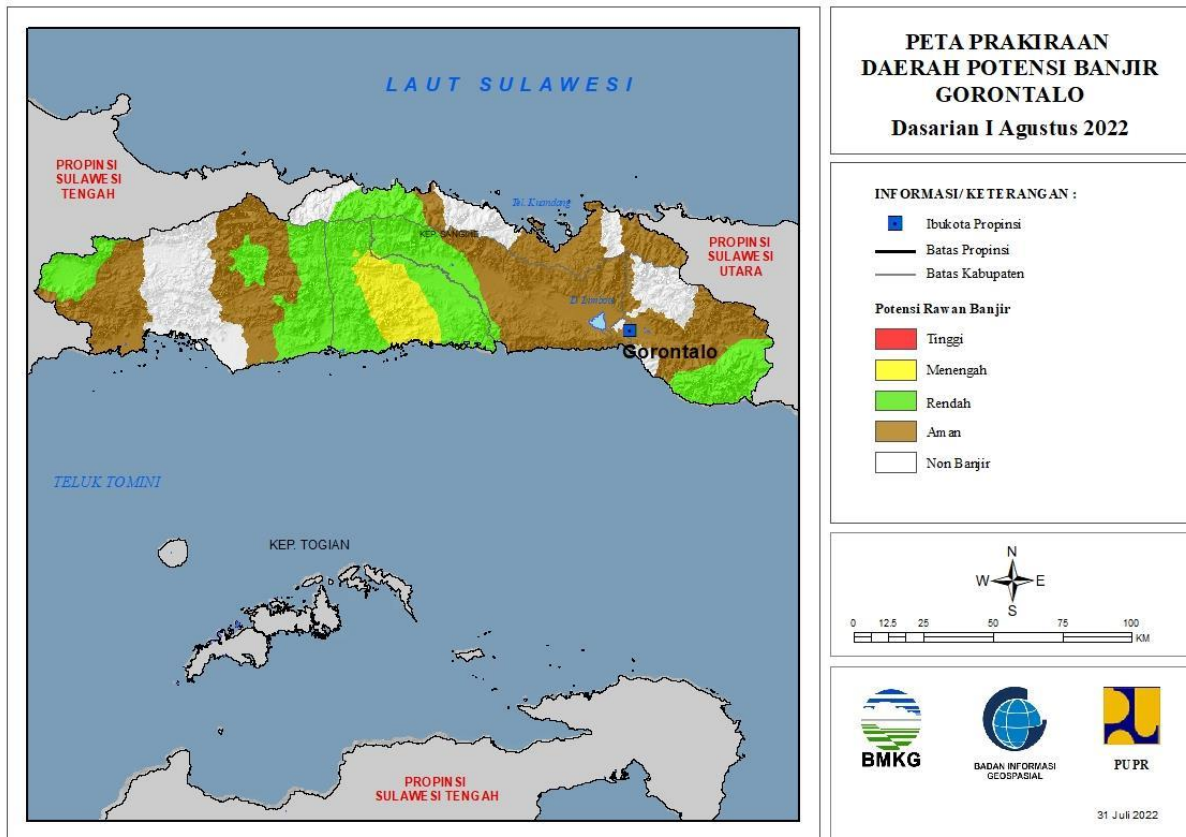
**I. PRAKIRAAN DAERAH POTENSI BANJIR SULAWESI UTARA DASARIAN I AGUSTUS 2022**



TINGKAT POTENSI BANJIR		
TINGGI	MENENGAH	RENDAH
-	BOLAANG MONGONDOW SELATAN : (Kec. Bolaang Uki, Pinolosian, Pinolosian Tengah)	BOLAANG MONGONDOW : (Kec. Dumoga, Dumoga Barat, Dumoga Tengah, Dumoga Tenggara, Dumoga Timur, Dumoga Utara, Lolak, Lolayan, Passi Timur, Poigar)
	KEPULAUAN SANGIHE : (Kec. Manganitu, Tabukan Selatan, Tabukan Tengah, Tahuna Timur)	BOLAANG MONGONDOW SELATAN : (Kec. Bolaang Uki, Pinolosian, Pinolosian Tengah, Pinolosian Timur, Posigadan)
	KEPULAUAN TALAUD : (Kec. Rainis)	BOLAANG MONGONDOW TIMUR : (Kec. Kotabunan, Nuangan, Tutuyan)
		BOLAANG MONGONDOW UTARA : (Kec. Sangkub)
		KEPULAUAN SANGIHE : (Kec. Kendahe, Manganitu, Manganitu Selatan, Tabukan Selatan, Tabukan Selatan Tengah, Tabukan Selatan Tenggara, Tabukan Tengah, Tahuna, Tahuna Timur, Tamako)

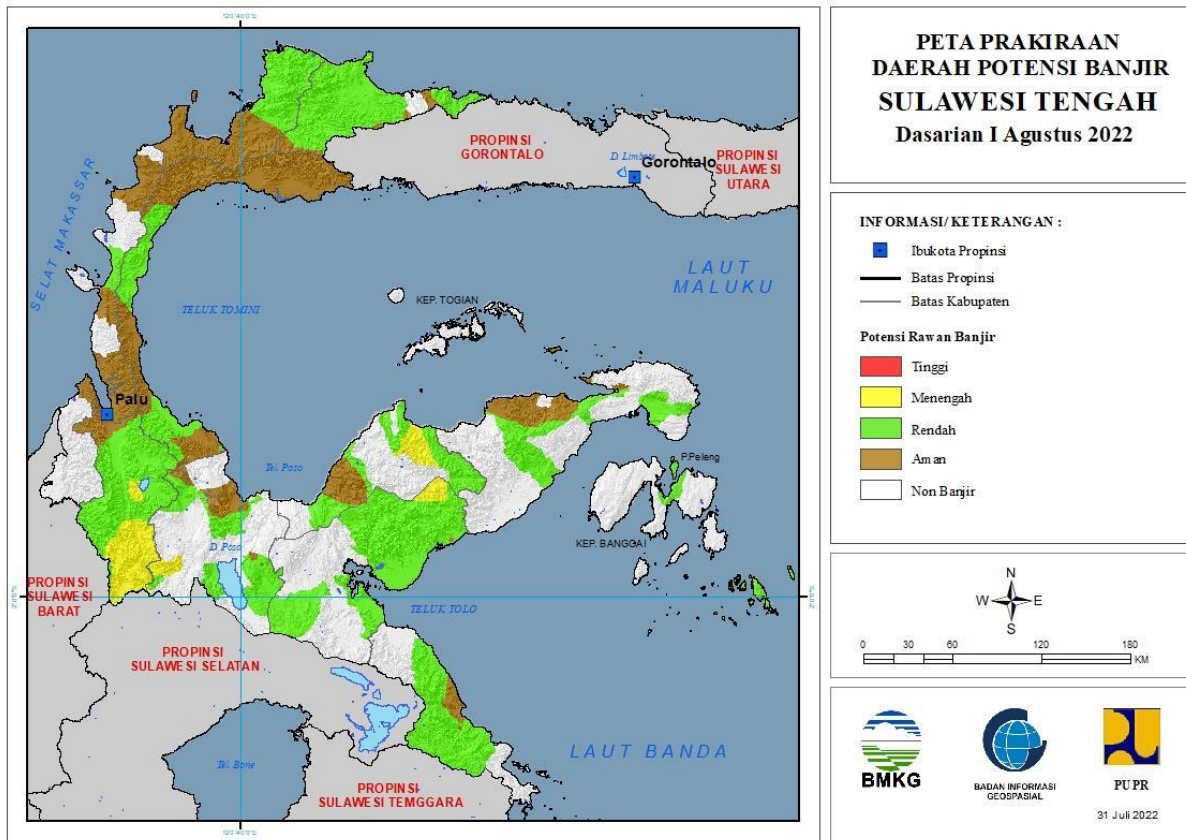
		KEPULAUAN SIAU TAGULANDANG BIARO : (Kec. Siau Barat, Siau Barat Selatan, Siau Timur, Siau Timur Selatan, Tagulandang Utara)
		KEPULAUAN TALAUD : (Kec. Rainis)
		KOTA BITUNG : (Kec. Aertembaga, Madidir, Maesa)
		KOTA MANADO : (Kec. Bunaken, Bunaken Kepulauan, Malalayang, Mapanget, Paal Dua, Sario, Singkil, Tikala, Tuminiting, Wanea, Wenang)
		MINAHASA : (Kec. Kakas, Kakas Barat, Langowan Selatan, Mandolang, Remboken, Tombulu, Tondano Barat, Tondano Selatan, Tondano Timur, Tondano Utara)
		MINAHASA SELATAN : (Kec. Amurang Barat, Tompasso Baru)
		MINAHASA TENGGARA : (Kec. Belang, Ratahan, Ratahan Timur, Ratatotok)

## II. PRAKIRAAN DAERAH POTENSI BANJIR GORONTALO DASARIAN I AGUSTUS 2022



TINGKAT POTENSI BANJIR		
TINGGI	MENENGAH	RENDAH
-	BOALEMO : (Kec. Botumoita, Dulupi, Paguyaman, Paguyaman Pantai, Tilamuta, Wonosari)	BOALEMO : (Kec. Botumoita, Dulupi, Mananggu, Paguyaman, Paguyaman Pantai, Tilamuta, Wonosari)
	GORONTALO : (Kec. Asparaga)	BONE BOLANGO : (Kec. Bone, Bone Pantai, Bone Raya, Bulawa, Pinogu, Suwawa Timur)
		GORONTALO : (Kec. Asparaga, Bilato, Boliyohuto, Mootilango, Tolangohula)
		GORONTALO UTARA : (Kec. Biau, Sumalata)
		PAHUWATO : (Kec. Buntulia, Dengilo, Duhiadaa, Marisa, Paguat, Patilanggio, Popayato, Popayato Barat, Popayato Timur, Taluditi)

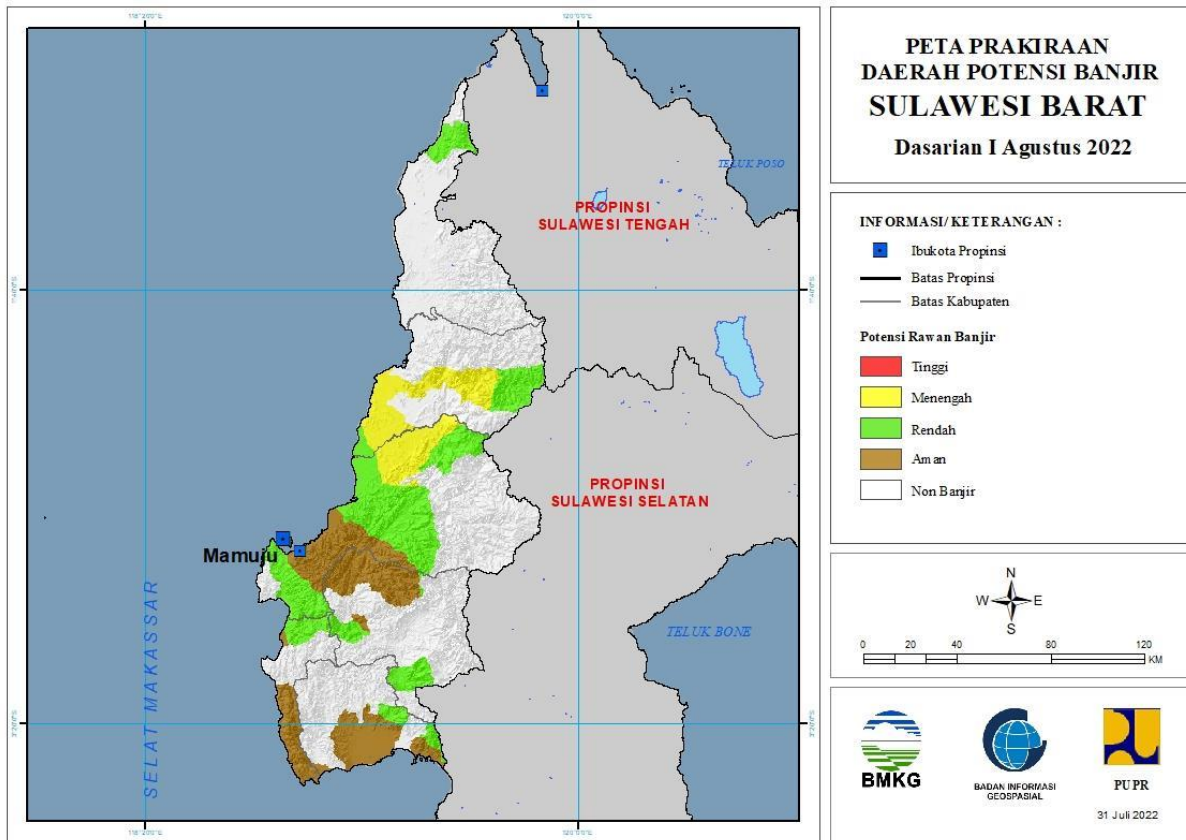
### III. PRAKIRAAN DAERAH POTENSI BANJIR SULAWESI TENGAH DASARIAN I AGUSTUS 2022



TINGKAT POTENSI BANJIR		
TINGGI	MENENGAH	RENDAH
-	BANGGAI LAUT : (Kec. Bokan Kepulauan)	BANGGAI : (Kec. Balantak, Batui, Bunta, Lamala, Luwuk, Masama, Pagimana, Simpangraya)
	MOROWALI UTARA : (Kec. Mamosalato)	BANGGAI KEPULAUAN : (Kec. Tinangkung)
	POSO : (Kec. Lore Barat)	BANGGAI LAUT : (Kec. Bokan Kepulauan)
	SIGI : (Kec. Gumbasa, Kulawi, Kulawi Selatan, Lindu, Pipikoro)	BUOL : (Kec. Biau, Bokan, Bukal, Bunobogu, Karamat, Lakea, Momunu, Paleleh, Paleleh Barat, Tiloan)
	TOJO UNA-UNA : (Kec. Ampana Kota, Ampana Tete)	DONGGALA : (Kec. Balaesang)
		MOROWALI : (Kec. Bahodopi, Bungku Barat, Bungku Tengah, Bungku Timur)
		MOROWALI UTARA : (Kec. Bungku Utara, Mamosalato, Mori Atas, Petasia, Petasia Timur)
		PARIGI MOUTONG : (Kec. Balinggi, Kasimbar, Parigi, Parigi Barat, Parigi Selatan, Parigi Tengah, Sausu, Sidoan, Tinombo, Tinombo Selatan, Toribulu, Torue)
		POSO : (Kec. Lore Barat, Lore Utara, Pamona Barat, Pamona Tenggara, Pamona Timur, Poso Kota Selatan, Poso Pesisir, Poso Pesisir Selatan)

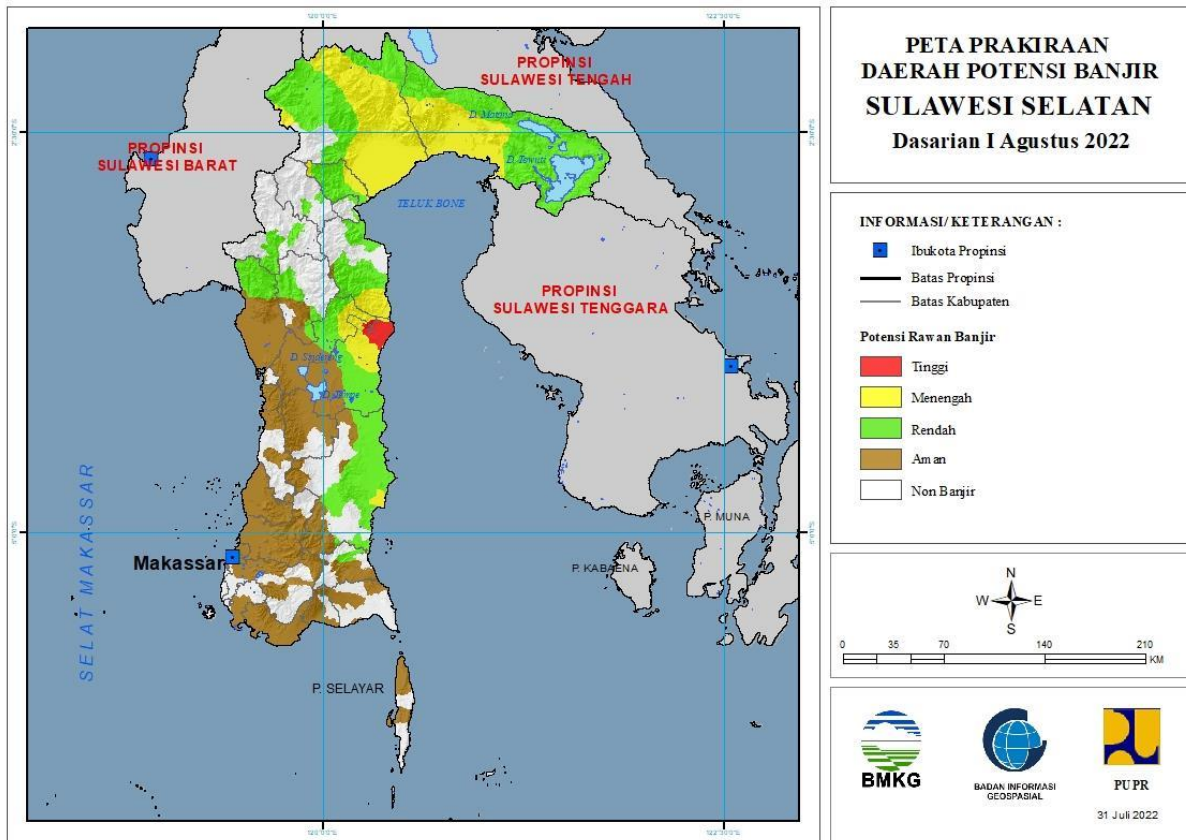
		SIGI : (Kec. Dolo, Dolo Barat, Dolo Selatan, Gumbasa, Kulawi, Kulawi Selatan, Lindu, Nokilalaki, Palolo, Pipikoro, Sigi Biromaru, Tanambulava)
		TOJO UNA-UNA : (Kec. Ampana Kota, Ampana Tete, Tojo)
		TOLI TOLI : (Kec. Baolan, Dako Pemean, Galang, Lampasio, Ogodeide, Toli-Toli Utara)

**IV. PRAKIRAAN DAERAH POTENSI BANJIR SULAWESI BARAT DASARIAN I AGUSTUS 2022**



TINGKAT POTENSI BANJIR		
TINGGI	MENENGAH	RENDAH
-	MAMUJU : (Kec. Boneharu, Papalang, Sampaga, Tommo)	MAJENE : (Kec. Malunda)
	MAMUJU TENGAH : (Kec. Budong-Budong, Pangale, Topoyo)	MAMASA : (Kec. Mambi, Sumarorong, Tabulahan)
		MAMUJU : (Kec. Boneharu, Kalukku, Mamuju, Papalang, Sampaga, Simboro, Tapalang, Tommo)
		MAMUJU TENGAH : (Kec. Budong-Budong, Pangale, Topoyo)
		MAMUJU UTARA : (Kec. Bambalamotu)
		POLEWALI MANDAR : (Kec. Binnuang, Mapilli, Matakali, Tapango)

**V. PRAKIRAAN DAERAH POTENSI BANJIR SULAWESI SELATAN DASARIAN I AGUSTUS 2022**

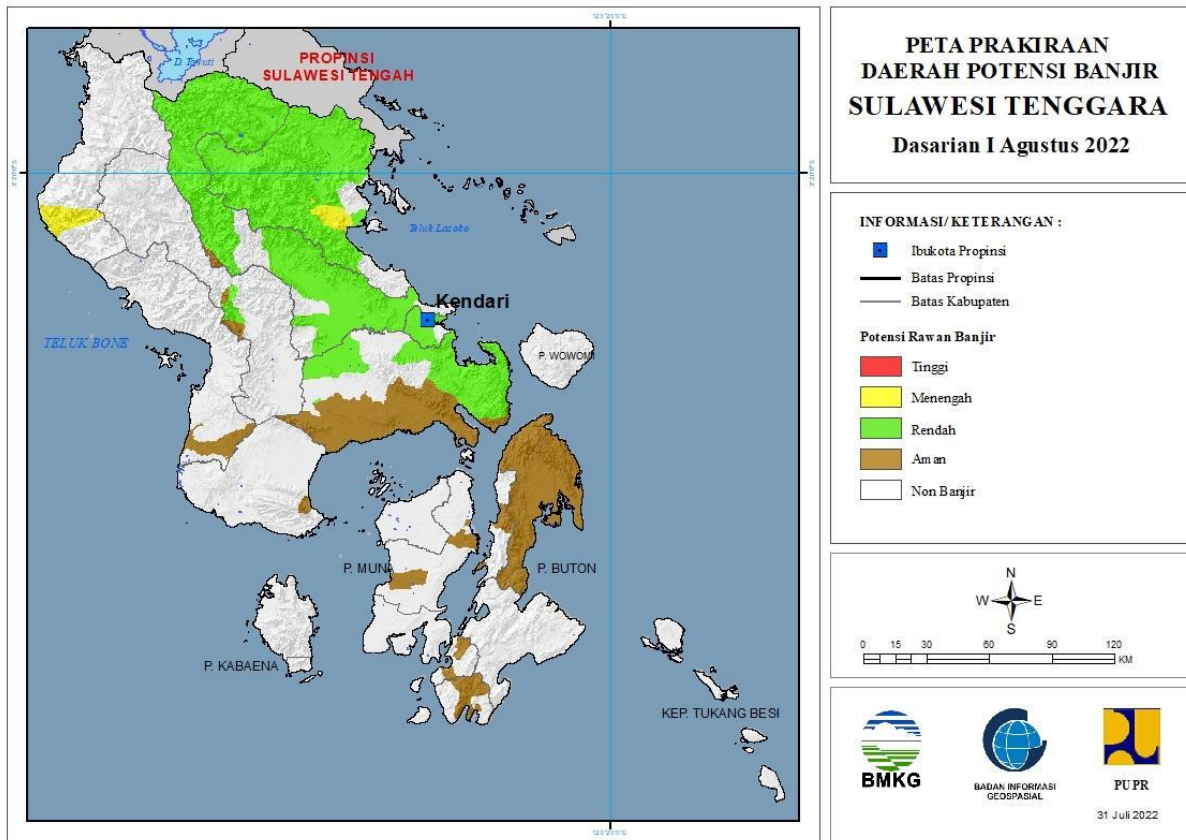


<b>TINGKAT POTENSI BANJIR</b>		
<b>TINGGI</b>	<b>MENENGAH</b>	<b>RENDAH</b>
SIDENRENG RAPPANG : (Kec. Pitu Raise)	BONE : (Kec. Mare, Sibulue, Tonra)	BONE : (Kec. Ajangale, Awangpone, Barebbo, Bontocani, Cenrana, Cina, Dua Boccoe, Kajuara, Libureng, Mare, Palakka, Ponre, Sibulue, Tanete Riattang, Tanete Riattang Barat, Tanete Riattang Timur, Tellu Siattinge, Tonra)
WAJO : (Kec. Keera, Pitumpanua)	LUWU : (Kec. Lamasi, Lamasi Timur, Larompong, Larompong Selatan, Suli, Suli Barat, Walenrang, Walenrang Barat, Walenrang Timur, Walenrang Utara)	ENREKANG : (Kec. Anggeraja, Enrekang, Maiwa)
	LUWU TIMUR : (Kec. Angkona, Burau, Kalaena, Malili, Mangkutana, Nuha, Tomoni, Tomoni Timur, Wasuponda, Wotu)	KOTA PALOPO : (Kec. Telluwanua, Wara, Wara Selatan, Wara Utara)
	LUWU UTARA : (Kec. Baebunta, Bone Bone, Malangke, Malangke Barat, Mappedeceng, Masamba, Rampi, Sabbang, Seko, Sukamaju, Tanalili)	LUWU : (Kec. Bajo, Bajo Barat, Belopa, Bua, Lamasi, Lamasi Timur, Larompong, Larompong Selatan, Latimojong, Ponrang, Suli, Suli Barat, Walenrang, Walenrang Barat, Walenrang Timur, Walenrang Utara)

	SIDENRENG RAPPANG : (Kec. Pitu Raise)	LUWU TIMUR : (Kec. Angkona, Kalaena, Malili, Mangkutana, Nuha, Towuti, Wasuponda)
	WAJO : (Kec. Gilireng, Keera, Maniangpajo, Penrang, Pitumpanua, Sajoanging)	LUWU UTARA : (Kec. Baebunta, Masamba, Rampi, Sabbang, Seko)
		PINRANG : (Kec. Batu Lappa, Lembang)
		SIDENRENG RAPPANG : (Kec. Dua Pitue, Pitu Raise, Pitu Riawa)
		SINJAI : (Kec. Sinjai Selatan, Sinjai Tengah, Sinjai Utara)
		TANA TORAJA : (Kec. Bongkaradeng, Makale, Makale Selatan)
		TORAJA UTARA : (Kec. Balusu, Kesu, Rantepao, Tallunglipu, Tikala)
		WAJO : (Kec. Bola, Gilireng, Keera, Majauleng, Maniangpajo, Pammana, Penrang, Pitumpanua, Sajoanging, Takkalalla, Tanasitolo)

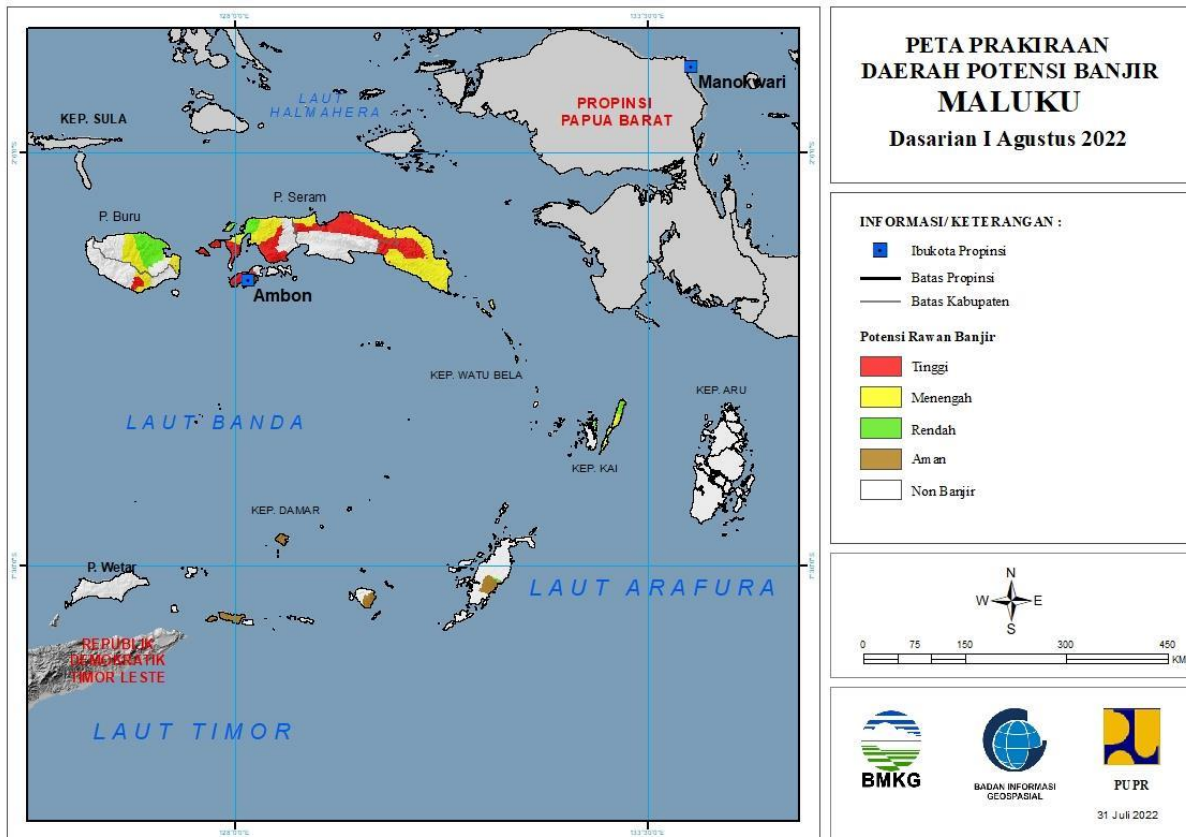


**VI. PRAKIRAAN DAERAH POTENSI BANJIR SULAWESI TENGGARA  
DASARIAN I AGUSTUS 2022**



TINGKAT POTENSI BANJIR		
TINGGI	MENENGAH	RENDAH
-	KOLAKA UTARA : (Kec. Lasusua)	KOLAKA TIMUR : (Kec. Mowewe)
	KONAWE UTARA : (Kec. Andowia, Asera, Molawe, Oheo)	KONAWE : (Kec. Abuki, Amonggedo, Anggaberu, Besulutu, Bondoala, Kapoiala, Lambuya, Latoma, Meluhu, Pondidaha, Puriala, Rوتا, Sampara, Tongauna, Unaaha, Wawotobi, Wonggeduku)
		KONAWE SELATAN : (Kec. Andoolo, Angata, Kolono, Konda, Lalembuu, Laonti, Moramo, Moramo Utara, Mowila)
		KONAWE UTARA : (Kec. Andowia, Asera, Landawe, Langgikima, Lasolo, Molawe, Oheo, Wiwirano)
		KOTA KENDARI : (Kec. Baruga, Kadia, Kambu, Kendari, Kendari Barat, Mandonga, Poasia, Puuwatu, Wua-Wua)

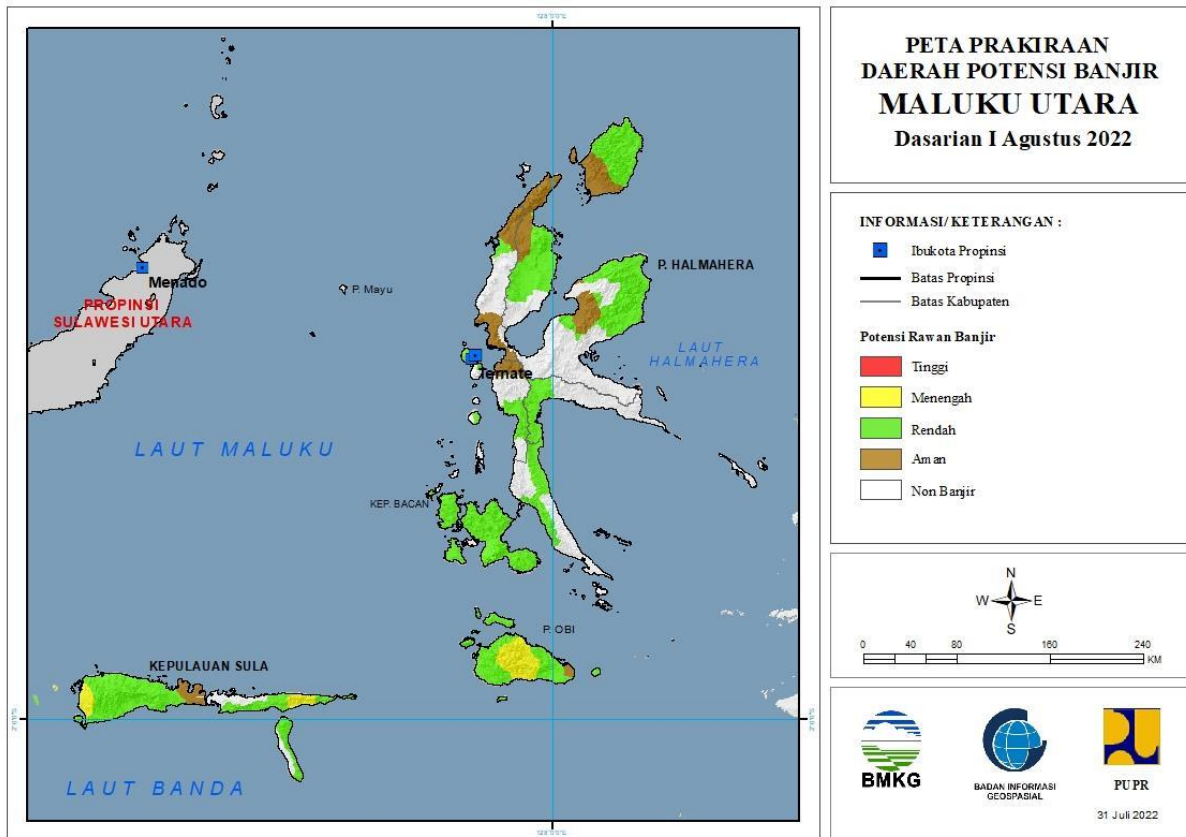
## VII. PRAKIRAAN DAERAH POTENSI BANJIR MALUKU DASARIAN I AGUSTUS 2022



TINGKAT POTENSI BANJIR		
TINGGI	MENENGAH	RENDAH
BURU : (Kec. Batabual, Lolong Guba)	BURU : (Kec. Batabual, Fena Leisela, Liliyaly, Lolong Guba, Namlea, Waeapo, Waplau)	BURU : (Kec. Fena Leisela, Liliyaly, Lolong Guba, Namlea, Waeapo, Waplau)
BURU SELATAN : (Kec. Namrole)	BURU SELATAN : (Kec. Namrole)	KOTA TUAL : (Kec. Pulau Dullah Utara)
KOTA AMBON : (Kec. Baguala, Leitimur Selatan, Nusaniwe, Sirimau, Telukambon)	MALUKU TENGAH : (Kec. Seram Utara, Seram Utara Barat, Seram Utara Timur Kobi, Seram Utara Timur Seti)	MALUKU TENGGARA : (Kec. Kei Besar, Kei Besar Selatan, Kei Besar Selatan Barat, Kei Besar Utara Barat, Kei Besar Utara Timur)
MALUKU TENGAH : (Kec. Leihitu, Leihitu Barat, Seram Utara, Seram Utara Barat, Seram Utara Timur Kobi, Seram Utara Timur Seti)	MALUKU TENGGARA : (Kec. Kei Besar, Kei Besar Selatan, Kei Besar Selatan Barat, Kei Besar Utara Barat, Kei Besar Utara Timur)	MALUKU TENGGARA BARAT : (Kec. Wer Tamrian)
SERAM BAGIAN BARAT : (Kec. Amalatu, Huamual, Huamual Belakang, Inamosol, Kairatu, Kairatu Barat, Kepulauan Manipa, Seram Barat, Taniwel)	SERAM BAGIAN BARAT : (Kec. Huamual, Huamual Belakang, Inamosol, Kairatu Barat, Seram Barat, Taniwel)	SERAM BAGIAN BARAT : (Kec. Huamual, Huamual Belakang, Seram Barat, Taniwel)

SERAM BAGIAN TIMUR : (Kec. Bula, Bula Barat, Siwalalat, Werinama)	SERAM BAGIAN TIMUR : (Kec. Bula, Bula Barat, Gorom Timur, Kian Darat, Klimury, Pulau Gorom, Pulau Panjang, Seram Timur, Siwalalat, Tutuktolu, Werinama)	SERAM BAGIAN TIMUR : (Kec. Teor, Wakate)
---	---	--

**VIII. PRAKIRAAN DAERAH POTENSI BANJIR MALUKU UTARA DASARIAN I AGUSTUS 2022**



TINGKAT POTENSI BANJIR		
TINGGI	MENENGAH	RENDAH
-	HALMAHERA SELATAN : (Kec. Obi, Obi Selatan, Obi Timur)	HALMAHERA BARAT : (Kec. Loloda)
	KEPULAUAN SULA : (Kec. Mangoli Tengah, Mangoli Timur, Mangoli Utara Timur)	HALMAHERA SELATAN : (Kec. Bacan, Bacan Barat, Bacan Barat Utara, Bacan Selatan, Bacan Timur, Bacan Timur Selatan, Bacan Timur Tengah, Gane Barat, Gane Timur, Kasiruta Barat, Kasiruta Timur, Mandioli Selatan, Mandioli Utara, Obi, Obi Barat, Obi Selatan, Obi Timur, Obi Utara, Pulau Makian)
	PULAU TALIABU : (Kec. Lede, Taliabu Barat, Taliabu Barat Laut)	HALMAHERA TENGAH : (Kec. Weda, Weda Selatan, Weda Tengah)
		HALMAHERA TIMUR : (Kec. Maba Tengah, Maba Utara, Wasile, Wasile Timur, Wasile Utara)
		HALMAHERA UTARA : (Kec. Galela, Galela Selatan, Galela Utara, Kao Barat, Kao Utara, Loloda Utara, Tobelo, Tobelo Barat, Tobelo Selatan, Tobelo Tengah, Tobelo Timur, Tobelo Utara)
		KEPULAUAN SULA : (Kec. Mangoli Selatan, Mangoli Tengah, Mangoli Timur, Mangoli Utara Timur, Sanana, Sanana Utara, Sulabesi Tengah, Sulabesi Timur)

		KOTA TERNATE : (Kec. Kota Ternate Selatan, Kota Ternate Tengah, Kota Ternate Utara, Pulau Ternate)
		PULAU MOROTAI : (Kec. Morotai Jaya, Morotai Selatan, Morotai Selatan Barat, Morotai Timur, Morotai Utara)
		PULAU TALIABU : (Kec. Lede, Tabona, Taliabu Barat, Taliabu Barat Laut, Taliabu Selatan, Taliabu Timur, Taliabu Timur Selatan, Taliabu Utara)
		TIDORE KEPULAUAN : (Kec. Oba, Oba Utara, Tidore Timur)