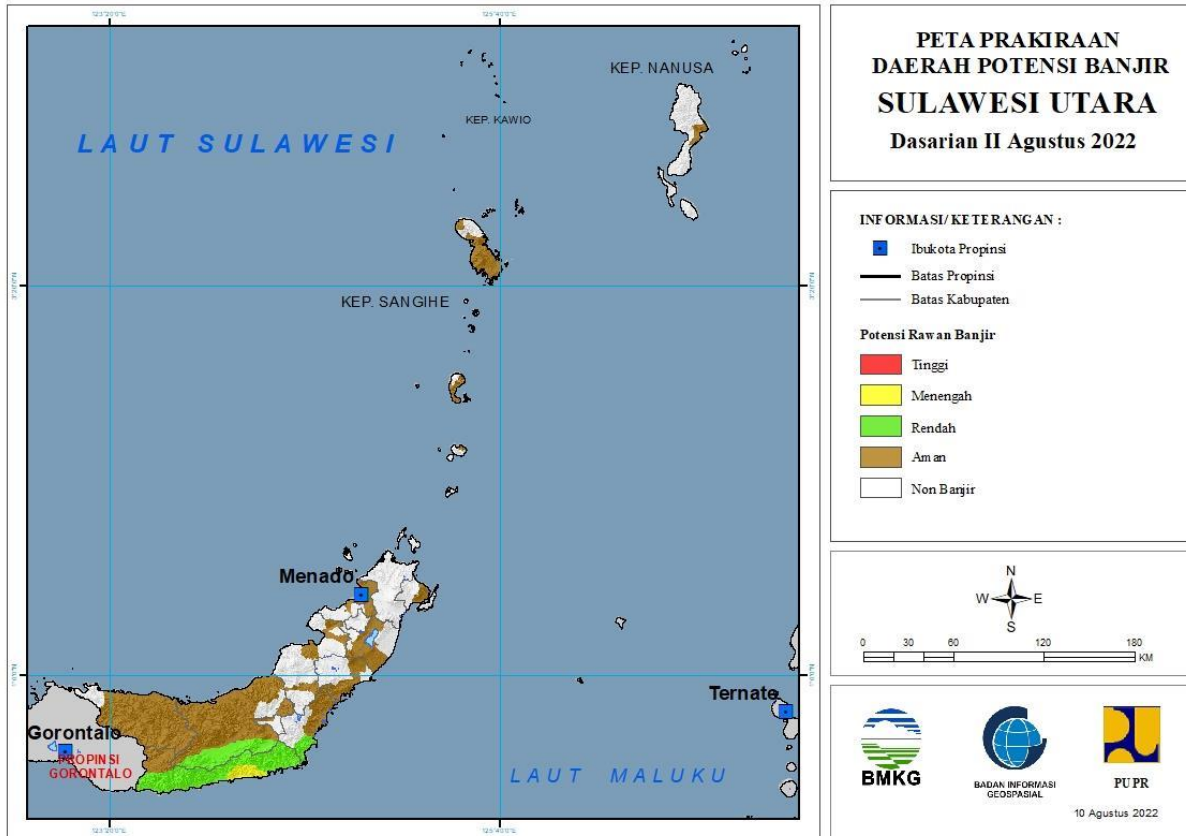


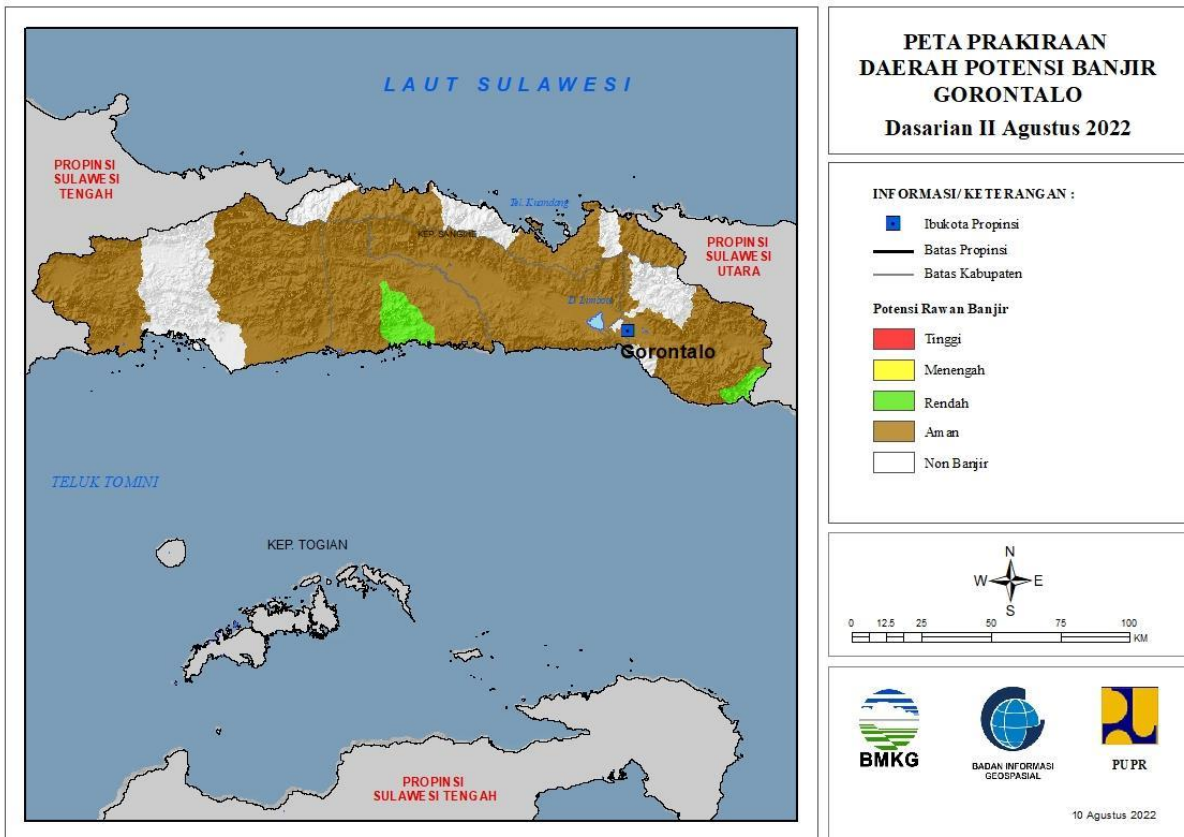
**PRAKIRAAN DAERAH POTENSI BANJIR
WILAYAH SULAWESI MALUKU
UPDATE 10 AGUSTUS 2022**
(Sumber: Sub Bidang Informasi Iklim Infrastruktur, BMKG)

I. PRAKIRAAN DAERAH POTENSI BANJIR SULAWESI UTARA DASARIAN II AGUSTUS 2022



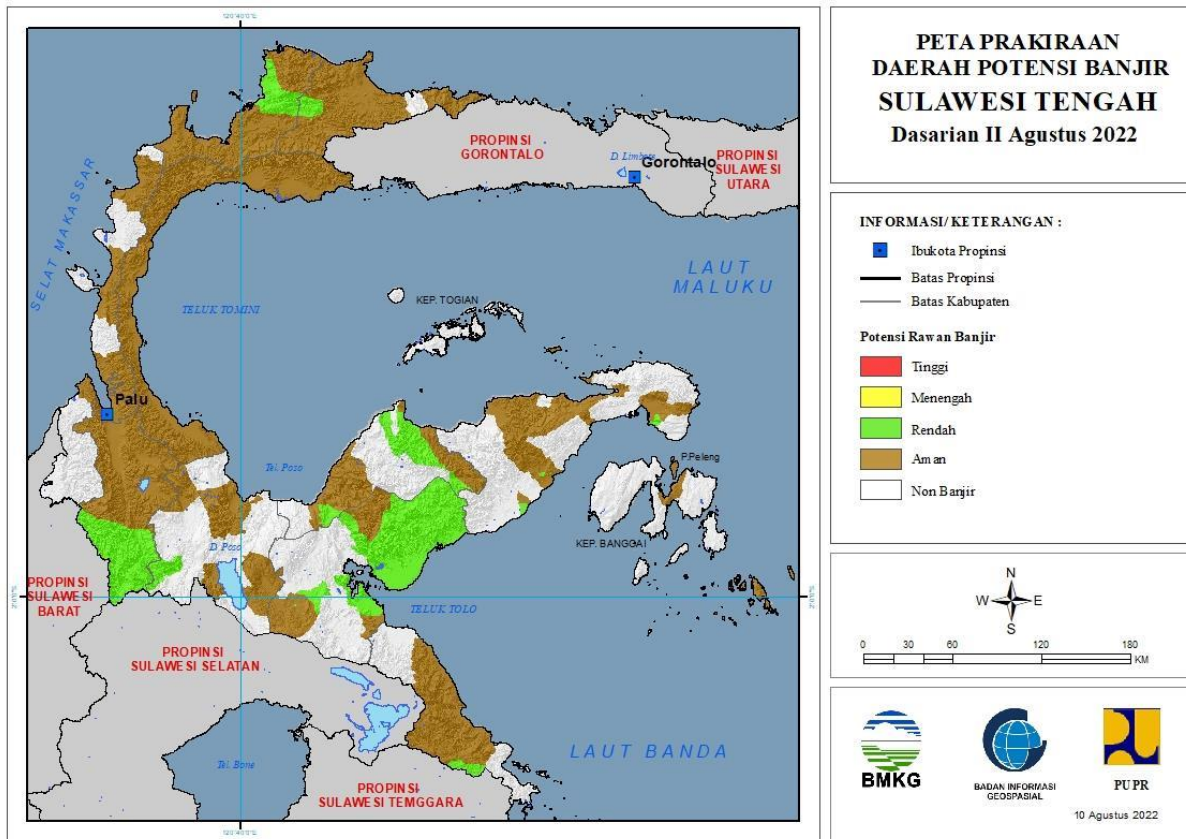
TINGKAT POTENSI BANJIR		
TINGGI	MENENGAH	RENDAH
-	BOLAANG MONGONDOW SELATAN : (Kec. Bolaang Uki, Pinolosian, Pinolosian Tengah)	BOLAANG MONGONDOW : (Kec. Dumoga, Dumoga Barat, Dumoga Tengah, Dumoga Tenggara, Dumoga Timur, Dumoga Utara, Lolayan)
		BOLAANG MONGONDOW SELATAN : (Kec. Bolaang Uki, Pinolosian, Pinolosian Tengah, Pinolosian Timur, Posigadan)
		BOLAANG MONGONDOW TIMUR : (Kec. Nuangan)

II. PRAKIRAAN DAERAH POTENSI BANJIR GORONTALO DASARIAN II AGUSTUS 2022



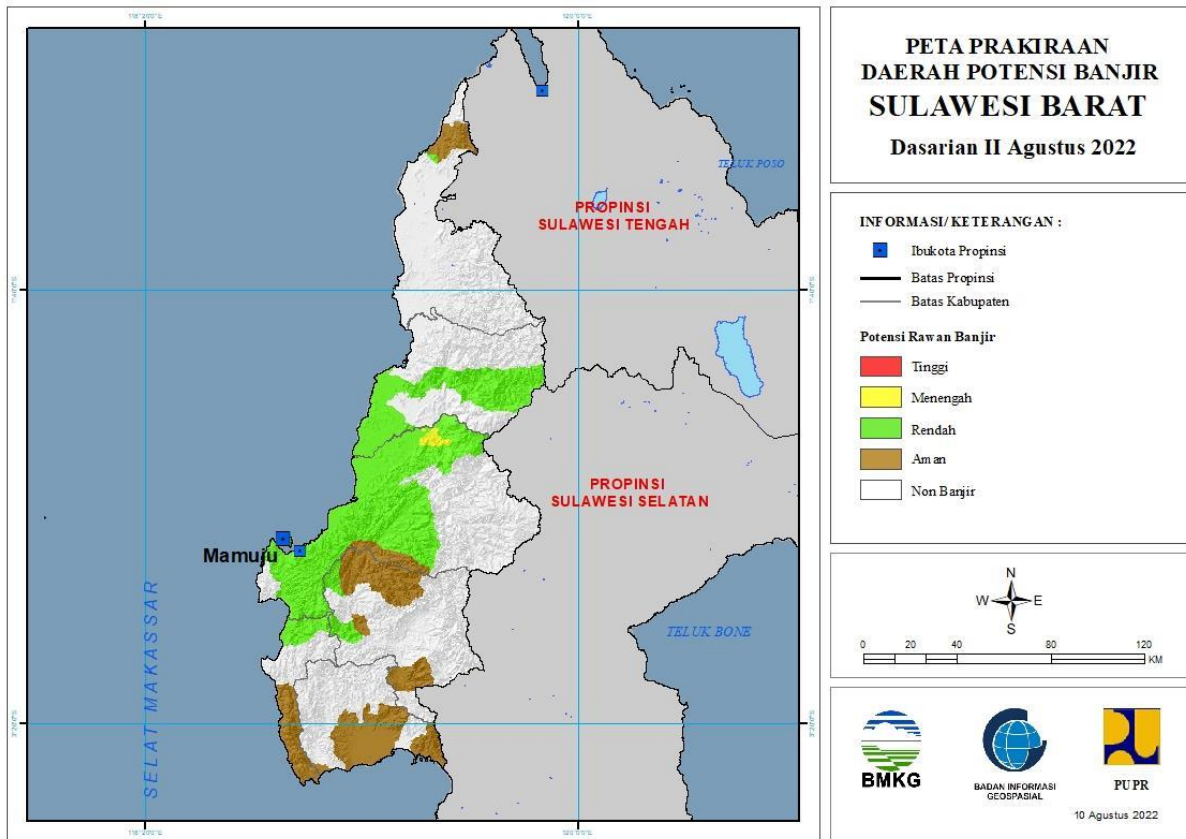
TINGKAT POTENSI BANJIR		
TINGGI	MENENGAH	RENDAH
-	-	BOALEMO : (Kec. Botumoita, Dulupi, Tilamuta)
		BONE BOLANGO : (Kec. Bone, Pinogu)

III. PRAKIRAAN DAERAH POTENSI BANJIR SULAWESI TENGAH DASARIAN II AGUSTUS 2022



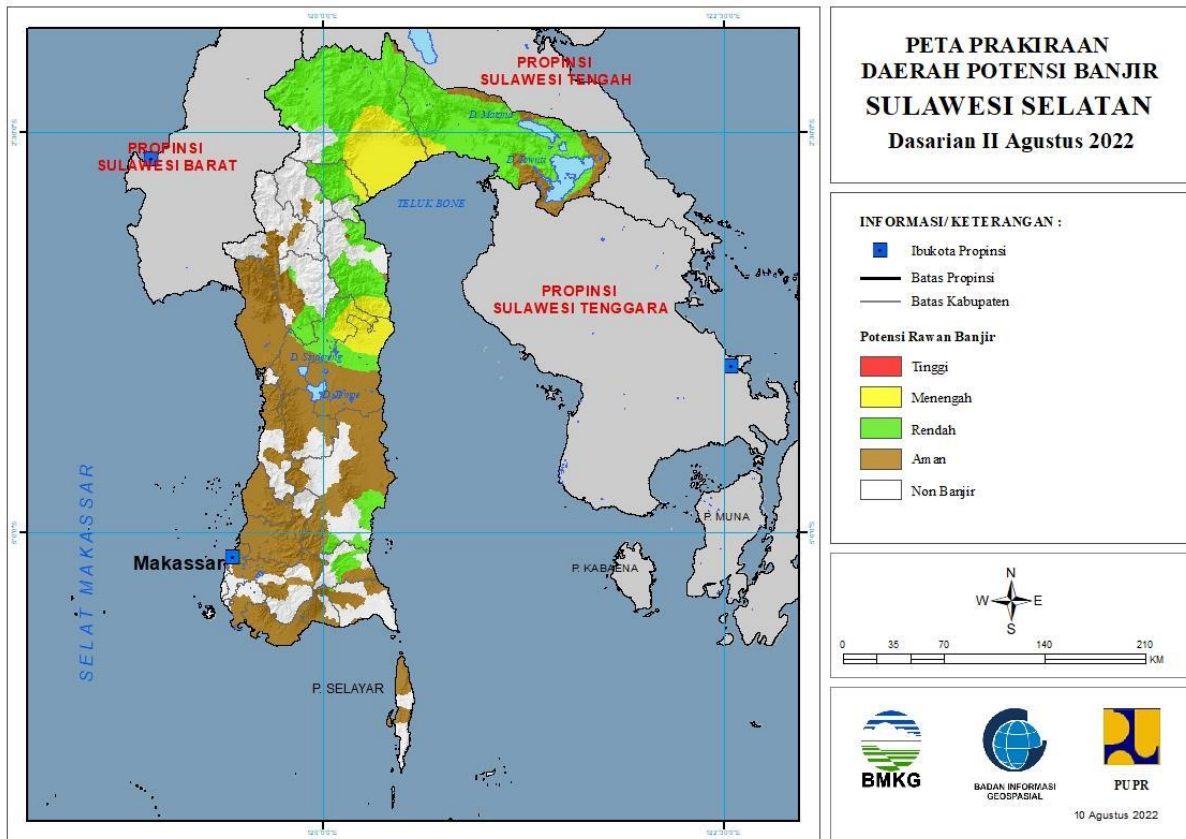
TINGKAT POTENSI BANJIR		
TINGGI	MENENGAH	RENDAH
-	-	BANGGAI : (Kec. Batui, Lamala, Moilong)
		BUOL : (Kec. Tiloan)
		MOROWALI : (Kec. Bahodopi)
		MOROWALI UTARA : (Kec. Bungku Utara, Mamosalato, Mori Atas, Petasia, Petasia Timur)
		POSO : (Kec. Lore Barat, Pamona Barat)
		SIGI : (Kec. Kulawi, Kulawi Selatan, Pipikoro)
		TOJO UNA-UNA : (Kec. Ampana Kota, Ampana Tete, Tojo)
		TOLI TOLI : (Kec. Baolan, Dako Pemean, Galang, Lampasio, Ogodeide)

IV. PRAKIRAAN DAERAH POTENSI BANJIR SULAWESI BARAT DASARIAN II AGUSTUS 2022



TINGKAT POTENSI BANJIR		
TINGGI	MENENGAH	RENDAH
-	MAMUJU : (Kec. Tommo)	MAJENE : (Kec. Malunda)
		MAMASA : (Kec. Mambi, Tabulahan)
		MAMUJU : (Kec. Boneharu, Kalukku, Mamuju, Papalang, Sampaga, Simboro, Tapalang, Tommo)
		MAMUJU TENGAH : (Kec. Budong-Budong, Pangale, Topoyo)
		MAMUJU UTARA : (Kec. Bambalamotu)

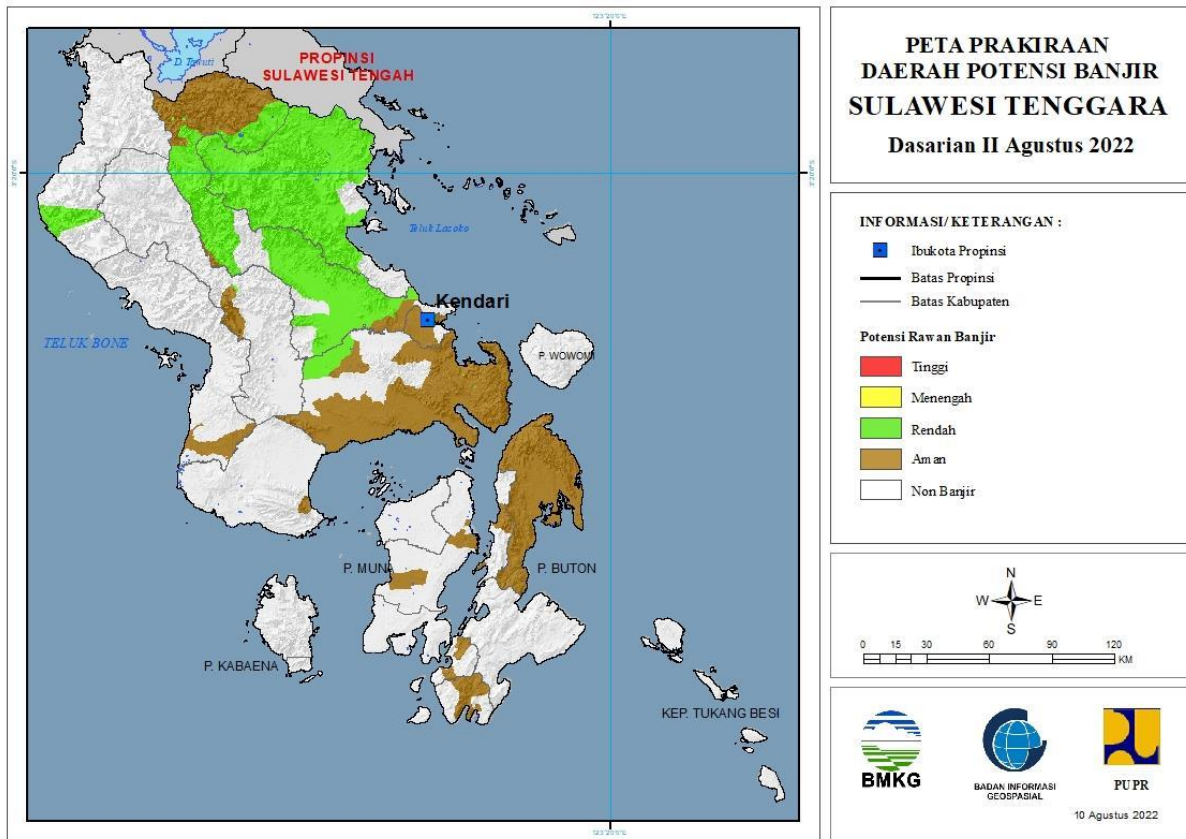
V. PRAKIRAAN DAERAH POTENSI BANJIR SULAWESI SELATAN DASARIAN II AGUSTUS 2022



TINGKAT POTENSI BANJIR		
TINGGI	MENENGAH	RENDAH
-	LUWU : (Kec. Lamasi, Lamasi Timur, Larompong, Larompong Selatan, Walenrang Timur, Walenrang Utara)	BONE : (Kec. Bontocani, Cina, Kajuara, Mare, Sibulue, Tonra)
	LUWU TIMUR : (Kec. Burau, Wotu)	BULUKUMBA : (Kec. Kindang)
	LUWU UTARA : (Kec. Baebunta, Bone Bone, Malangke, Malangke Barat, Mappedeceng, Masamba, Sabbang, Sukamaju, Tanalili)	ENREKANG : (Kec. Anggeraja, Enrekang, Maiwa)
	SIDENRENG RAPPANG : (Kec. Pitu Raise)	GOWA : (Kec. Tombolopao)
	WAJO : (Kec. Gilireng, Keera, Maniangepajo, Pitumpanua)	KOTA PALOPO : (Kec. Telluwanua, Wara, Wara Selatan, Wara Utara)
		LUWU : (Kec. Bajo, Bajo Barat, Belopa, Bua, Lamasi, Lamasi Timur, Larompong, Larompong Selatan, Latimojong, Ponrang, Suli, Suli Barat, Walenrang, Walenrang Barat, Walenrang Timur, Walenrang Utara)
		LUWU TIMUR : (Kec. Angkona, Burau, Kalaena, Malili, Mangkutana, Nuha, Tomoni, Tomoni Timur, Towuti, Wasuponda, Wotu)

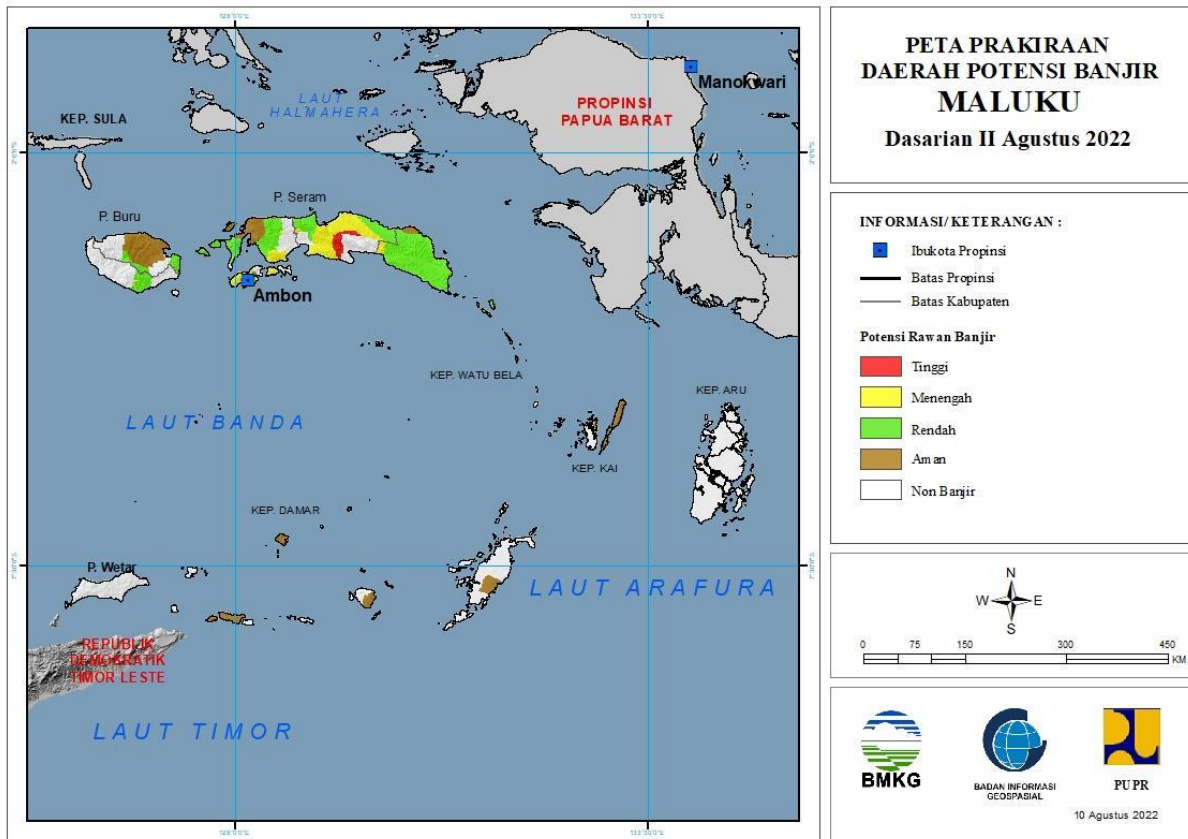
		LUWU UTARA : (Kec. Baebunta, Bone Bone, Malangke, Malangke Barat, Mappedeceng, Masamba, Rampi, Sabbang, Seko, Sukamaju, Tanalili)
		SIDENRENG RAPPANG : (Kec. Dua Pitue, Kulo, Panca Rijang, Pitu Raise, Pitu Riawa, Wt. Sidenreng)
		SINJAI : (Kec. Sinjai Selatan, Sinjai Tengah, Sinjai Utara)
		TANA TORAJA : (Kec. Bonggakaradeng)
		TORAJA UTARA : (Kec. Balusu)
		WAJO : (Kec. Gilireng, Keera, Majauleng, Maniangpajo, Penrang, Pitumpanua, Sajoanging)

**VI. PRAKIRAAN DAERAH POTENSI BANJIR SULAWESI TENGGARA
DASARIAN II AGUSTUS 2022**



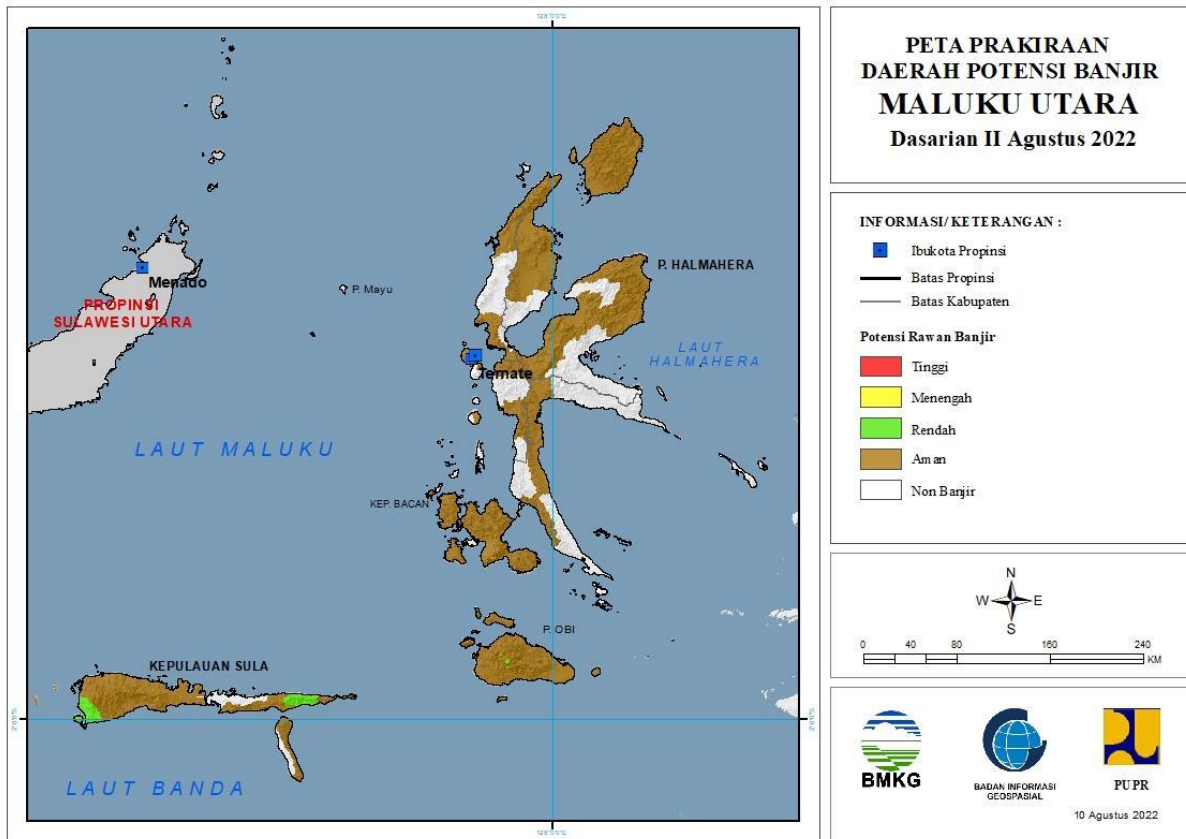
TINGKAT POTENSI BANJIR		
TINGGI	MENENGAH	RENDAH
-	-	KOLAKA TIMUR : (Kec. Mowewe)
		KOLAKA UTARA : (Kec. Lasusua)
		KONAWE : (Kec. Abuki, Amonggedo, Anggaberu, Besulutu, Bondoala, Kapoiala, Lambuya, Latoma, Meluhu, Pondidaha, Puriala, Rوتا, Tongauna, Unaaha, Wawotobi, Wonggeduku)
		KONAWE SELATAN : (Kec. Angata, Kolono, Moramo, Mowila)
		KONAWE UTARA : (Kec. Andowia, Asera, Landawe, Langgikima, Lasolo, Molawe, Oheo, Wiwirano)

VII. PRAKIRAAN DAERAH POTENSI BANJIR MALUKU DASARIAN II AGUSTUS 2022



TINGKAT POTENSI BANJIR		
TINGGI	MENENGAH	RENDAH
MALUKU TENGAH : (Kec. Amahai, Seram Utara)	BURU : (Kec. Batabual)	BURU : (Kec. Batabual, Fena Leisela, Lolong Guba, Waeapo)
	BURU SELATAN : (Kec. Namrole)	BURU SELATAN : (Kec. Namrole)
	KOTA AMBON : (Kec. Baguala, Leitimur Selatan, Nusaniwe, Sirimau, Telukambon)	MALUKU TENGAH : (Kec. Amahai, Seram Utara, Seram Utara Barat, Seram Utara Timur Kobi, Seram Utara Timur Seti)
	MALUKU TENGAH : (Kec. Amahai, Leihitu, Leihitu Barat, Pulauharuku, Seram Utara, Seram Utara Barat, Seram Utara Timur Kobi, Seram Utara Timur Seti)	SERAM BAGIAN BARAT : (Kec. Huamual, Huamual Belakang, Inamosol, Kairatu, Kairatu Barat, Kepulauan Manipa, Seram Barat, Taniwel)
	SERAM BAGIAN BARAT : (Kec. Amalatu, Huamual, Inamosol, Kairatu, Taniwel)	SERAM BAGIAN TIMUR : (Kec. Bula, Bula Barat, Gorom Timur, Kian Darat, Klimury, Pulau Gorom, Pulau Panjang, Seram Timur, Siwalalat, Tutuktolu, Werinama)
	SERAM BAGIAN TIMUR : (Kec. Siwalalat)	

VIII. PRAKIRAAN DAERAH POTENSI BANJIR MALUKU UTARA DASARIAN II AGUSTUS 2022



TINGKAT POTENSI BANJIR		
TINGGI	MENENGAH	RENDAH
-	-	HALMAHERA SELATAN : (Kec. Gane Barat, Obi, Obi Selatan)
		KEPULAUAN SULA : (Kec. Mangoli Tengah, Mangoli Timur, Mangoli Utara Timur)
		PULAU TALIABU : (Kec. Taliabu Barat, Taliabu Barat Laut)